

li 2020

**Jakkukylän osayleiskaavan muutos -
arkeologinen lisäselvitys**



Hans-Peter Schulz ja Jaana Itäpalo 31.5. 2020



KESKI-POHJANMAAN ARKEOLOGIAPALVELU



Tiivistelmä

Keski-Pohjanmaan Arkeologiapalvelu suoritti arkeologista inventointia Iin Jakkukylän osayleiskaavan muutosalueella 3.7.-7.7.2018. Tuolloin tarkastettiin 3 tunnettua muinaisjäännöskohdetta (arkistotiedot vuoden 2018 raportissa), kartoitettiin 14 uutta muinaisjäännöskohdetta (2 miilua, myllyränni, rakennuksen pohja ja 11 tervahautaa) sekä yksi kulttuuriperintökohde (3 maakellaria).

Pohjois-Pohjanmaan museo esitti 2019 lisäselvitystä koskien alustavan kaavaehdotuksen M-4 alueita.

Maastoinventoinnin ko. alueilla tekivät FM Jaana Itäpalo ja FM/MA Hans-Peter Schulz 17.5.2020 yhteensä 2 henkilötyöpäivän aikana. Inventoinnissa kartoitettiin kaksi uutta kulttuuriperintökohdetta: nro 19 Anttilanhaara, sotilastorpan perustukset ja nro 20 Anttila, Anttilan torpan perustukset, molemmat kohteet sijaitsevat Iin pohjoispuolella Purusaaren lähellä.

Sisällysluettelo

	S.
1. Perustiedot.....	3
2. Inventoinnin taustat.....	4
3. Maastokuvaukset ja valokuvat.....	5
4 Tulokset.....	8
5. Kohdeluettelo.....	9
6. Kohdekuvaukset.....	10
7. Aineistoluettelo.....	14



1. Perustiedot

Inventointialue: Iin Jakkukylän osayleiskaavan muutosalue

Tilaja: Iin kunta ja Ramboll Finland Oy

Inventoinnin laji: osainventointi

Kenttätyöaika: 17.5.2020, yht. 2 henkilötyöpäivää

Karttanumerot: TM35-lehtijako, S4313L S4424L
vanha yleislehtijako, 3511 06

Korkeus: 22 – 45 m mpy

Koordinaattijärjestelmä: ETRS-TM35 FIN -tasokoordinaatio

Kopio raportista: Museoviraston arkisto (digitaalinen ja paperikopio), Pohjois-Pohjanmaan museo
(digitaalinen kopio)

Aiemmat tutkimukset:

Jari Okkonen tarkastus 1994

Mika Sarkkinen inventointi 1998

H.-P. Schulz, KMO inventointi 2011, Metsähallitus, talousmetsät

J. Itäpalo & H.-P. Schulz inventointi 2018, Jakkukylän Oyk:n muutos

Aiemmat löydöt:

KM 31307:1-3



Kartta 1. Kaava-alue on merkitty violetina. Muinaisjäännösrekisteriin merkityt kohteet pieninä punaisena pisteenä. Maanmittauslaitoksen maastokarttarasteri 1:250 000, 10/2018.



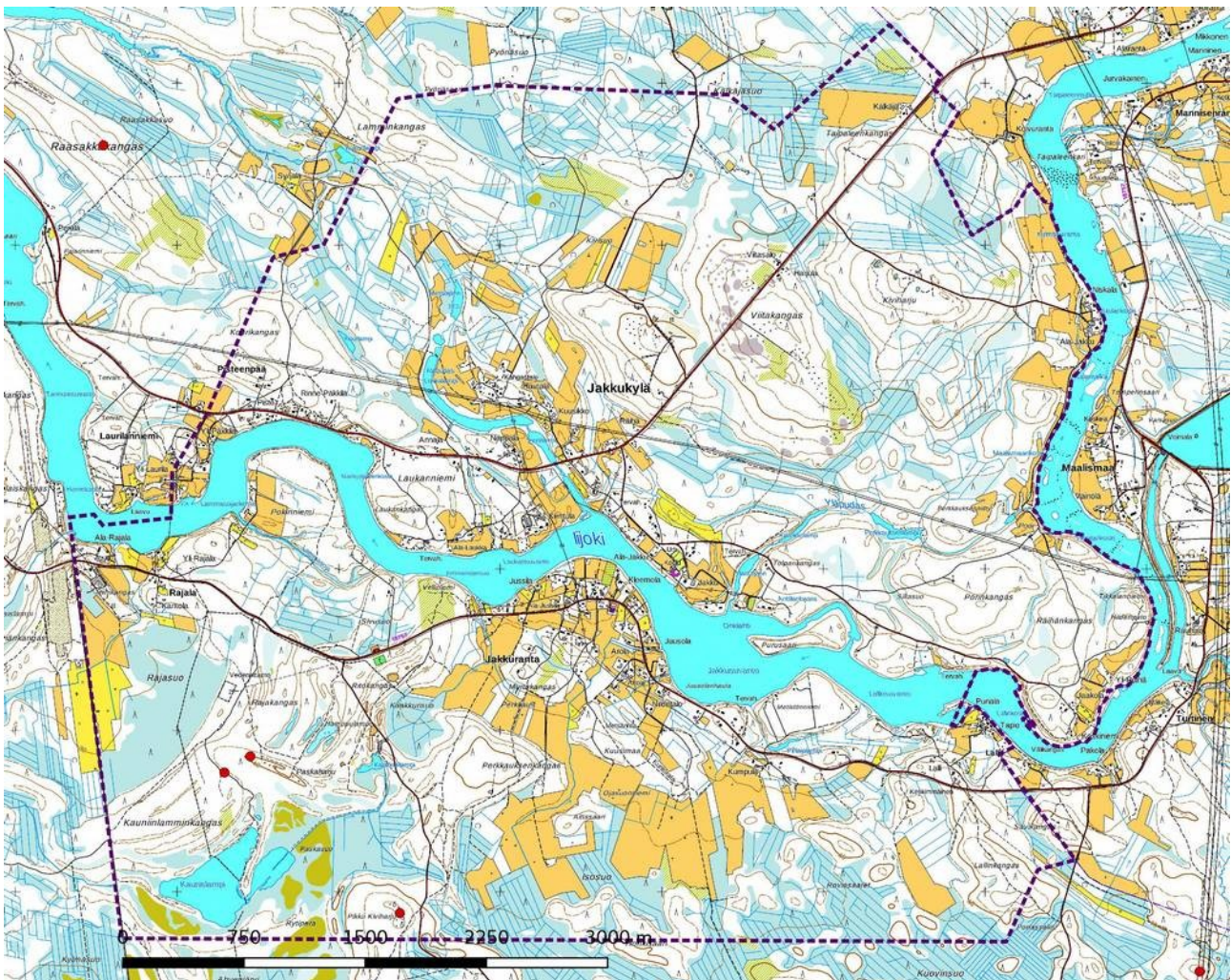
2. Inventoinnin tausta

Keski-Pohjanmaan Arkeologiapalvelu suoritti arkeologista inventointia Iin Jakkukylän osayleiskaavan muutosalueella 3.7.-7.7.2018. Vuoden 2018 inventoinnissa tarkastettiin 3 tunnettua muinaisjäännöskohdetta (arkistotiedot raportissa 2018), kartoitettiin 14 uutta muinaisjäännöskohdetta (2 miilua, myllyränni, rakennuksen pohja ja 11 tervahautaa) sekä yksi kulttuuriperintökohde (maakellarit).

Hankealueen sijainti (muokattu ote osallistumis- ja arviointisuunnitelmasta, 29.1.2018, Iin kunta): Jakkukylä liittyi osaksi Iin kuntaa vuoden 2018 alusta. Hankealue käsittää voimassa olevan Jakkukylän osayleiskaavan alueen niiltä osin kuin kaava-alue kuuluu Iin kuntaan. Lisäksi alueeseen kuuluu osakuntaliitoksen myötä Iin kuntaan siirtynyt osa Karjalankylän osayleiskaavasta. Alue sijaitsee Iin keskustasta 8,3 – 15 km itään, se sijoittuu kummallekin puolelle Iijokea ja sen pinta-ala on noin 28,2 km².

Pohjois-Pohjanmaan museo esitti 2019 lisäselvitystä koskien alustavan kaavaehdotuksen M-4 alueita, joilla FM Jaana Itäpalo ja FM/MA Hans-Peter Schulz tekivät täydennysinventoinnin 17.5.2020 yhteensä 2 henkilötyöpäivän aikana. Inventoinnissa kartoitettiin kaksi uutta kulttuuriperintökohdetta: nro 19 Anttilanhaara, sotilastorpan perustukset ja nro 20 Anttila, Anttilan torpan perustukset, molemmat sijaitsevat Iijoen pohjoispuolella Purusaaren lähellä.

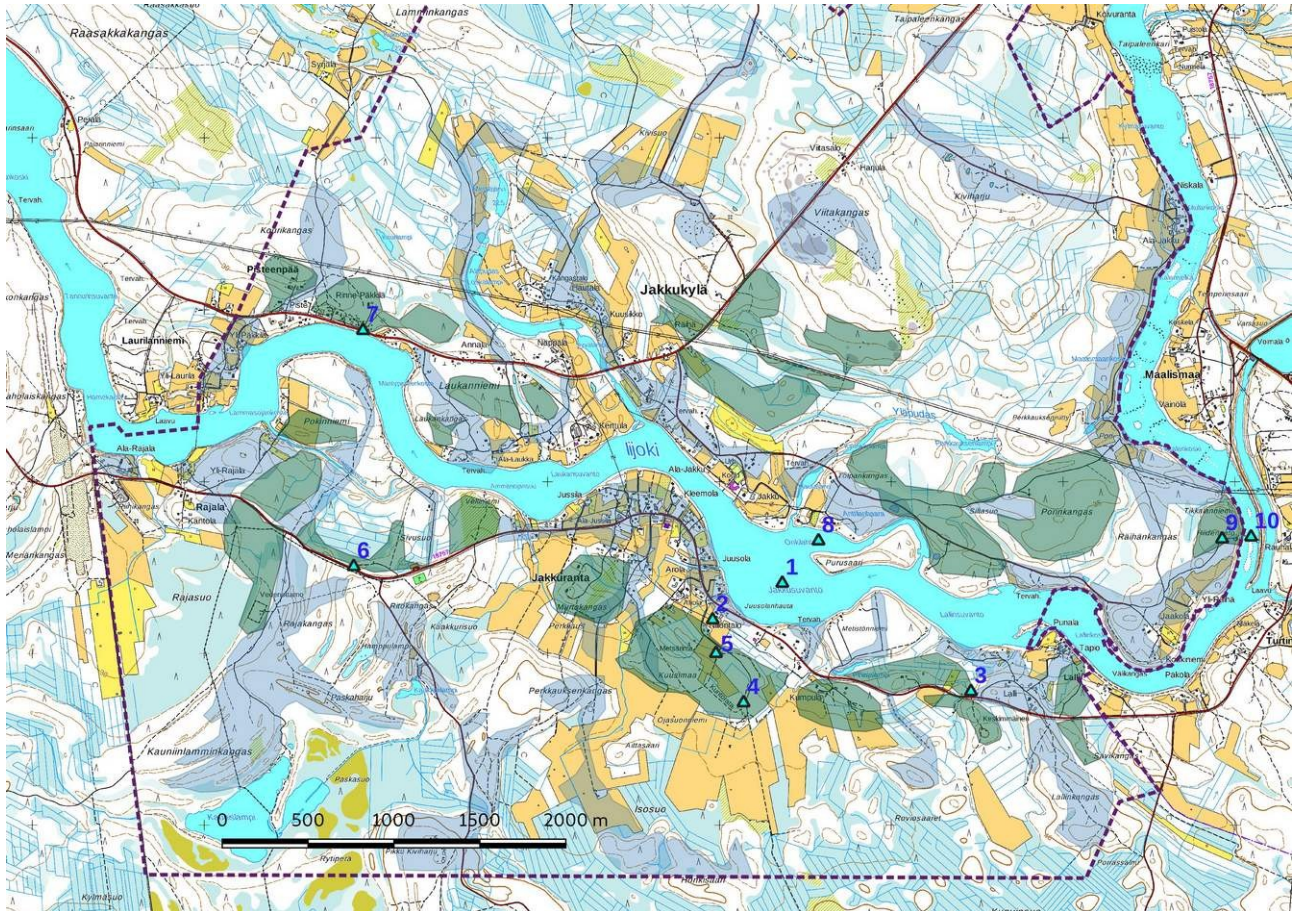
Alueen tutkimushistoria, geologia, aiempi maankäyttö ja inventointimenetelmät on esitetty vuoden 2018 raportissa, joten niitä ei enää käsitellä tässä yhteydessä.



Kartta 2, Osayleiskaava-alue on rajattu violetilla katkoviivalla, Mj-rekisteriin merkityt kohteet punaisena pisteinä. Maanmittauslaitoksen peruskarttarasteri 1:20 000, 10/2018.



3. Maastokuvaukset ja valokuvat



Kartta 3. Kuvauspisteet 1-10 (sininen kolmio); vuonna 2018 inventoidut alueet vaaleansinisinä, vuonna 2020 inventoidut alueet vaaleanvihreänä. Maanmittauslaitoksen peruskarttarasteri 1:20 000, 5/2020.



Kuva 1. Kaava-alue Jakkukylän itäpuolella. Panoraama, ilmakuva, korkeus 110 m.



Kuva 2. Ilmakuva, peltoalue Jakkukylän eteläpuolella.



Kuva 3. Lato tien vieressä Lallin länsipuolella.



Kuva 4. Puuliiteri Kumpulan länsipuolella.



Kuva 5. Peltoalue Jakkukylän kaakkoispuolella.



Kuva 6. Soistunut alue Pokinniemen eteläpuolella.



Kuva 7. Talousmetsää joen pohjoispuolella.



Kuva 8. Purusaari ja Jakun peltoalueita. Ilmakuva, korkeus 80 m. Kuvattu pohjoiseen.



Kuva 9. Torpan paikka (tuhoutunut) Tikkalanniemellä.



Kuva 10. Hiidenpato oli kovan virtauksen takia kokonaan veden peittämä (17.5.2020).



4. Tulokset

Inventoinnissa 2018 tarkastettiin 3 tunnettua muinaisjäännöskohdetta (arkistotiedot raportissa 2018), lisäksi kartoitettiin 14 uutta muinaisjäännöskohdetta (2 miilua, myllyränni, rakennuksen pohja ja 11 tervahautaa) sekä yksi kulttuuriperintökohde (maakellarit).

Lisäselvityksessä 2020 kartoitettiin kaksi uutta kulttuuriperintökohdetta: nro 19 Anttilanhaara Sotilastorpan perustukset ja nro 20, Anttilanhaara Anttilan torpan perustukset, molemmat kohteet sijaitsevat lijoen pohjoispuolella Purusaaren lähellä.

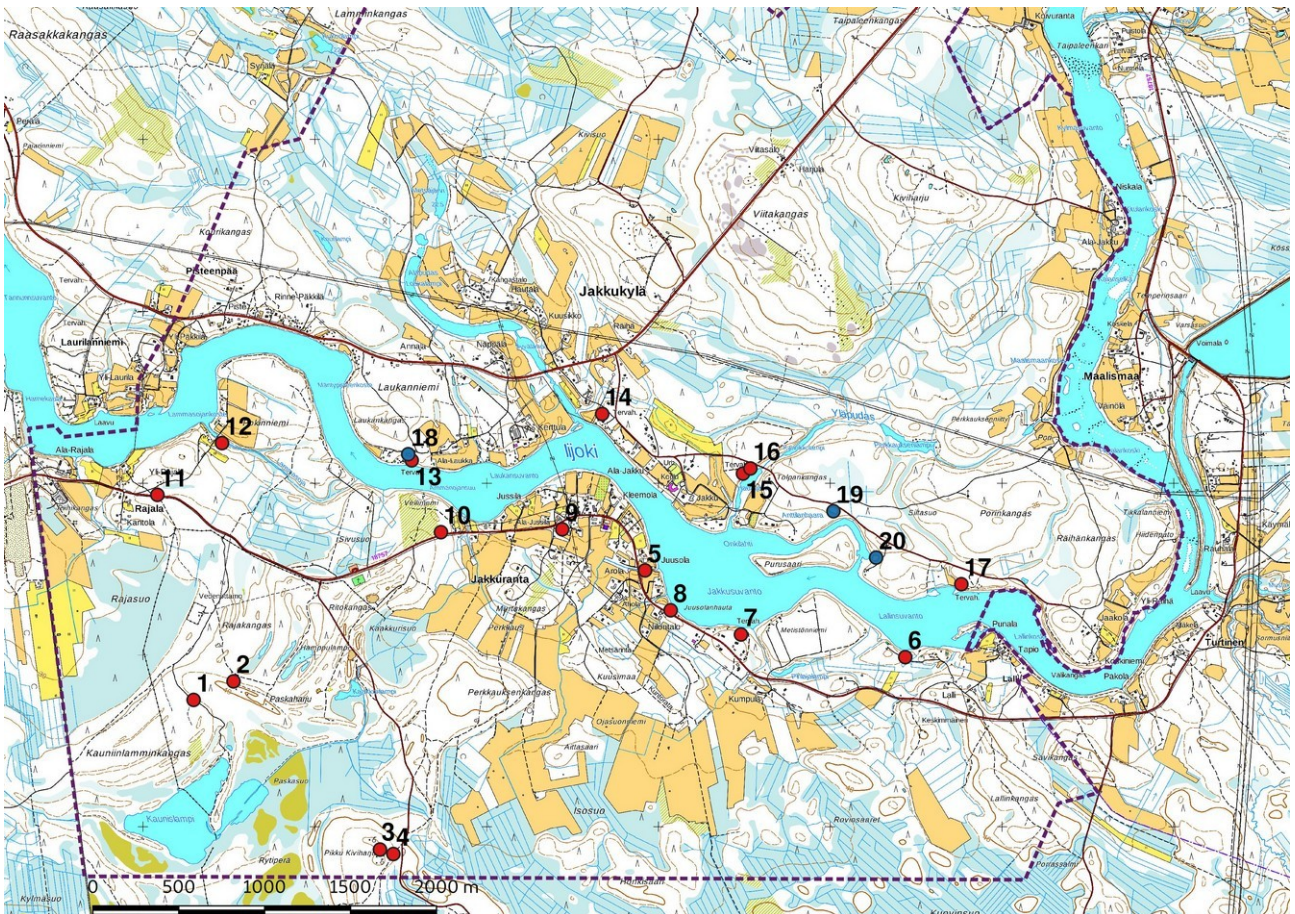
Lestijärvellä, 31.5.2020

Jaana Itäpalo

Jaana Itäpalo

Hans-Peter Schulz

Hans-Peter Schulz



Kartta 4. Kohteet. Muinaisjäännöskohteet 1-17 (punainen ympyrä) ja muut kulttuuriperintökohteet 18-20 (sininen ympyrä). Maanmittauslaitoksen peruskarttarasteri 1:20 000, 5/2020.



5. Kohdeluettelo 2018 - 2020

2018

Muinaisjäännökset

1 Kauniinlamminkangas	kk asuinpaikka	972010069
2 Paskaharju	maarakenteet, kuopat eri ikä	972010070
3 Pikku Kiviharju	muinaisjäännösryhmät	972010066
4 Pikku Kiviharju itä	miilu	
5 Juusola	myllyränni	
6 Lalli	tervahauta	
7 Metistönniemi	tervahauta	
8 Jakkuranta 1	tervahauta	
9 Jakkuranta 2	tervahauta	
10 Jakkuranta 3	miilu	
11 Yli-Rajala	tervahauta	
12 Lammasoja	tervahauta	
13 Laukanniemi	tervahaudat	
14 Ala-Jakku	tervahauta	
15 Jakku	rakennuksen perustus	
16 Jakku 2	tervahauta	
17 Räihänkangas	tervahauta	

Kulttuuriperintökohteet

18 Ala-Laukka 2	maakellarit	
-----------------	-------------	--

2020

Kulttuuriperintökohteet

19 Anttilanhaara Sotilistorppa	rakennuksen perustukset	
20 Anttilanhaara Anttilan torppa	rakennuksen perustukset	



Kartta 5. Ote vuoden 1849 pitäjänkartasta. Raportin kohteet 19 (Sotilistorppa) ja 20 (Anttilan torppa) esiintyvät kartalla.



Kohteet 19 ja 20. Alakohteet pienenä violetina pisteenä, rajaus sinisenä. Maanmittauslaitoksen peruskartta-rasteri 1:20 000, 5/2020.

7. Kohdekuvaukset

19. Anttilanhaara Sotilastorppa

Rekisteritiedot		Paikkatiedot	
Mj-rekisteri		TM35-lehtijako	S4313L
Laji	Kulttuuriperintökohde	Vanha yleislehtijako	3511 06
Tyyppi	Asuinpaikat	Koordinaatit ETRS-TM35FIN	P: 7242840 I: 437018 (päärakennus / alueen keskipiste)
Tyyppin tarkenne	Rakennuksen perustukset	N2000	Z 32 m
Ajoitus yleinen	Uusi aika	Koordinaattiselite	GPS-mittaus, digitointi
Ajoitustarkenne	1849 karttamerkintä	Etäisyystieto	
Inventointilöydöt	-		
Aiemmat tutkimukset	J. Itäpalo, H.-P. Schulz, kaavainven- tointi 2018	Inventointimenetelmät	Pintahavainnointi, kairaus, valokuvaus
Aiemmat löydöt			

Alakohteet: **1193** Läntinen kellari P: 7242846 I:437004, **1192** pohjoinen kellari P: 7242848 I: 437019
1191 päärakennus eteläinen uloke P: 7242826 I:437024.

**Kuvaus:**

Kohde sijaitsee lijoen pohjoispuolella, hieman korkeammalla törmän reunalla. Alue on avohakattu.

Paikalla on 3 rakennuksen perustusta: itäisin on torpan kiviperustus, mitat noin 9 x 7 m, sisätilassa on ainakin kaksi pientä kellarikuoppaa. Päärakennuksen länsipuolella on syvä kellarikuoppa, jonka mitat ovat n. 3,5 x 3,5 x 1,4 m, sitä reunustaa matala kivi- ja maaperustus. Pohjoispuolella on pienempi kellarikuoppa, jonka mitat ovat noin 2,5 x 3 m. Sitäkin ympäröi matala maaperustus.

Rakennusten tarkkaa muotoa ei pystytty varmuudella selvittämään, koska perustukset ovat jonkun verran tuhoutuneet hakkuiden yhteydessä, eniten vahinkoa on aiheutunut kolmesta melkein vierekkäin kulkevasta ajourasta (ks. ilmakuva seuraavalla sivulla).

Vuonna 2018 kohde oli heinän ja varvikon peittämää, ja torppaa havaittu. Kohteen asemointi osui osittain viereiselle metsäpalstalle, missä ei havaittu rakennuksen jäänteitä.

Ehdotus suojavaivohykkeeksi: s-merkintä.

Torpan perustus, keskiosa, kuvattu itään.



Torpan perustus, itäosa, kuvattu lounaaseen.



Läntinen kellari, kuvattu lounaaseen.



Pohjoinen kellari, kuvattu pohjoiseen.



Ilmakuva, korkeus n. 60 m. Kuvassa alhaalla hahmotelma rakennusten perustuksista. Metsäkoneiden ajourat erottuvat selvästi.



20. Anttilanhaara Anttilan torppa

Rekisteritiedot		Paikkatiedot	
Mj-rekisteri		TM35-lehtijako	S4313L
Laji	Kulttuuriperintökohde	Vanha yleislehtijako	3511 06
Tyyppi	Asuinpaikat	Koordinaatit ETRS-TM35FIN	P: 7242567 I : 437267 (keskipiste)
Tyyppin tarkenne	Rakennuksen perustukset	N2000	Z 28 m
Ajoitus yleinen	Uusi aika	Koordinaattiselite	GPS-mittaus, digitointi
Ajoitustarkenne	1849 karttamerkintä	Etäisyystieto	
Inventointilöydöt	-		
Aiemmat tutkimukset	J. Itäpalo, H.-P. Schulz, kaavainventointi 2018	Inventointimenetelmät	Pintahavainnointi, kairaus, valokuvaus
Aiemmat löydöt			

Alakohteet: **1188** Aitamainen kiveys P: 7242570 I:437269 **1189** Kellarikuoppa P: 7242569 I: 437254
1187 Torpan kiviperustus P: 7242558 I:437267.

Kuvaus:

Kohde sijaitsee lijoen Lallinsuvannon pohjoispuolella korkeammalla rantatörmällä ja sen reunalla. Lähiympäristössä kasvaa varttunutta kuusimetsää, n. 100 m lounaaseen on vapaa-ajan asunto ja siihen kuuluvia muita rakennuksia.

Torpan paikka sijaitsee vapaa-ajan asunnolla johtavan metsätien länsipuolella, muutamia metrejä tiestä. Kohdalla erottuu matala n. 10 m halkaisijaltaan oleva kumpare, jonka sisätilassa on kuopanteita ja paikoin reunamalla aitamaista kiveystä. Kumpareen päällä kasvaa koivuja ja kuusia. Torpan perustuksesta n. 10 länteen on rinteen reunalla n. 0,7 m syvä kellarikuoppa, joka on reunavalleista mitattuna n. 3,5 x 4 m. Torpan peltoja on sijainnut myös nykyisen vapaa-ajan asunnon piha-alueella.

Ehdotus suojavaähykkeeksi: s-merkintä.



Torpan perustuksen reunalla on aitamaista kiveystä.



Torpan perustus pohjoiseen.



Kellarikuoppa lounaaseen.

7. Aineistoluettelo

Kirjallisuus:

Raili Rytkönen 1978. Suur Iin Historia 1700-1870

Pertti Huovinen 2017. Meijän Pohojos-Ii; Pohjois-Iin kylähistoria.

Jarmo Ala-Siurua 2016. Porinoita Pirttitörmän Ylipäästä maisemista Maalismaan

Digitaalinen aineisto:

Geologian tutkimuskeskus,
<http://gtkdata.gtk.fi/Maankamara/index.html>

Jyväskylän yliopiston julkaisuarkisto, <http://www.vanhakartta.fi/>

Kapsi ry, >wms-server <http://tiles.kartat.kapsi.fi/ortokuva?>

Kansallisarkisto: <http://digi.narc.fi/digi/> pitäjän kartasto Pohjois-Iin

Maanmittauslaitos, avoimien aineistojen tiedostopalvelu,
<https://tiedostopalvelu.maanmittauslaitos.fi/tp/kartta>
<http://vanhatpainetutkartat.maanmittauslaitos.fi/>

Museovirasto: Kulttuuriympäristön palveluikkuna:

Arkeologiset kohteet https://www.kyppi.fi/palveluikkuna/mjreki/read/asp/r_default.aspx

Kulttuuriympäristön tutkimusraportit https://www.kyppi.fi/palveluikkuna/raportti/read/asp/r_default.aspx

<https://www.pohjois-pohjanmaa.fi/file.php?4192>

Tanska, Terhi 2015. Maakirjakartat arkeologisenä tutkimuskohteena – Iin 1600-luvun tilojen paikkoja ja paikkojen merkitystä. Pro-gradu tutkielma Oulun yliopisto, Humanistinen tiedekunta, Arkeologia.
<http://jultika oulu.fi/files/nbnfioulu-201505211582.pdf>