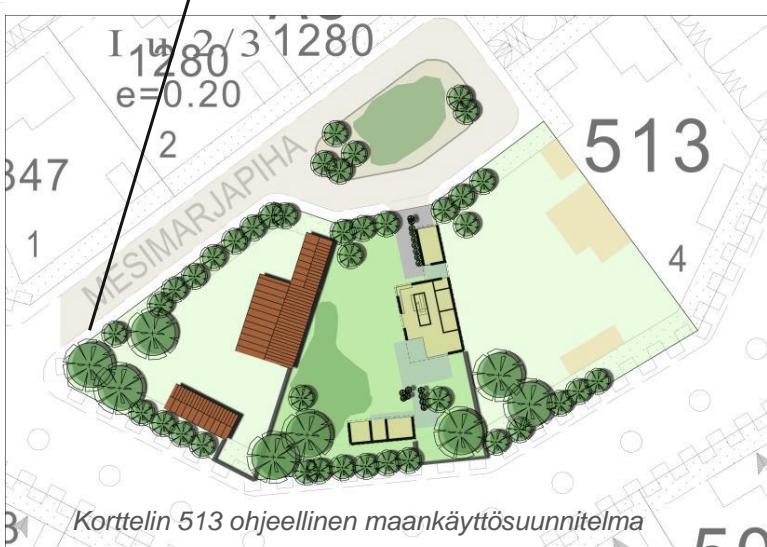
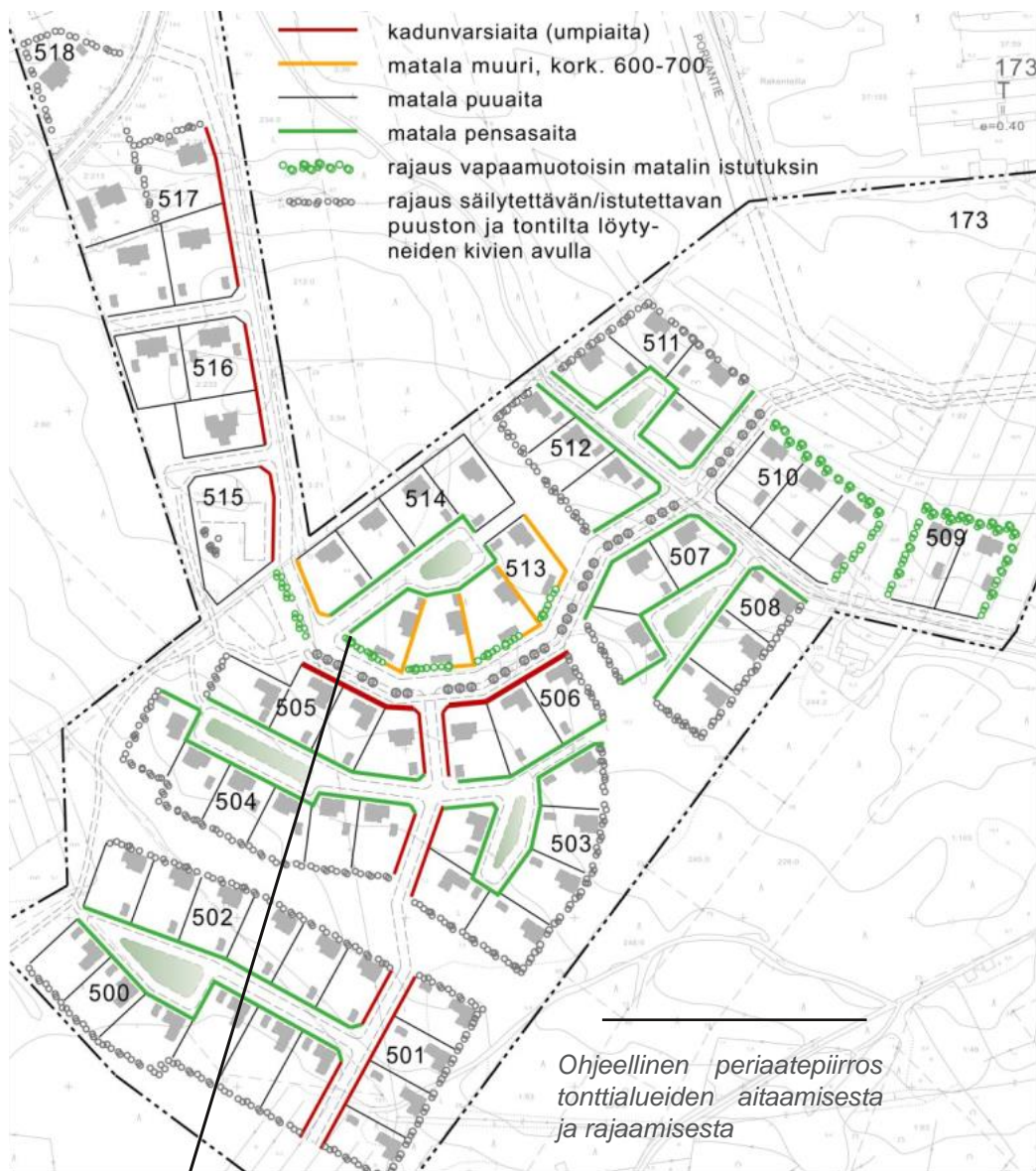


LIESHARJU

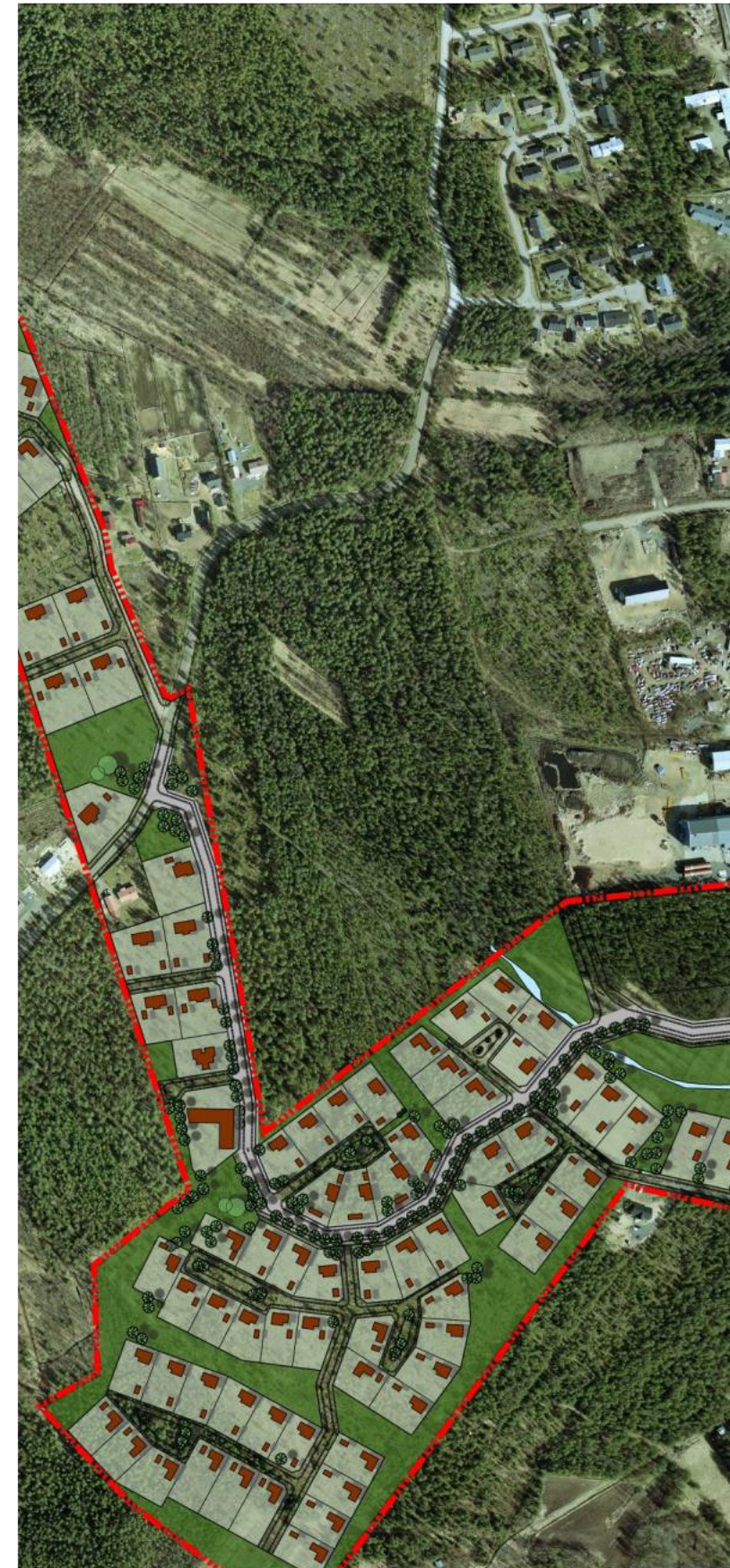
RAKENTAMISTAPAOHJEET

27.3.2012, päivitetty 22.6.2022



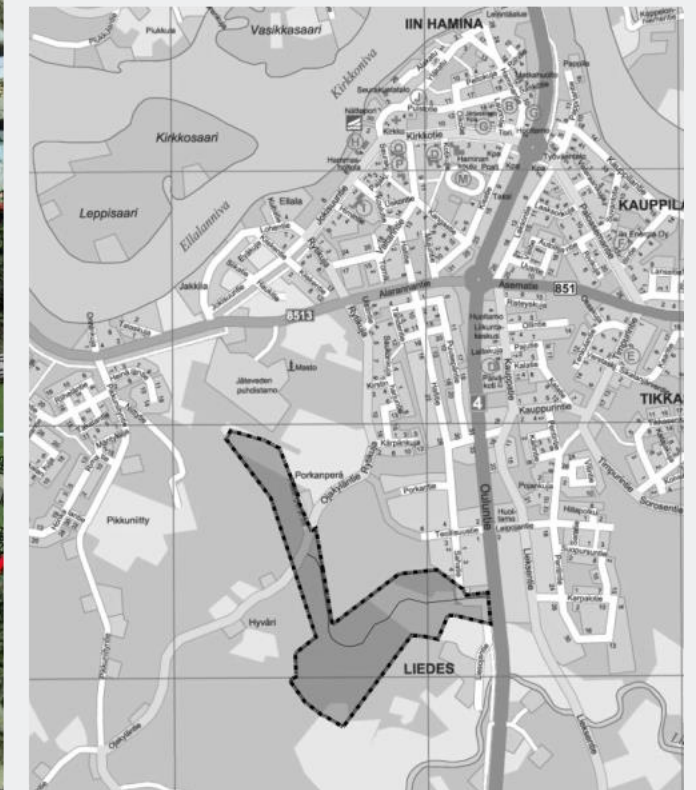
TONTTIKATUJEN YHTEISALUEET

Tonttikadut muodostavat lenkin, jonka keskustat toimivat "pihanjatkeena" kadunvarren tonteille. Katujen rakennusvaiheessa alueelle joko jätetään metsänpohja tai sille tuodaan multa ja kylvetään nurmikko. Tämän jälkeen kadunvarren tontinomistajat voivat yhdessä sopia alueen käytöstä ja istutuksista. Yhteisalueen kunnossapidosta vastaavat asukkaat. Esim. marjapensaat, alueelta löytyvät kivet ja vapaamuotoiset istutukset ovat hyviä elementtejä sijoitettavaksi yhteisalueelle. Alueelle voi myös rakentaa grillikatoksen, leikkialueita jne.



Nämä rakentamistapaohjeet muodostavat lähtökohdan tontinluovutukselle. Rakentamistapaohjeen tarkoitus on helpottaa rakentajien, suunnittelijoiden ja rakennusvalvonnan työtä. Yhteiset ennalta sovitut tavoitteet nopeuttavat suunnittelua ja hakemusten käsittelyä. Ohjeet antavat tuleville asukkaille mahdollisuuden tonttitarjonnan puitteissa valita rakentamistavaltaan sopiva tontti.

Rakentajan / tontinvaraajan ja hankkeen pääsuunnittelijan on käytävä ennako-ohjauksessa rakennusvalvonnassa ennen varsinaiseen rakennussuunnitteluun ryhtymistä. Ennako-ohjauksessa selvitetään tonttia koskevat asemakaavamääräykset, nämä rakentamistapaohjeet sekä muut huomioon otettavat seikat. Tontin haltijan tulee toimittaa nämä rakentamistapaohjeet pääsuunnittelijalle.



Liesharjun asuinalue sijaitsee Iin keskustan eteläpuolella Ojakyläntien ja Nelostien välissä ja osittain Ojakyläntieltä luoteeseen.

ALUE 1

- Kattomateriaali grafiitinharmaa tai musta pelti tai tiili
- Julkisivumateriaali puu, väriehdotuksia esimerkiksi värikartassa 1

Tontit sijaitsevat näkyvällä paikalla ja ovat kytköksissä Liesharjun vanhaan asutukseen ja perinnemaisemaan. Rakennus tulisi sijoittaa rakennusalan takalaitaan, kuten asemakaavassa on esitetty. Takaosan julkisivujen ilmeeseen ja jäsentelyyn tulee kiinnittää erityistä huomiota. Viheralueisiin rajoittuvat tontinosat tulisi rajata vapaamuotoisten pensas- ja puuistutusten avulla. Sen sijaan yhtenäisiä puu- tai pensasaitoja ei tulisi rakentaa viheralueita vasten.

ALUE 6

- Kattomateriaali grafiitinharmaa tai musta pelti tai tiili
- Julkisivumateriaali puu, väriehdotuksia esimerkiksi värikartassa 1

Tontit sijaitsevat kulttuurihistoriallisesti merkittävän Ojakyläntien varrella. Rakennusten tulisi muodoltaan ja malliltaan mukailla vanhaa rakennusperinnettä. Ojakyläntielle näkyvien julkisivujen ilmeeseen ja jäsentelyyn tulee kiinnittää erityistä huomiota. Ohjeet koskevat Ojakyläntien varteen myönnettäviä uusia rakennuslupia.

ALUE 2

- Kattomateriaali grafiitinharmaa tai musta pelti tai tiili
- Julkisivumateriaali puu, väriehdotuksia esimerkiksi värikartassa 2

Tontit sijaitsevat keskeisimmillä paikoilla pääkokoojakadun varrella. Kaikkein näkyvimpiä ovat Liesharjuntien ulko-kaareen sijoittuvat tontit. Liesharjuntien varren julkisivuihin ja edustavan, viihtyisän katutilan muodostumiseen tulee kiinnittää erityistä huomiota. AP-tonteille suositellaan rakentamaan 2 asunnon paritaloja asemakaavassa esitetyille paikoille.

ALUE 3

- Kattomateriaali grafiitinharmaa tai musta pelti tai tiili
- Julkisivumateriaali puu, sileä tiili tai rappaus, väriehdotuksia esimerkiksi värikartassa 5

Tontit sijaitsevat keskeisimmillä paikoilla pääkokoojakadun varrella. Korttelin 513 rakennusten sijoittelusta ja pihajärjestelyistä on esitetty ohjepiirros, jota noudattamalla muodostuvat omat, yksityiset piha-alueet ja viihtyisä selkeästi rajattu katutila Liesharjuntien varteen.

ALUE 4

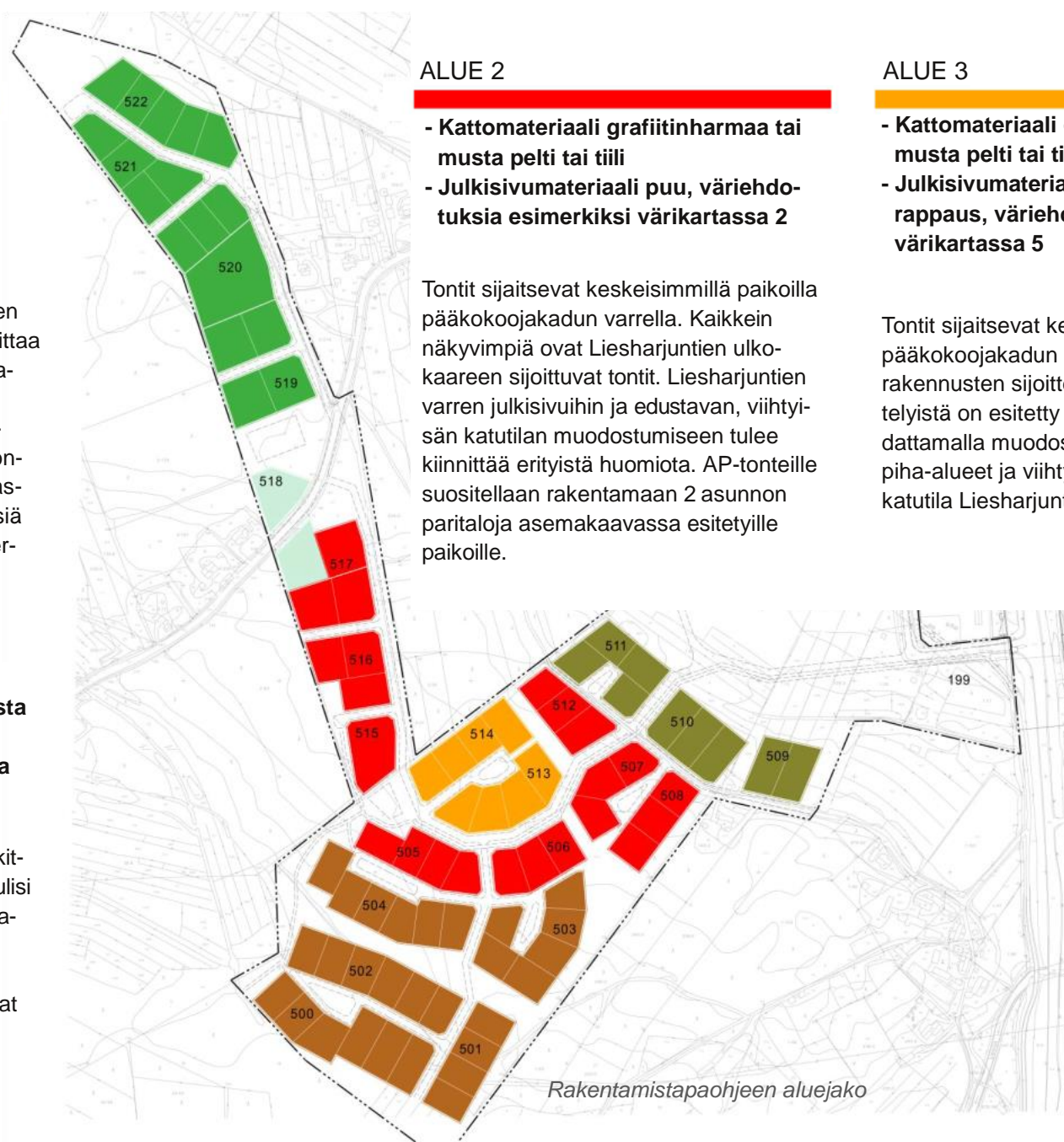
- Kattomateriaali grafiitinharmaa tai musta pelti, tiili tai huopa
- Pääjulkisivumateriaali puu
- Korttelit 500-502 väriehdotuksia esimerkiksi värikartoissa 2 ja 4
- Korttelit 503-504 väriehdotuksia esimerkiksi värikartoissa 2 ja 3

Tontit sijaitsevat loivassa rinnemastossa. Asuinrakennukset olisi hyvä rakentaa ylärinteen puolelle, jolloin piha-alueet avautuisivat lounaaseen aurinkoiseen ja suojaisampaan suuntaan. Autosuojat on hyvä rakentaa mahdollisimman lähelle katua.

ALUE 5

- Kattomateriaali grafiitinharmaa tai musta pelti, tiili tai huopa
- Pääjulkisivumateriaali puu, väriehdotuksia esimerkiksi värikartoissa 1-3

AP-tonteille suositellaan rakentamaan 2 asunnon paritaloja asemakaavassa esitetyille paikoille.



YLEISTÄ

Kaava-alueen viihtyvyyden ja yhtenäisyyden kannalta tärkeimmät rakentamistapaohjeet on esitetty lihavoidulla tekstillä.

Ohessa on esitetty värikoodien avulla Liesharjun aluejako kuuteen alueeseen, joita koskevat omat rakentamistapaohjeet ja -suositukset.

Ohjeessa on esitetty lisäksi periaatepiirroksia mm. aitaamisesta ja tonttijärjestelystä sekä värikartat julkisivuvärien valitsemista varten.

Asemakaavassa olevat ohjeelliset rakennusalat esittävät suosituksen rakennusten sijoittamisesta tonteille.



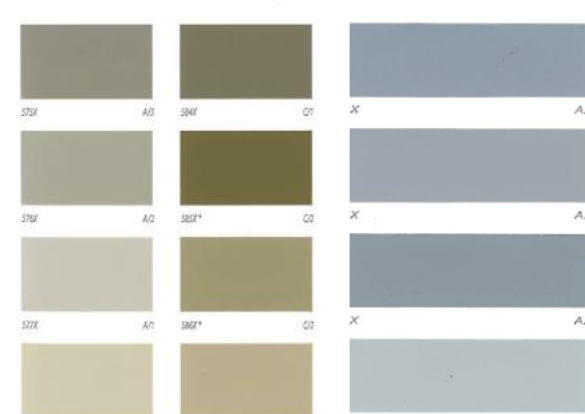
Värikartta 1 (puutalot)

Tikkurilan vanhan ajan värit 300X, 305X, 310X ja 315X sekä puutalovärit 500X-503X, 508X-510X ja 516X-519X tai vastaavat riittävän voimakkaat ja lämpimänsävyiset värit, perinnemaalit ja tervamaalit. Erityisesti kelta- ja punamullan sävyjä sekä tummaa tervamaalia suositellaan. Lämpimät ja voimakkaat värisävyt erottuvat edukseen myös talvimaisemassa. Liian vaaleita sävyjä ja haaleita pastellivärejä tulee välttää. Mahdollisena tehosteväriä käytetään valkoista.



Värikartta 2 (puutalot)

Tikkurilan puutalovärit 524X-571X lukuun ottamatta hempeän vaaleanpunaiset pastellisävyt tai vastaavat punaiseen, ruskeaan tai harmaaseen taittavat värisävyt. Tehosteväreinä valkoinen, harmaa tai ruskea puupinta.



Värikartta 3 (puutalot)

Lisäväreinä sallitaan Tikkurilan puutalovärit 572X-587X tai vastaavat lämpimät vihreän- ja vihreän-harmaan sävyt.

Värikartta 4 (puutalot)

Lisäväreinä sallitaan Tikkurilan puutalovärit 607X-618X tai vastaavat siniharmaan sävyt.



Värikartta 5 (kivitalot, rappaus)

Tikkurilan facade-kartan värit 500X-547X tai vastaavat okraan tai ruskeaan taittavat murrettu sävyt ja harmaasävyt. Tehosteväreiksi suositellaan valkoista, harmaata, voimakkaita punertavia värisävyjä ja ruskeita puupintoja.

Kattoväri kaikkialla grafiitinharmaa tai musta. Tikkurilan peltikattomaali 0514 tai vastaava tumma harmaa.