

li 2020

**Kovasinkankaan tuulivoimapuiston  
hankealueen arkeologinen lisäinventointi**



Hans-Peter Schulz 19.11 2020



**KESKI-POHJANMAAN ARKEOLOGIAPALVELU**



## Tiivistelmä

Keski-Pohjanmaan Arkeologiapalvelu suoritti arkeologista inventointia Iin Kovaninkankaan tuulivoimapuiston hankealueella 2019 (raportti 18.12.2019). Layoutin muutoksen jälkeen tehtiin lisäinventointi 24.-25.9.2020. Maastotyön teki FM/MA Hans-Peter Schulz, yht. 1,5 henkilötyöpäivää.

Inventoinnissa 2019 kartoitettiin 3 uutta muinaisjäännöskohdetta: kaksi rakennuksen/piilopirtin pohjaa (kohde 1 Kovaninsuo) ja kaksi tervahautaa (kohde 2 Ahvenperä ja kohde 3 Välikangas). Vuonna 2020 kartoitettiin yksi uusi muinaisjäännöskohde, kohde 4 Lehdonmaa tervahauta. Kohteet 2 Ahvenperä ja 4 Lehdonmaa jäävät uuden rajauksen ulkopuolelle, kuten myös ei tarkistettu kohde Riitakorpi, varhaismetallikautinen asuinpaikka, mj-tunnus 139010048 (n. 100 m rajauksesta pohjoiseen).

Raportti 2020 sisältää kattavasti vuoden 2019 tulokset, lukuun ottamatta kappaleet 'Menetelmät', 'Esi selvitys', 'Geologia' sekä 'Alueen aiempi maankäyttö'.

Tämän hetken suunnittelutilanteen mukaan hankkeella ei olisi vaikutusta muinaisjäännöskohteisiin.

## Sisällysluettelo

	S.
1. Perustiedot.....	3
2. Inventoinnin lähtökohdat.....	4
3.1. Maastokuvaukset ja valokuvat.....	6
4 Tulokset.....	10
Yleiskartta.....	10
5. Kohdeluettelo.....	11
6. Kohdetiedot.....	11
7. Aineistoluettelo.....	16



## 1. Perustiedot

**Inventointialue:** Iin Kovasinkankaan tuulivoimapuiston hankealue Iijoen eteläpuolella Iin ja Oulun rajalla, uuden layoutin mukaan pinta-ala on 590 ha.

**Tilaja:** Kovasin Tuulivoima Oy ja FCG Suunnittelu ja Tekniikka Oy

**Inventoinnin laji:** osainventointi

**Kenttätyöaika:** 24.-25. 8.2020 yht. 1,5 henkilötyöpäivää

**Karttanumerot:** TM35-lehtijako, R4424L  
vanha yleislehtijako, 3511 06

**Korkeus:** 31 – 47 m mpy

**Koordinaattijärjestelmä:** ETRS-TM35 FIN -tasokoordinaatisto

**Kopio raportista:** Museoviraston arkisto (digitaalinen ja paperikopio), Pohjois-Pohjanmaan museo (digitaalinen kopio)

### Aiemmat tutkimukset (lähialueet):

Jari Okkonen tarkastus 1994 ja 1995

Mika Sarkkinen inventointi 1998

H.-P. Schulz, KMO inventointi 2011, Metsähallitus, talousmetsät

T. Mökkönen 2011

J. Itäpalo, H.-P. Schulz inventointi 2018, Ii, Jakkukylän osayleiskaavan muutos - arkeologinen inventointi

J. Itäpalo, H.-P. Schulz inventointi 2019, Ii Kovasinkankaan tuulivoimapuiston arkeologinen inventointi

### Aiemmat löydöt:



Kartta 1. Hanke-alue on merkitty sinisenä. Muinaisjäännösrekisteriin merkityt kohteet pienennä punaisena pisteenä. Maanmittauslaitoksen maastokarttarasteri 1:250 000, 11/2019.

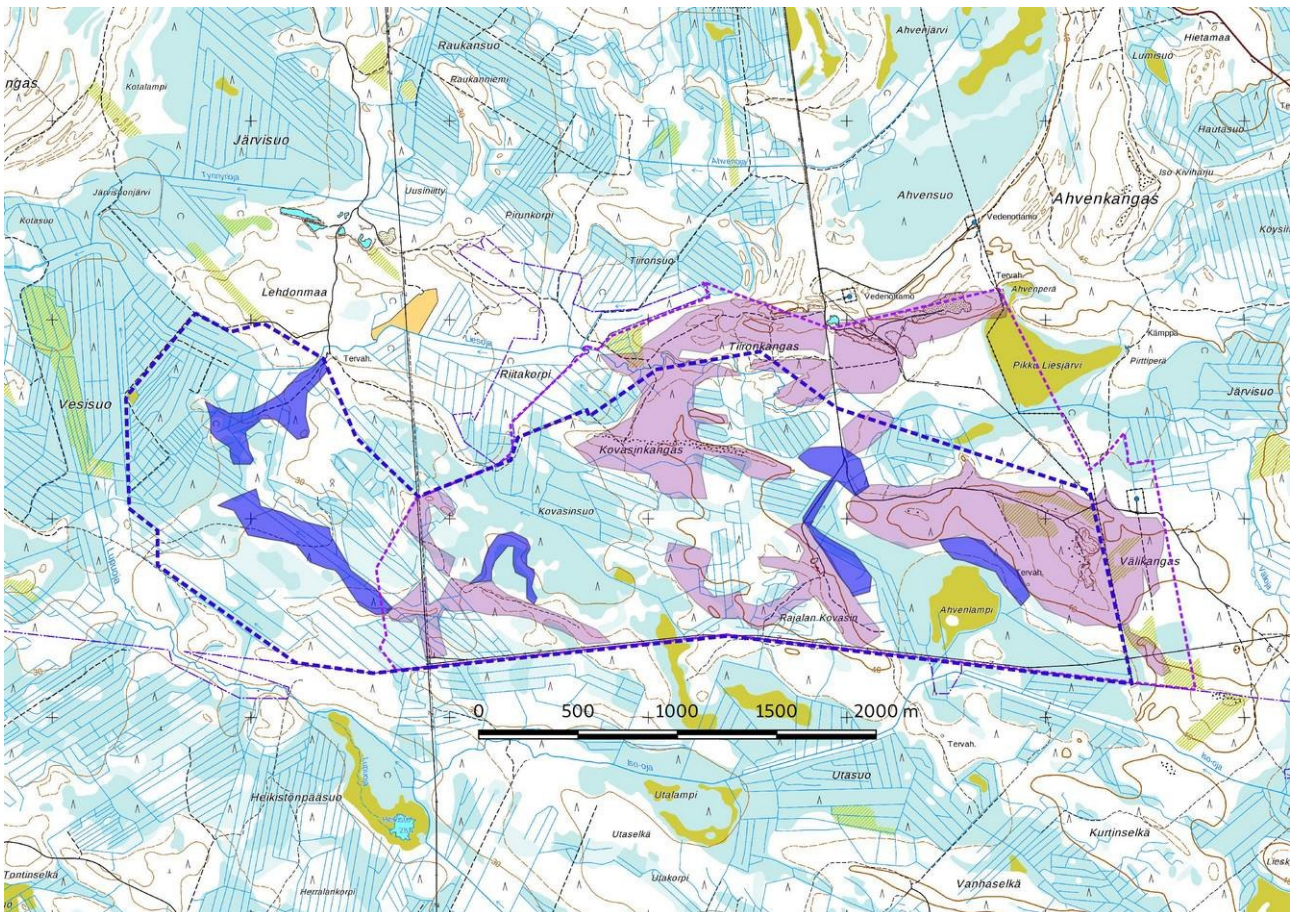


## 2. Inventoinnin lähtökohdat

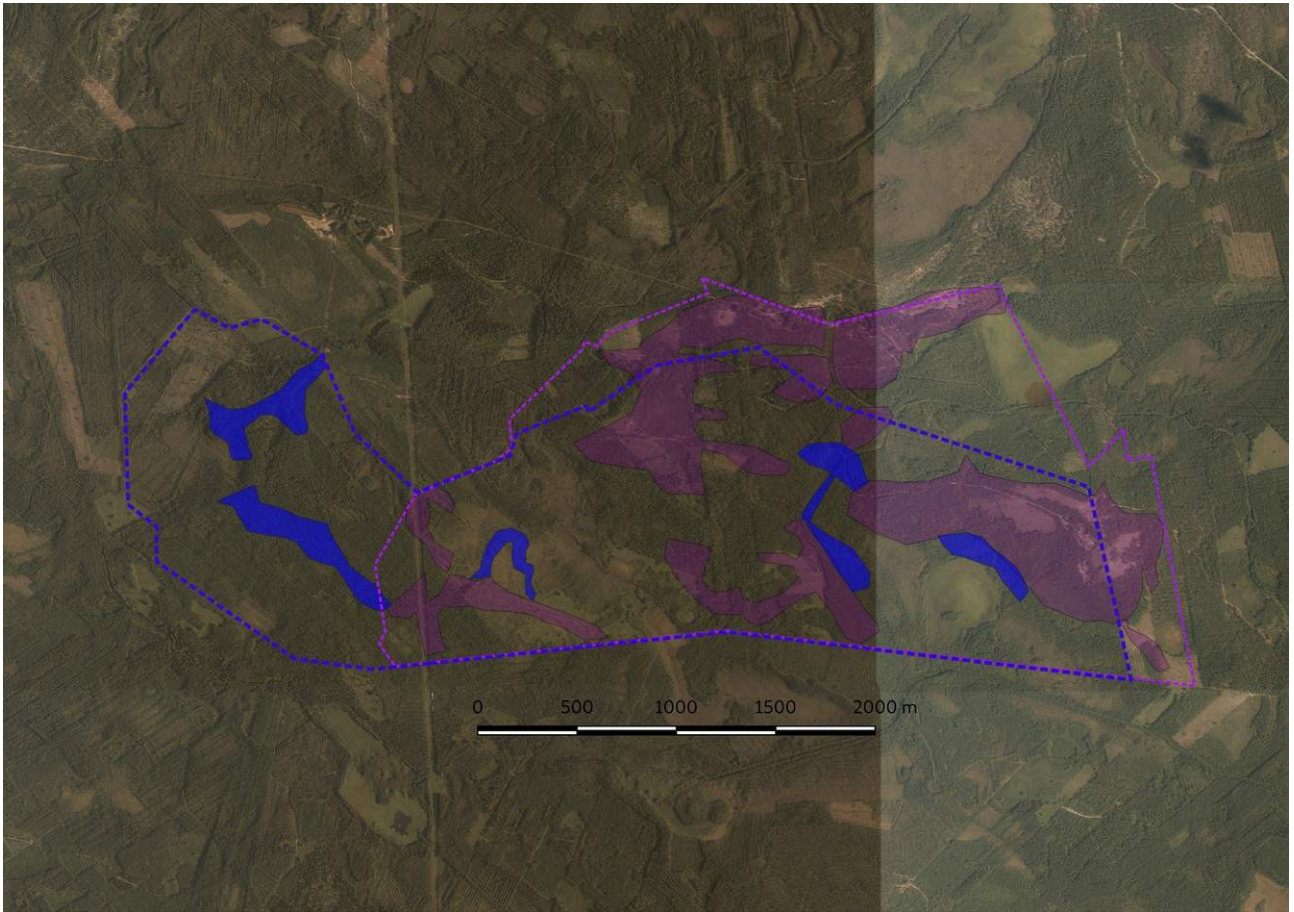
Kovasin tuulivoima Oy suunnittelee Iin kuntaan tuulivoimapuisto, jossa on enintään kuusi tuulivoimalaa. Hankealue sijaitsee Iijoen eteläpuolella Iin ja Oulun rajalla Iin keskustaajamasta 9,8-13,9 km kaakkoon, Haukiputaan keskustasta 11,4-14,6 km koilliseen ja Oulun keskustasta noin 27 km pohjoiseen, sen pinta-ala 573 ha (alue vuonna 2019). Uudessa layoutissa 2020 alue laajeni noin kilometrin verran länteen, ja pienehi vastavasti pohjois- ja itäosassa, uusi pinta-ala on 590 ha.

Hankealueelta ei tunnettu ennen inventointia 2019 muinaisjäännöksiä, lähistöllä on kolme muinaisjäännöskohdetta: 750 m luoteeseen Riitakorpi, varhaismetallikautinen asuinpaikka mj-tunnus 139010048, 500 m kaakkoon Välioja S, ajoittamaton asuinpaikka/piilopirtti ja röykkiö, mj-tunnus 972010068, 1 km itään Isomaa rakkakuopat mj-tunnus 1000019097 ja 1 km koilliseen Iso Kiviharju, esihistoriallisia kivirakenteita, mj-tunnus 972010067. Hankealueelta 0,7 – 9 km kaakkoon on laaja keskittymä kivikautisia asuinpaikkoja, rakkarakenteita ja 3 jätinkirkkoa korkeusvyöhykkeellä 65 – 40 m mpy.

**'Menetelmät', 'esiselvitys', 'geologia' sekä 'alueen aiempi maankäyttö' ks. raportti (J. Itäpalo & H.-P. Schulz 2019).**



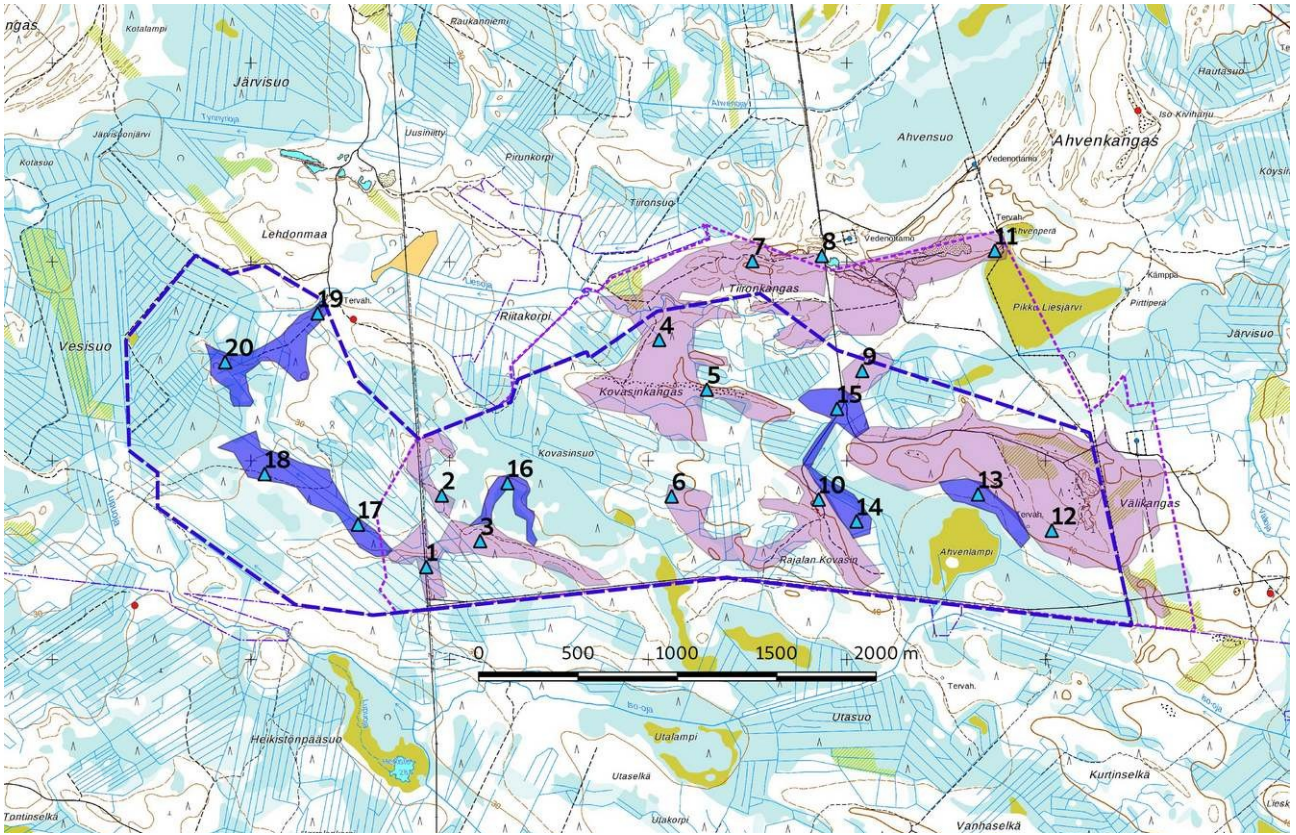
Kartta 2, Uusi hankealueen raja on merkitty sinisellä katkoviivalla, v. 2019 raja violetilla katkoviivalla, Samoilla värillä on merkitty inventointialueet 2019 ja 2020. Maanmittauslaitoksen peruskarttarasteri 1:20 000, 11/2020.



Kartta 3, ortokuva. Uusi hankealueen rajaus on merkitty sinisellä katkoviivalla, v. 2019 rajaus violetilla katkoviivalla, samoilla värillä on merkitty inventointialueet 2019 ja 2020. Maanmittauslaitoksen ortokuvat 11/2020.  
>wms-server <http://tiles.kartat.kapsi.fi/ortokuva?>



### 3.1. Maastokuvaukset ja valokuvat



Kartta .4 Kuvauspisteet sinisenä kolmiona vuonna 2019 1-12 (sininen kolmio) ja vuonna 2020 13-20. Inventointialueet 2019 violetina ja 2020 sinisenä. Maanmittauslaitoksen peruskarttarasteri 1:20 000, 11/2020

#### KUVAT 2019



Kuva 1. Voimalinjan käytävä alueen lounaislaidalla. Tasainen sora-alue, kuvattu etelään.



Kuva 2. Hiekkadyyni Kovasinsuon lounaispuolella. Kuvattu kaakkoon.



Kuva 3. Voimalapaikka Kovasinsuon eteläpuolella. Kuvattu itään.



Kuva 4. Voimalapaikka Kovasinkankaan pohjoispuolella, kuvattu itään.



Kuva 5. Kovasinkankaan kivinen harjanne kuvattu itään.



Kuva 6. Voimalapaikka Kovasinkankaan itäpuolella. Tasainen pohjamoreenialue, kuvattu kaakkoon.



Kuva 7. Hiekkadyyni Tiironkankalla, kaakkoon.



Kuva 8. Törmä Tiironkankaan etelälaidalla, etelään.



Kuva 9. Voimalapaikka Tiironkankaan eteläpuolella. Tasainen osittain soistunut pohjamoreenialue, itään.



Kuva 10. Tie voimalanpaikalle Rajalan Kovasimen. Pohjoispuolella. Tasainen sora-alue



Kuva 11. Näkymä Tiironkankaalta Pikku Liesjärven suoalueelle (Kuivattu entinen järvi), etelään..



Kuva 12. Voimalapaikka Välikankaalla. Tasainen harju, kuvattu koilliseen.

#### KUVAT 2020



Kuva 13. Uusi huoltotielinjaus Ahvenlammen pohjoispuolella, kuvattu kaakkoon.



Kuva 14. Voimalapaikan vaikutusalue Ahvenlammen kuvattu pohjoiseen.





Kuva 15. Uusi tielinjaus Kovasinkankaalle, kuvattu länteen.



Kuva 16. Voimalapaikan vaikutusalue Kovasinsuon eteläpuolella, kuvattu, kaakkoon.



Kuva 17. Tielinjaus voimalapaikalle kuvattu luoteeseen.



Kuva 18. Voimalapaikan vaikutusalue, hiekkakarjanne, kuvattu itään



Kuva 19. Metsätie Lehdonmaan eteläpuolella, kuvattu lounaaseen.



Kuva 20. Voimalapaikan vaikutusalue, ojitettua rämettä.



#### 4. Tulokset

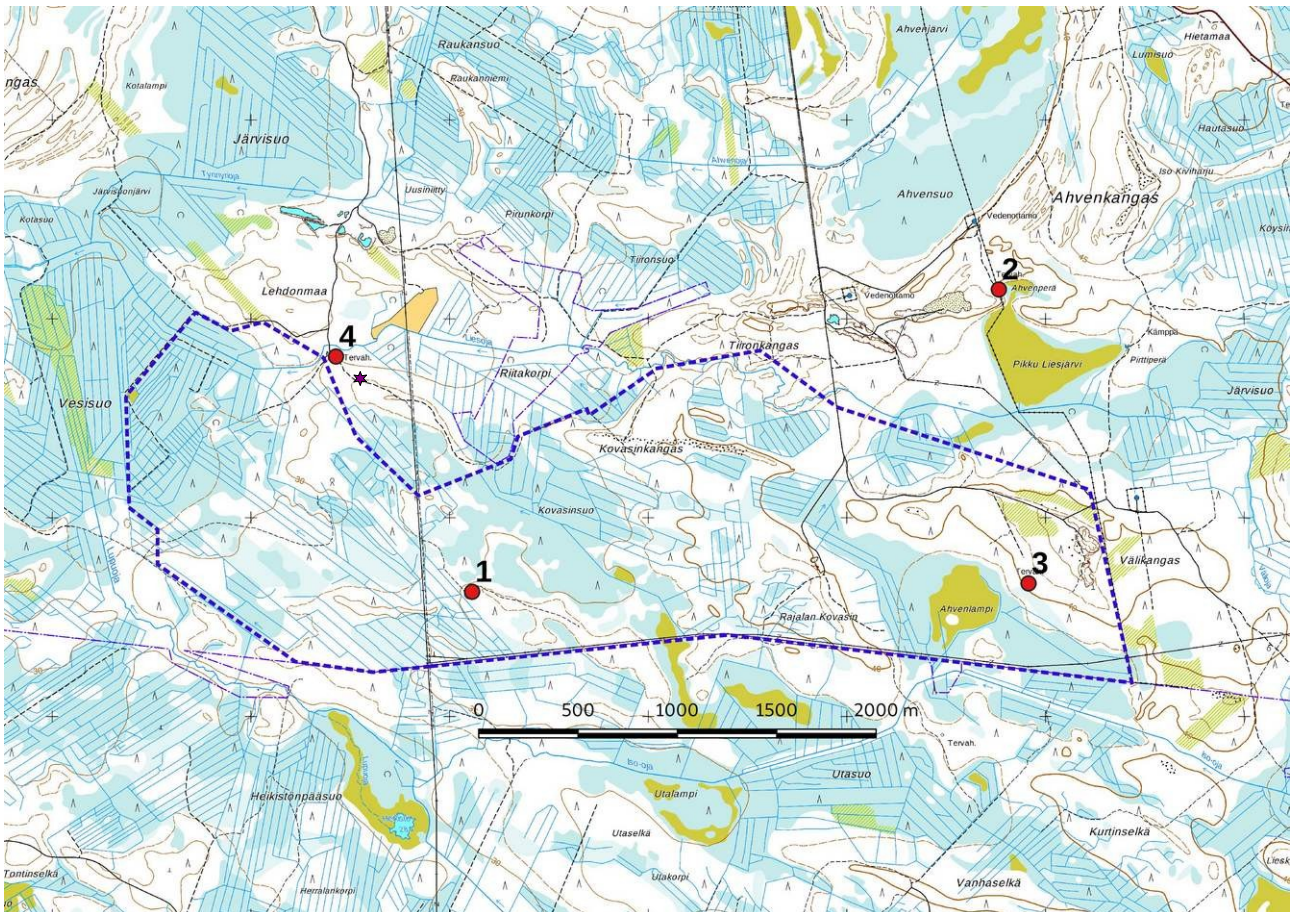
Lisäinventoinnissa vuonna 2020 kartoitettiin yksi uusi muinaisjäännöskohde, kohde 4 Lehdonmaa tervahautausmaahan. Kohteet 2 Ahvenperä ja 4 Lehdonmaa jäi uuden rajauksen ulkopuolelle, kuten myös ei tarkistettu kohde Riitakorpi, varhaismetallikautinen asuinpaikka, mj-tunnus 139010048 (n. 100 m rajauksesta pohjoiseen)

Tämän hetken suunnittelutilanteen mukaan hankkeella ei olisi vaikutusta muinaisjäännöskohteisiin.

Lestijärvellä, 19.11.2020

*Hans - Peter Schulz*

Hans-Peter Schulz



Kartta 5. Kohteet 1 - 4. Kohde Riitakorpi mj-tunnus 139010048 on merkitty tähdellä. Maanmittauslaitoksen peruskarttarasteri 1:20 000, 11/2020



## 5. Kohdeluettelo

Kohde	sivu	tyyppi/ tyypin tarkenne	ajoitus	lkm	status
1. Kovasinsuo etelä	11	Asuinpaikat / piilopirtit	uusi aika	2	U
2. Ahvenperä	12	työ- ja valmistuspaikat, tervahaudat	uusi aika	1	U
3. Välikangas	13	työ- ja valmistuspaikat, tervahaudat	uusi aika	1	U
<b>4. Lehdonmaa</b>	<b>14</b>	<b>työ- ja valmistuspaikat, tervahaudat</b>	<b>uusi aika</b>	<b>1</b>	<b>U</b>

**Taulukko.** Status: U uusi muinaisjäännöskohde/löytöpaikka, MJ tunnettu muinaisjäännöskohde / irtolöytöpaikka, KP muu kulttuuriperintökohde, M muu kohde.

## 6. Kohdekuvaukset

2019

### 1. Kovasinsuo etelä

Rekisteritiedot		Paikkatiedot	
Mj-rekisteri		TM35-lehtijako	R4424L
Laji	Kiinteä muinaisjäännös	Vanha yleislehtijako	3511 06
Tyyppi	Asuinpaikat	Koordinaatit ETRS-TM35FIN	P: 7237626 I: 431114
Tyypin tarkenne	Piilopirtit	N2000	Z 34 m
Ajoitus yleinen	Historiallinen aika	Koordinaattiselite	Digitointi; alueen keskipiste
Ajoitustarkenne		Etäisyystieto	
Inventointilöydöt	-		
Aiemmat tutkimukset		Inventointimenetelmät	Pintahavainnointi, koepistoja, valokuvaus
Aiemmat löydöt			

#### Kuvaus:

Alueella on kaksi rakennuksen pohja

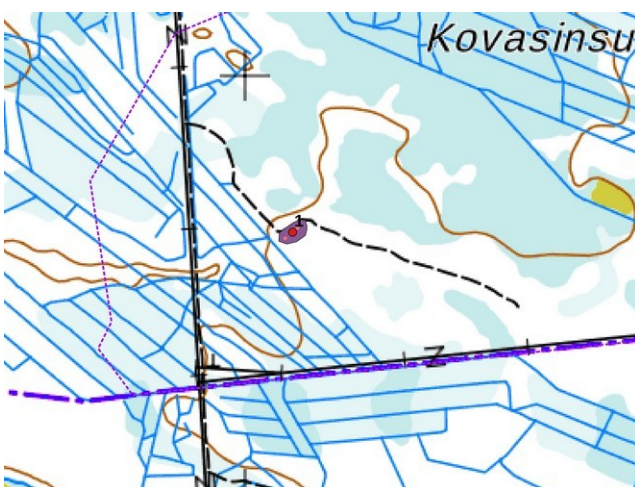
**Vaikutusten arvio:** Hankkeella ei olisi vaikutusta kohteeseen; sm-merkintä, aluerajaus



Rakennuspohja 2:



Rakennuspohja 1:



Kohde 1, aluerajaus violettinä, alakohteet pieninä pisteinä. MML:n peruskarttarasteri 1: 20 000, 12/2019.

**Alakohteiden koordinaatit:**

rakennuspohja 1: p 7237636 i 431126

rakennuspohja 2: p 7237611 i 431096



## 2. Ahvenperä

Rekisteritiedot		Paikkatiedot	
Mj-rekisteri		TM35-lehtijako	R4424L
Laji	Kiinteä muinaisjäännös	Vanha yleislehtijako	3511 06
Tyyppi	Työ- ja valmistuspaikat	Koordinaatit ETRS-TM35FIN	P: 7239147 I: 433765
Tyypin tarkenne	Tervahaudat	N2000	Z 38 m
Ajoitus yleinen	Historiallinen	Koordinaattiselite	GPS-mittaus
Ajoitustarkenne	Uusi aika	Etäisyystieto	
Inventointilöydöt	-		
Aiemmat tutkimukset		Inventointimenetelmät	Pintahavainnointi, valokuvaus

### Kuvaus:

Tiirronkankaan itäpäässä jyrkällä itärinteellä on pieni tervahauta, halkaisija 9 m, kuopan syvyys 1,1 m. Halssi suuntautuu koilliseen, pituus noin 4 m.

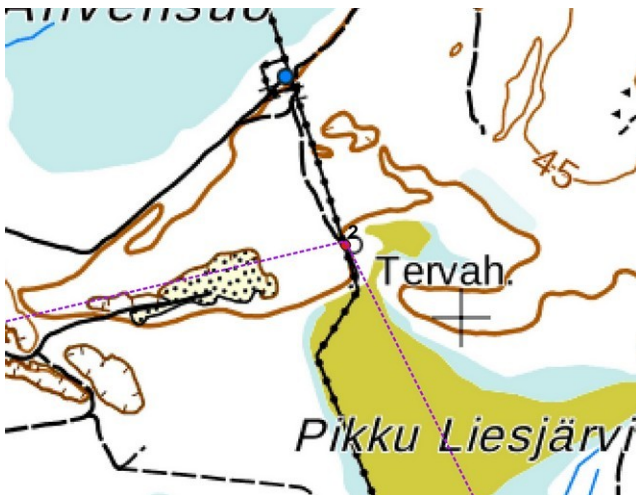
**Vaikutusten arvio:** Ei vaikutusta, sm-merkintä, piste



Tervahauta ja halssi kuvattu etelään.



Tervahauta kuvattu koilliseen.



Kohde 2. MML:n peruskarttarasteri 1:20 000, 12/2019.



### 3. Välikangas

Rekisteritiedot		Paikkatiedot	
Mj-rekisteri		TM35-lehtijako	R4424L
Laji	Kiinteä muinaisjäänös	Vanha yleislehtijako	3511 06
Tyyppi	Työ- ja valmistuspaikat	Koordinaatit ETRS-TM35FIN	P: 7237669 I: 433914
Tyyppin tarkenne	Tervahaudat	N2000	Z 40 m
Ajoitus yleinen	Historiallinen	Koordinaattiselite	GPS-mittaus
Ajoitustarkenne	Uusi aika	Etäisyystieto	
Inventointilöydöt	-		
Aiemmat tutkimukset		Inventointimenetelmät	Pintahavainnointi, valokuvaus

**Kuvaus:**

Tervahauta sijaitsee kankaan loivalla lounaisrinteellä kuivatus Ahvenlampin koillispuolella. halkaisija 14 m, kuopan syvyys 0,6 m. Halssi suuntautuu lounaaseen, se on sortunut, pituus noin 4 m.

**Vaikutusten arvio:** Ei vaikutusta, sm-merkintä, piste



Tervahauta kuvattu kaakkoon.



Tervahaudan halssi kuvattu koilliseen.



Kohde 3. MML:n peruskarttarasteri 1:20 000, 12/2019.



2020

#### 4. Lehdonmaa

Rekisteritiedot		Paikkatiedot	
Mj-rekisteri		TM35-lehtijako	R4424L
Laji	Kiinteä muinaisjäännös	Vanha yleislehtijako	3511 06
Tyyppi	Työ- ja valmistuspaikat	Koordinaatit ETRS-TM35FIN	P: 7238812 I: 430431
Tyypin tarkenne	Tervahaudat	N2000	Z 30 m
Ajoitus yleinen	Historiallinen	Koordinaattiselite	GPS-mittaus
Ajoitustarkenne	Uusi aika	Etäisyystieto	
Inventointilöydöt	-		
Aiemmat tutkimukset		Inventointimenetelmät	Pintahavainnointi, valokuvaus

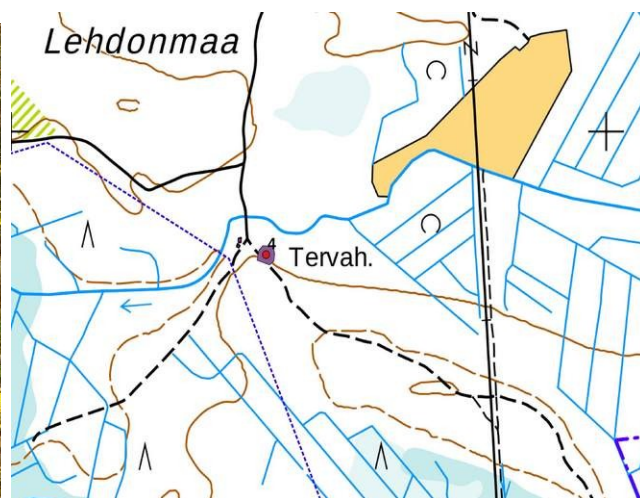
**Kuvaus:**

Tervahauta sijaitsee Liesojan eteläpuolella aivan nykyisen metsätien koillispuolella. Haudan halkaisija on 10 m, kuopan syvyys 0,6 m. Halssi suuntautuu pohjoiskoilliseen Liesojalle päin, se on sortunut.

**Vaikutusten arvio:** Ei vaikutusta, sm-merkintä, piste



Tervahauta kuvattu lounaaseen.



Kohde 4. MML:n peruskarttarasteri 1:20 000, 11/2020.



## 7. Aineistoluettelo

### Ar

#### Kirjallisuus:

Raili Rytönen 1978. Suur Iin Historia 1700-1870

Pertti Huovinen 2017. Meijän Pohojos-Ii; Pohjois-Iin kylähistoria.

Jarmo Ala-Siurua 2016. Porinoita Pirttitörmän Ylipäästä maisemista Maalismaan

#### Digitaalinen aineisto:

Geologian tutkimuskeskus,

<http://gtkdata.gtk.fi/Maankamara/index.html>

Jyväskylän yliopiston julkaisuarkisto, <http://www.vanhakartta.fi/>

Maanmittauslaitos, avoimien aineistojen tiedostopalvelu,

<https://tiedostopalvelu.maanmittauslaitos.fi/tp/kartta>

Maanmittauslaitos,

<http://vanhatpainetutkartat.maanmittauslaitos.fi/>

Museovirasto: Kulttuuriympäristön palveluikkuna:

Arkeologiset kohteet [https://www.kyppi.fi/palveluikkuna/mjreki/read/asp/r\\_default.aspx](https://www.kyppi.fi/palveluikkuna/mjreki/read/asp/r_default.aspx)

Kulttuuriympäristön tutkimusraportit [https://www.kyppi.fi/palveluikkuna/raportti/read/asp/r\\_default.aspx](https://www.kyppi.fi/palveluikkuna/raportti/read/asp/r_default.aspx)

Kapsi ry, >wms-server <http://tiles.kartat.kapsi.fi/ortokuva?>

Kansallisarkisto: <http://digi.narc.fi/digi/> pitäjän kartasto Pohjois-Iin

<https://www.pohjois-pohjanmaa.fi/file.php?4192>

Oulun yliopisto:

Tanska, Terhi 2015. Maakirjakartat arkeologisenä tutkimuskohteena – Iin 1600-luvun tilojen paikkoja ja paikkojen merkitystä. Pro-gradu tutkielma Oulun yliopisto, Humanistinen tiedekunta, Arkeologia.

#### Julkaisematon aineisto:

Schulz Hans-Peter, rannansiirtymistaulukko.