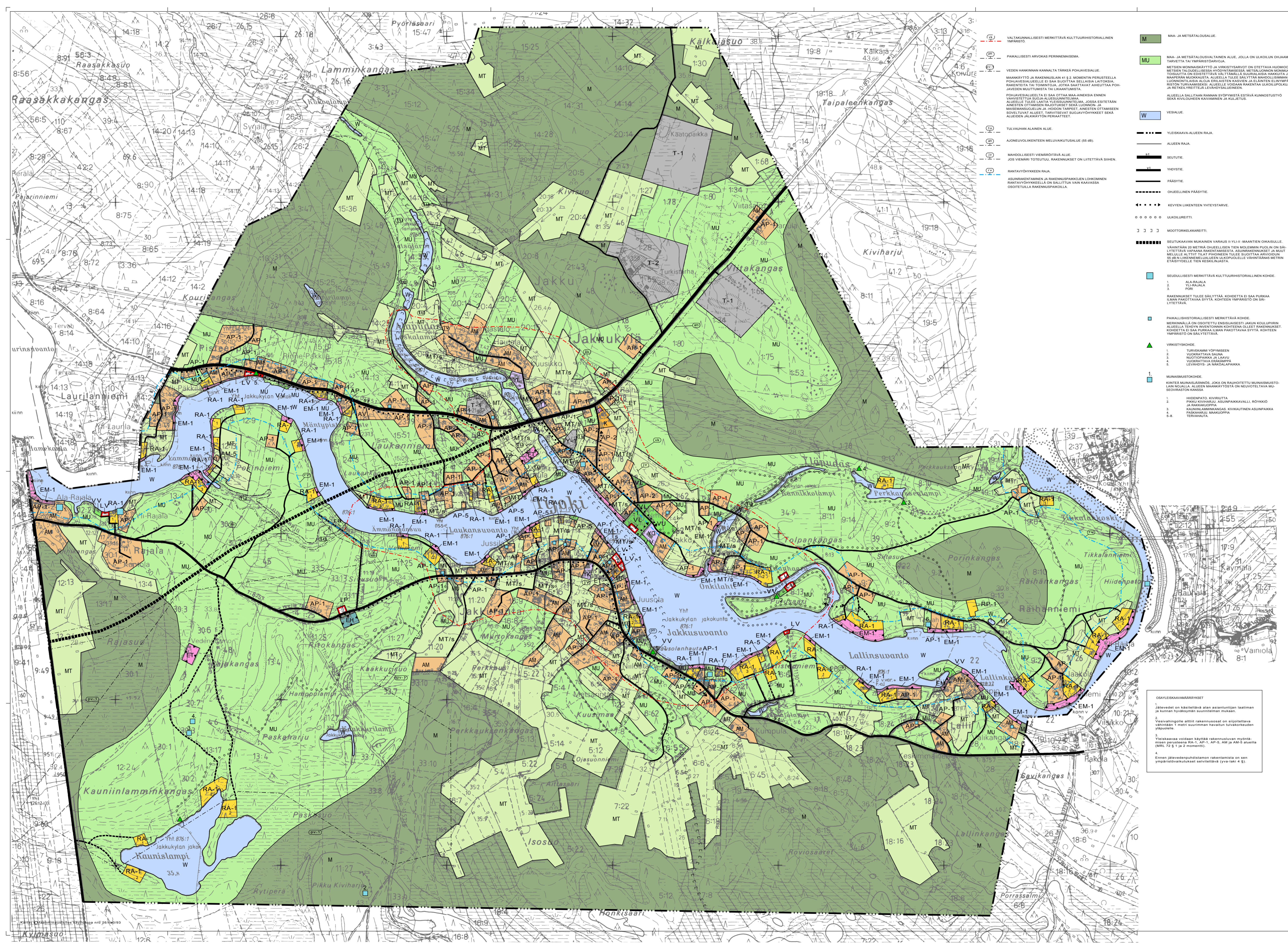


OSAYLEISKAAVAMERKINNÄT:

- AP-1** ASUNPENTALUEN ALUE
ALUEELLA VOI OLLA TYÖTILOJA, TOIMINTA- JA SAARUSTEITA YMPÄRISTÖHÄIRIÖITÄ, JOS JÄTEVEDET KÄSITELLÄN TILAKOHTAISESTI, ON RAKENNUSPAIKAN KOKO OLTAVA VÄHINTÄÄN 5000 M².
- AP-2** ASUNPENTALUEN ALUE
ALUEELLE SAA RAKENTAA USEAMMAN KUIN KAHEEN ASUNNON TILAA. ALUEEN TULLEE HARHOITTAAN MISTÄÄN RAKENNUSTUSTA.
- AP-5** ASUNPENTALUEN ALUE
ALUEELLE VOIDAAN RAKENTAA PÄÄRAKENNUKSEEN LIITTYVÄ ENINTÄÄN 20 K-2 SUURUINEN SAUNA.
- AM** MAATILOJEN TALOUSKESKUSTEN ALUE
- AM/S** MAATILOJEN TALOUSKESKUSTEN ALUE
ALUE, JOLLA YMPÄRISTÖ JA KULTTUURIHISTORIAALISESTI ARVOKAS RAKENNUSKANTA SÄILYTETÄÄN.
- AM-5** MAATILOJEN TALOUSKESKUSTEN ALUE
ALUEELLE VOIDAAN RAKENTAA PÄÄRAKENNUKSEEN LIITTYVÄ ENINTÄÄN 20 K-2 SUURUINEN SAUNA.
- AV** ASUIN- JA KASVITARHAKENNUSTEN ALUE
- YL** JULKISTEN LÄHPÄVELUURAKENNUSTEN ALUE
- YY** KULTTUURITOIMINTAA PALVELEVIEN RAKENNUSTEN ALUE
- YK** KIRKOJEN JA MUJEN SEURAKUNNALLISTEN RAKENNUSTEN ALUE
- YO** OPETUSTOIMINTAA PALVELEVIEN RAKENNUSTEN ALUE
- K** LIIKE- JA TOIMISTORAKENNUSTEN ALUE
- T-1** TUOTANTOTOIMINTA-, TEOLLISUUS- JA VARASTOALUE
- T-2** TUOTANTOTOIMINTA-, TEOLLISUUS- JA VARASTOALUE TURKISTARHAAN VÄRTEN.
- TY-1** YMPÄRISTÖHÄIRIÖITÄ AIHEUTTAMATTOMIN TEOLLISUUSRAKENNUSTEN ALUE
YMPÄRISTÖHÄIRIÖITÄ ENNENKÄITÄVÄ ERITYISTÄ HUOMIOTA. PIENIÄ TILAESEINÖIDÄ KÄYTTÄÄN AJOKORITUKSEN MUKAAN. LUOVUVAARASTINTI TULLEE JÄRJESTÄÄ AITAKSIN TAI KATOKSIN JA RIITTAVASTA SUJASUODAPUUSTOISTA ON RIDEHDETTÄVÄ.
- VL** LÄHIVIKRSITYSALUE
ALUEELLE VOIDAAN RAKENTAA LEIKKIPAIKKOJA JA PIENIKOJIA PELIKENTTÄ SEKÄ NIIN LIITTYVÄ RAKENNELMÄ.
- VU** URHEILU- JA VIRKISTYSPALVELUJEN ALUE
- VV** UMARANTAALUE
- RA-1** LOMA-ASUNTOALUE
RAKENNUSPAIKAN TULLEE OLLA KOOLTAAN VÄHINTÄÄN 2500 M² RAKENNUSPAIKALLA SAA OLLA LOMA-ASUNTO SEKÄ ENINTÄÄN KOLME TALOUSRAKENNUSTA. LOMA-ASUNNON KERROSLA SAA OLLA ENINTÄÄN 80 K-40. SAUNAN 20 K-2 SUURUINEN SAUNA. SAUNAN RAKENNUSTEN TIETEN LASKETTU KERROSLA ENINTÄÄN 120 K-42.
KÄYTTÄMÄÄN VOI KÄYTTÄÄ, JOSKO KOKOUSTILAYMÄÄLÄÄ TAI TILOJIA SÄILÖLLÄ VÄHINTÄÄN 100 K-40 KÄYTTÄMÄÄN.
- RA-5** LOMA-ASUNTOALUE
ALUEELLE VOIDAAN RAKENTAA LOMARAKENNUKSEEN LIITTYVÄ ENINTÄÄN 20 K-2 SUURUINEN SAUNA.
- 2** LUKU OSDITTAA RA-ALUEEN LOMA-ASUNTOJEN ENIMMÄISMÄÄRÄÄN.
- RP-1** RYHMÄPUUTARHA- JA PALSTATAVELUJALUE
PALSTATILUE SAA RAKENTAA ENINTÄÄN 10 K-12 SUURUINEN PUUTARHAALAN SEKÄ KASVIMAAN HOITOON LIITTYVÄ RAKENNELMÄ.
- LV** VENEVÄLKAMA
- LV-1** VENEVÄLKAMA JA MOOTORIKALKEIKKOJEN HUOLTOALUE
- LP** YLEISEN PYSÄKÖINTIALUE
- ET** YHOYSKUNTEKUNNISTA HUOLTOA PALVELEVIEN RAKENNUSTEN JA JALOSTIEN ALUE
- EB** HALTUISMAALUE
- EM-1** MAISEMANSUODALUE
ALUE ON TARKOITETTUNA RANNAN LAHEISYDESSÄ SIAITSEVAN RAKENNELMÄN RAKENTAMINEN SUJASUODAPUUSTOON. JONKA HOI- DOSTA VOIVAT HUOLEHTIA ALUEEEN RAJAUUSTIEN RAKENNUK- SEN KOKONNAISEN VÄHINTÄÄN 3 METRIIN LEVIÄVÄ VÄHINTÄÄN 20 METRIIN ETÄISYDELLE KESKIVEDEN MÄRKÄISESTÄ RANTAVIVASTA ALUEELLA KASVIMAAN PUHUSTO TULLEE SÄILYTTÄVÄ.
- MT** MAATALOUSALUE
VALTAJAJEN VÄRTTEN ON JÄTETTÄVÄ VÄHINTÄÄN 1 METRIIN JA VEISTORAKENNELLE VÄHINTÄÄN 3 METRIIN LEVIÄVÄ SUODAKAISTA, JOLLA MAISEMAN KANNALLTA TARKKAT TOIMENPIEET OVAT SÄILYTTÄVÄ.
- MT/S** MAISEMALLISESTI MERKITÄVÄ MAATALOUSALUE, JOKA ON SÄILYTTÄVÄ
ALUE ON VANHAA VILJELYMAISEMÄ, JOKA ON SÄILYTTÄVÄ PAA- OSEN AVONIEMEN, PERINTEN MUKAISENA NIITY- JA PELTOVILJELY- SENÄ TAI MAISEMANTIEN VEISTORAKENNELLE ON JÄTETTÄVÄ
VALTAJAJEN VÄRTTEN ON JÄTETTÄVÄ VÄHINTÄÄN 1 METRIIN JA VEISTORAKENNELLE VÄHINTÄÄN 3 METRIIN LEVIÄVÄ SUODAKAISTA, JOLLA MAISEMAN KANNALLTA TARKKAT TOIMENPIEET OVAT SÄILYTTÄVÄ.

- M** MAA- JA METSÄTALOUSALUE
- MU** MAA- JA METSÄTALOUSVALTAINEN ALUE, JOLLA ON UKKOLUN OHJAIMS- TARVETTA TAI YMPÄRISTÖARVON.
- W** VESIALUE
- YLEISKAAVA-ALUEEN RAJA**
- ALUEEN RAJA**
- SEUTULITE**
- YHDISTIE**
- PÄÄSYTIE**
- OHJEELLIEN PÄÄSYTIE**
- KEVEN LIKENTEEN YHTEYSTARVE**
- UKKOLUREITTI**
- MOOTORIKALKEIKKITI**
- SEUTUKAAVAN MUKAINEN VÄRAUS II-YLI-II MAANTIEEN OIKAISULLE**
VÄHINTÄÄN 20 METRIÄ OHJEELLIEN TIEEN MOKEMMIN PUOLIN ON SÄI- LYTTÄVÄ VAPAANA RAKENTAMISESTA, ASUNRAKENNUKSESTI JA MUI- TUELLE ALUEELLE TILAT PÄHINEN TULLEE SUODITTAA ARVOSTUN. 55-80 N LIIKENNEMÄLLEEN UKKOPUOLELLE VÄHINTÄÄN 20 METRIIN ETÄISYDELLE TIE KESKILUUNTA.
- SEUDULLISESTI MERKITÄVÄ KULTTUURIHISTORIAALINEN KOHDE**
1. ALA-RAJALA
2. TELI-RAJALA
3. POKI
RAKENNUKSESTI TULLEE SÄILYTTÄÄ, KOHDETTA EI SAA PURKAA ISÄÄN PAKOTTAVAA SYITÄ, KOHTEEN YMPÄRISTÖ ON SÄI- LYTTÄVÄ.
- PAIKALLISHISTORIAALISESTI MERKITÄVÄ KOHDE**
MERKIVÄLLÄ ON OSDITTU ENIMMÄISESTI JÄMIN UKKOLUPUN ALUEELLA TEHDYN INVENTOINNIN KOHTEENA OLEET RAKENNUKSESTI POKIETTA EI SAA PURKAA ISÄÄN PAKOTTAVAA SYITÄ, KOHTEEN YMPÄRISTÖ ON SÄILYTTÄVÄ.
- VIKRSITYSKOHDE**
1. TURVEKAMMI YÖPYYMEEN
2. VUOKRATAVA SAUNA
3. NUIKOPAIKKA JA LAUVU
4. VUOKRATAVA ISÄÄNPUU
5. LEVÄHÖYS- JA NÄKÖALAPAIKKA
6. TERVÄHAUTA
- MUNISUUSKOHDE**
KOHTEEN KUNNANRAJAN, JOKA ON RAJOUTTU MUISUUS- TO- LAAN NOUALLA, ALUEEN MAANKÄYTTÖSTÄ ON NEUVOTELTAVA MU- SOVASTON KANSA.
1. HISENPÄTÄ KIVIRUITA
2. VUOKRATAVA SAUNA
3. KAINIINLAMMINKANGAS, KIVIKIVITEN ASUNPAIKKA
4. PÄSKÄLÄMPÄ, MAURIOPIA
5-8. TERVÄHAUTA

- VALTAKUNNALLISESTI MERKITÄVÄ KULTTUURIHISTORIAALINEN YMPÄRISTÖ**
- PAIKALLISESTI ARVOKAS PERINNEMAISEMA**
- VEDEN HANKINNAN KANNALLTA TÄRKEÄ POHJAVESIALUE**
MAANKÄYTTÖ JA RAKENNUSTEN KÄYTTÖN MOMENTIN PERUSTEELLA POHJAVESIALUEELLE EI SAA SUODITTAA SELLANLAISETA LÄITÖSÄ, RAKENTAMINEN TAI TOIMINTOJA, JOKIA SAAVAATVAAT AIHEUTTAA POH- JAVEDEN SUODITUSTA TAI UKKANTAMISTA.
- POHJAVESIALUEELTA EI SAA OTTAA MAA-ANIEKSIÄ ENNEN VÄHINTÄÄN SUODALUEEN SUODITUKSEKSI, JOSKA EIHTÄÄN ANEISTEN OTTAMISEN RAJOTUKSESTI SEKÄ LUONON JA MAISEMAN SUODITUKSEKSI. ANEISTEN OTTAMISEN SUODITUKSEKSI SÄILYTTÄVÄ SUODALUEEN SUODITUKSEKSI SEKÄ ALUEEN JÄLKIKAITYN PERIAATTEET**
- TULVAHAIAN ALAINEN ALUE**
- AJONEUVOLIKENTEEN MELUVAIKUTUSALUE (55 dB)**
- MAHDOLLISET VIEMÄRÖITÄVÄ ALUE**
JOS VIEMÄRI TOTEUTUU, RAKENNUKSET ON LIITETTÄVÄ SIHEN.
- RANTAVYÖHYKKEEN RAJA**
- ASUNRAKENNEMINEN JA RAKENNUSPAIKKOJEN LOHJOMINEN RANTAVYÖHYKKEELLÄ ON SÄILYTTÄVÄ VAIN KAIVASSA OSDITTUULLA RAKENNUSPAIKOILLA.**



OSAYLEISKAAVAMÄÄRÄKSET

- Jätevedet on käsiteltävä alan asiantuntijan laustaman ja kunnan hyväksymyskomitean mukaisesti.
- Vesivahingolle alttiit rakennukset on sijoitettava vähintään 1 metri suurimman haitan tuokaskeiden vyöhykkeelle.
- Yleiskaava voidaan käyttää rakennusluvassa myöntämisen yhteydessä, jos se on laadittu 1. AP-5, AM ja AM-5 alueille (MRL 72 § 1 ja 2 momentit).
- Ennen jätteenkuljetusta rakennuksen on oltava ympäristövaikutukset selvitettyä (yva-laki 4 §).