



Liite 6.

VT4 Pohjois-Ii – Kuivaniemi taajamien liikennejärjestely

Esittelyaineisto
21.3.2022



Elinkeino-, liikenne- ja
ympäristökeskus

DESTIA

A COLAS COMPANY

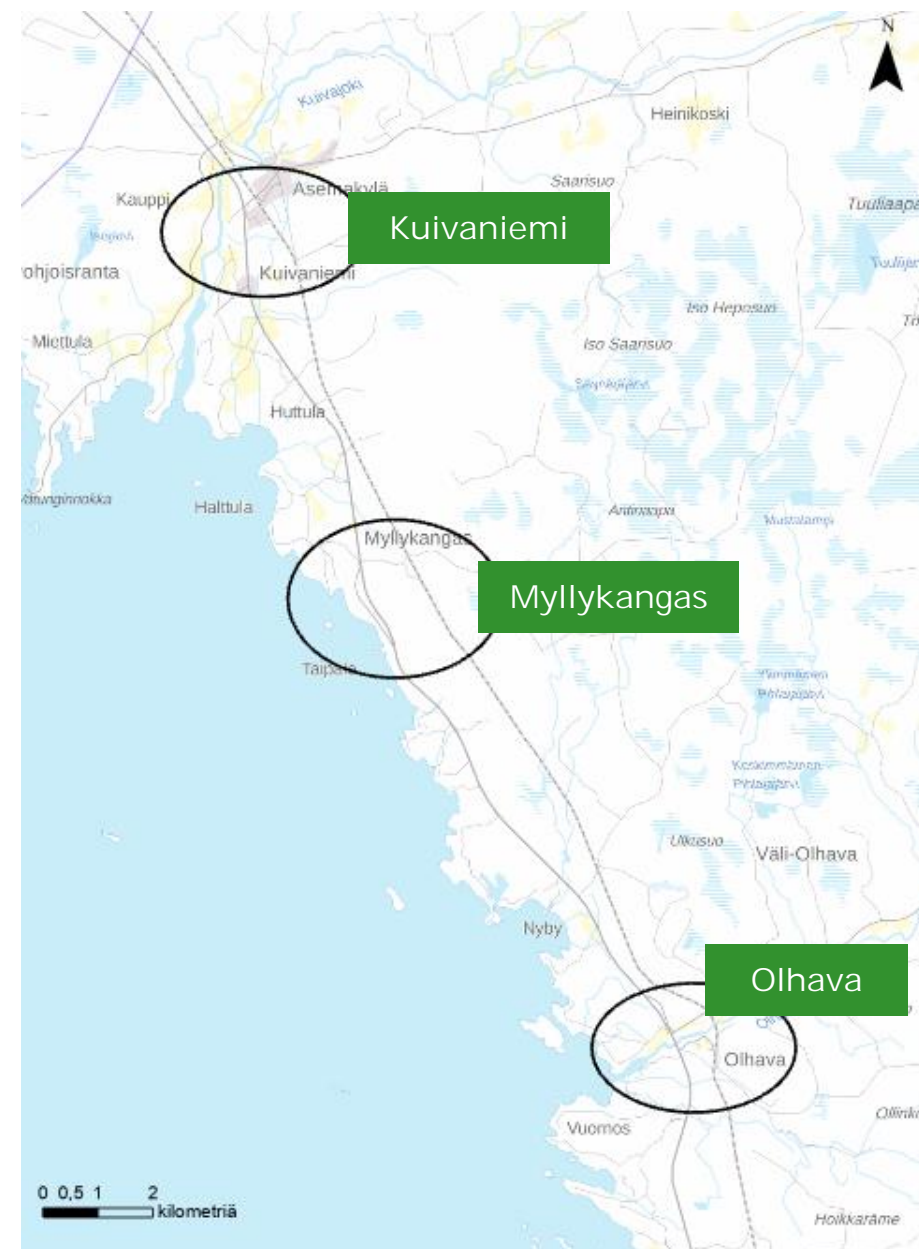
LÄHTÖKOHDAT JA TAVOITTEET

Lähtökohdat ja tavoitteet

Suunnittelutehtävänä on laatia liikennetarkastelu lin kunnan käynnissä olevaan strategisen yleiskaavaan liittyen valtatielle 4 ja siihen liittyvälle liikenneverkolle. Suunnittelu sijoittuu Pohjois-lin ja Kuivaniemen välille, Ohavan, Myllykankaan ja Kuivaniemen alueelle.

Työssä tarkastellaan vaihtoehtoisia liikennejärjestelyjä liikenteen, ympäristön ja maankäytön näkökulmista. Hankkeen suunnittelun aikana valitaan vaihtoehtoisista liikennejärjestelyistä kokonaisvaikutuksiltaan paras vaihtoehto, josta laaditaan tarkemmat suunnitelmat ja kustannusarviot. Käynnissä olevassa hankkeessa laaditaan esisuunnitelmat, joita tarkennetaan tulevaisuudessa suunnitteluvaiheissa. Valtatien 4 kehittämisen lähtökohtana Pohjois-lin ja Kuivaniemen välillä ovat aikaisemmin laaditut toimenpideselvitykset, käynnissä oleva strateginen yleiskaavatyö.

- Yhteysvälin kehittämisen tavoitteet
 - Valtatien kehittämistä ohjaa valtakunnallisen liikennejärjestelmäsuunnitelman (Liikenne12) tavoitteet
 - Valtatie 4 välillä Pohjois-li - Kuivaniemi on jatkuva keskikaiteellinen ohituskaistatie myös taajamien kohdilla
 - Liittymät ovat eritasoliittymiä
 - Valtatien tavoitenopeus on 100 km/h, lyhyellä matkalla reunaehtojesen takia 80 km/h nopeusrajoitus on hyväksyttävä (muun muassa Kuivaniemen taajama)



DESTIA

A COLAS COMPANY

NYKYTILANNE

Liikenne

Liikenneverkko

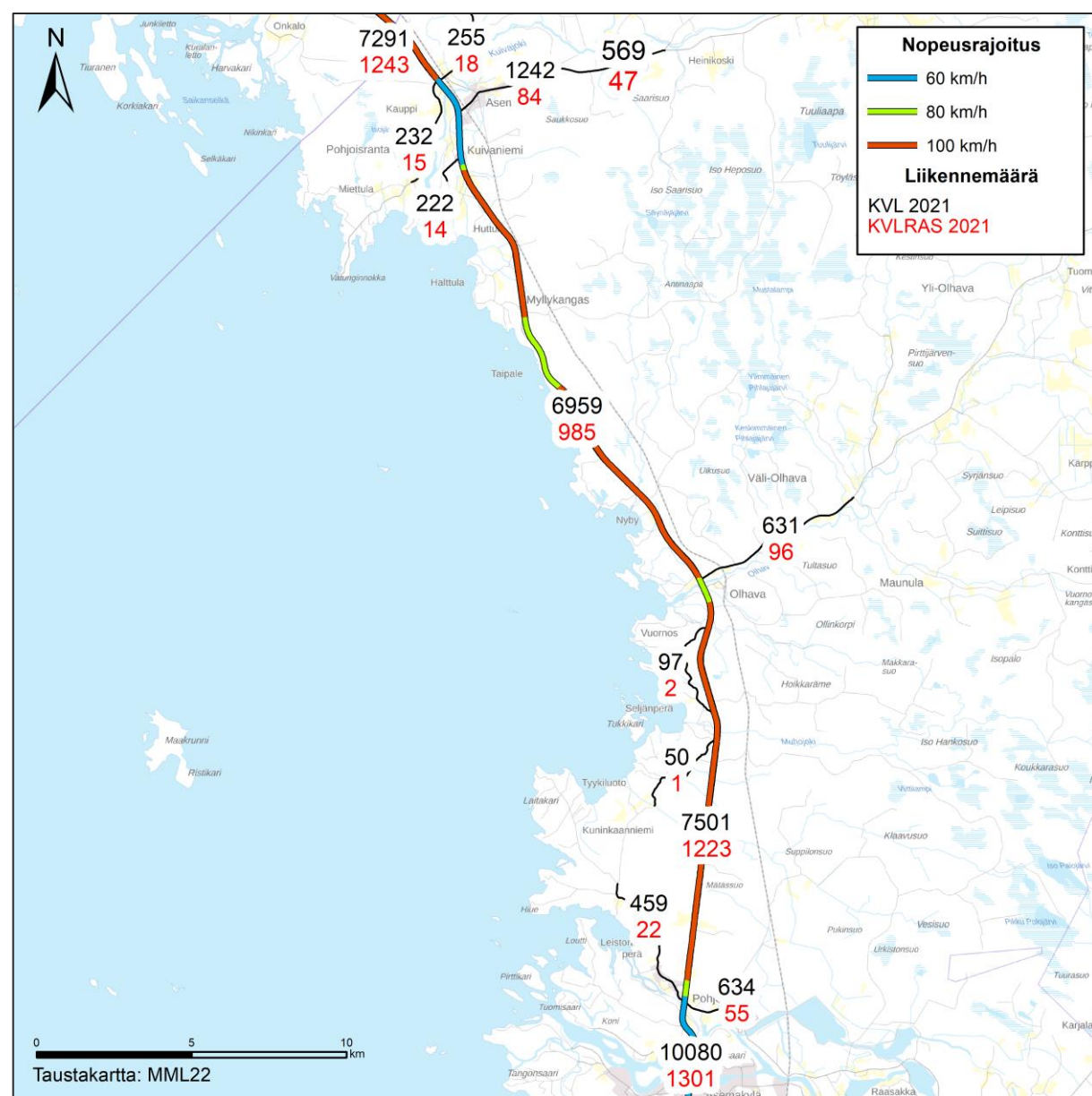
- Valtatie 4 välillä Helsinki - Kemi on osa Euroopan laajuista TEN-T – ydinliikenneverkkoa.
- Suunnittelualueen valtatie 4 linjaosuus on osa suurten erikoiskuljetusten tavoiteteieverkkoa (SEKV) ja tämä asettaa reitille muun muassa mitoitusvaatimuksia (7m x 7m x 40m).
- Liikennetarkastelujen perusteella nykytilanteen liikenteellinen palvelutaso on sujuvuuden osalta tyydyttävä. Ruuhkautuminen ei aiheuta merkittävää vaikutusta pääsuunnan liikenteelle. Liittyminen valtatielle nykyisistä liittyvistä on joiltain osin hankalaa.
- Suunnittelualueen valtatie 4 linjaosuudella on suurimmalta osin 100 km/h tuntinopeusrajoitus. Taajamien ja kylien kohdilla nopeusrajoitus voi kuitenkin olla 60 km/h tai 80 km/h.

Liikenneturvallisuus

- Poliisin seurannan mukaan viimeisen viiden vuoden aikana suunnittelualueella on ollut kaksi kuolemaan johtanutta onnettomuutta, joissa kuoli kaksi henkilöä.
- Tilastoiduista onnettomuuksista 7 on risteämisonnettomuuksia, joissa kuoli 1 henkilö ja loukaantui yhteensä 3 henkilöä.

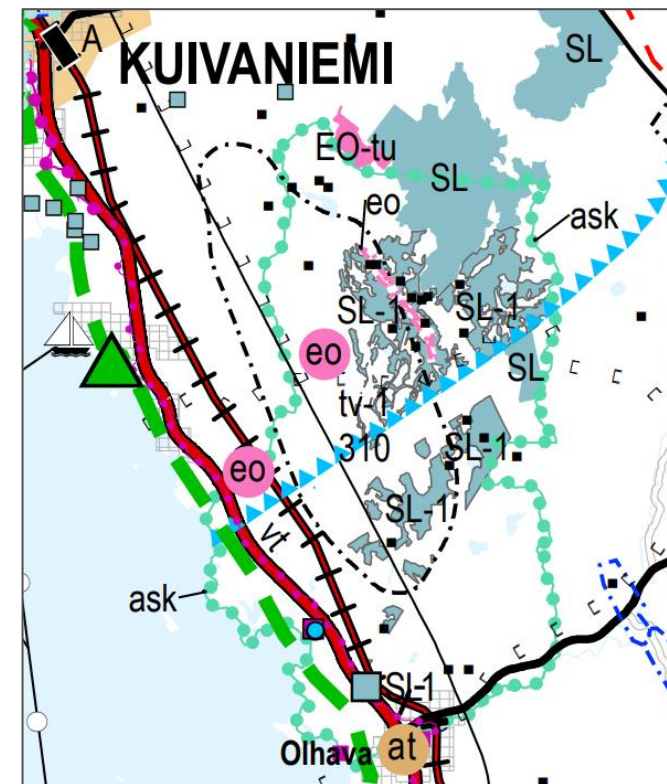
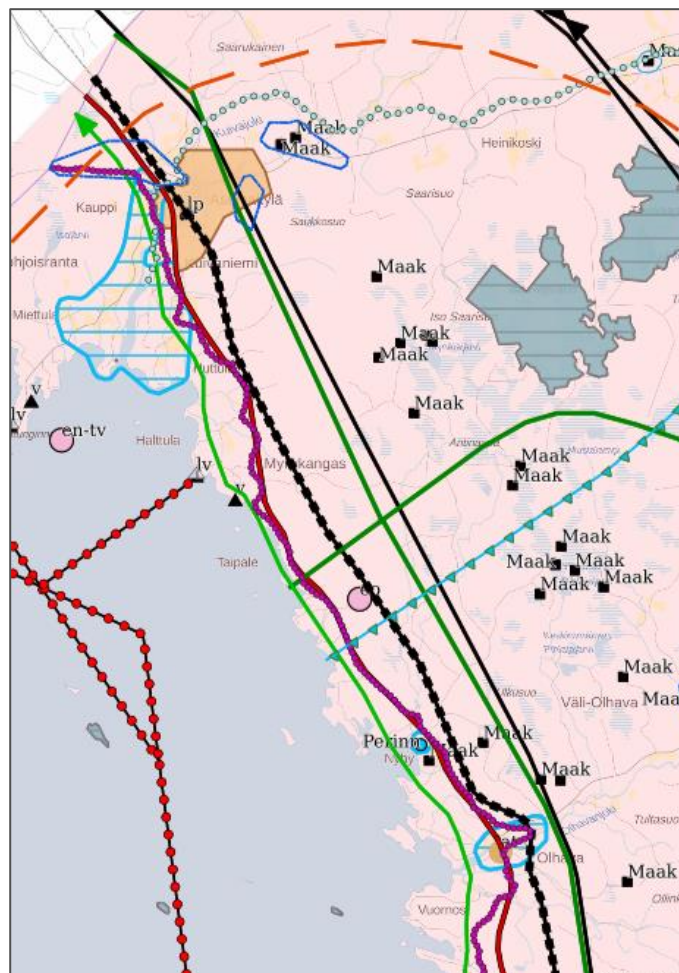
Liikennemäärät

- Valtatie 4 keskimääräinen liikennemäärä suunnittelualueen linja-osuudella vaihtelee noin 7000 – 7500 ajoneuvon välillä.
- Raskaan liikenteen osuus liikennemäärästä on paikoitellen varsin korkea (16%).
- Väyläviraston laatiman yleisten teiden liikenne-ennusteen perusteella yhteysväleillä liikenne tulee kasvamaan henkilöautoliikenteellä noin 19% ja raskaalla liikenteellä noin 24%.



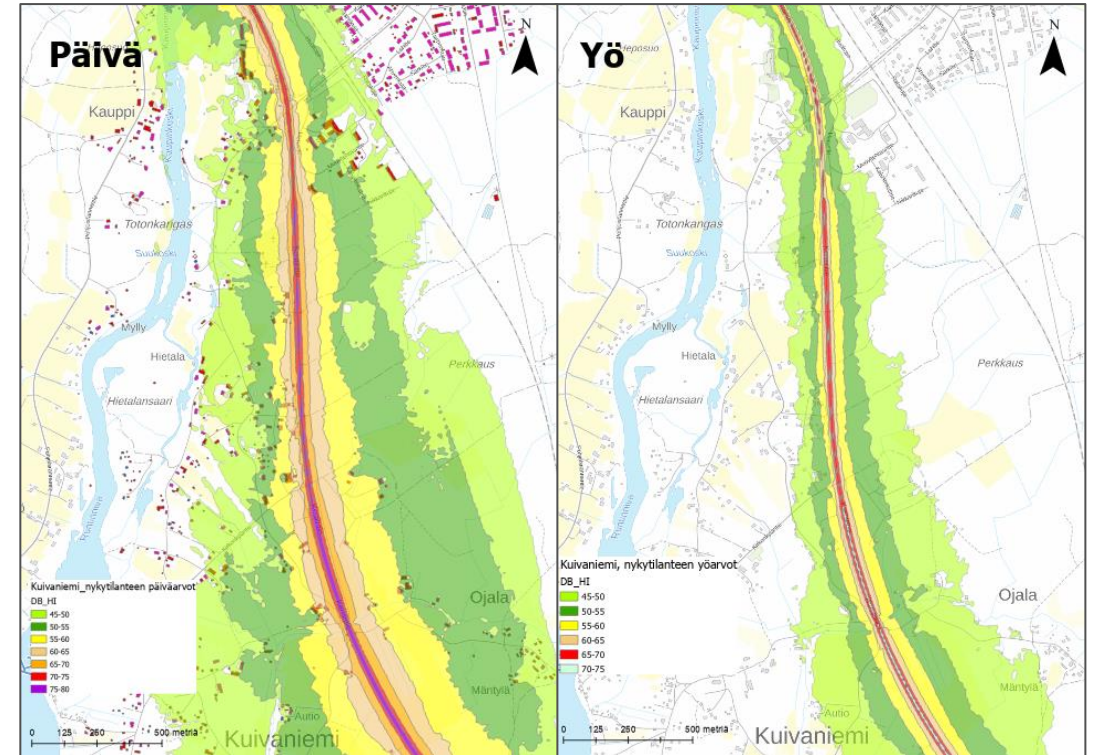
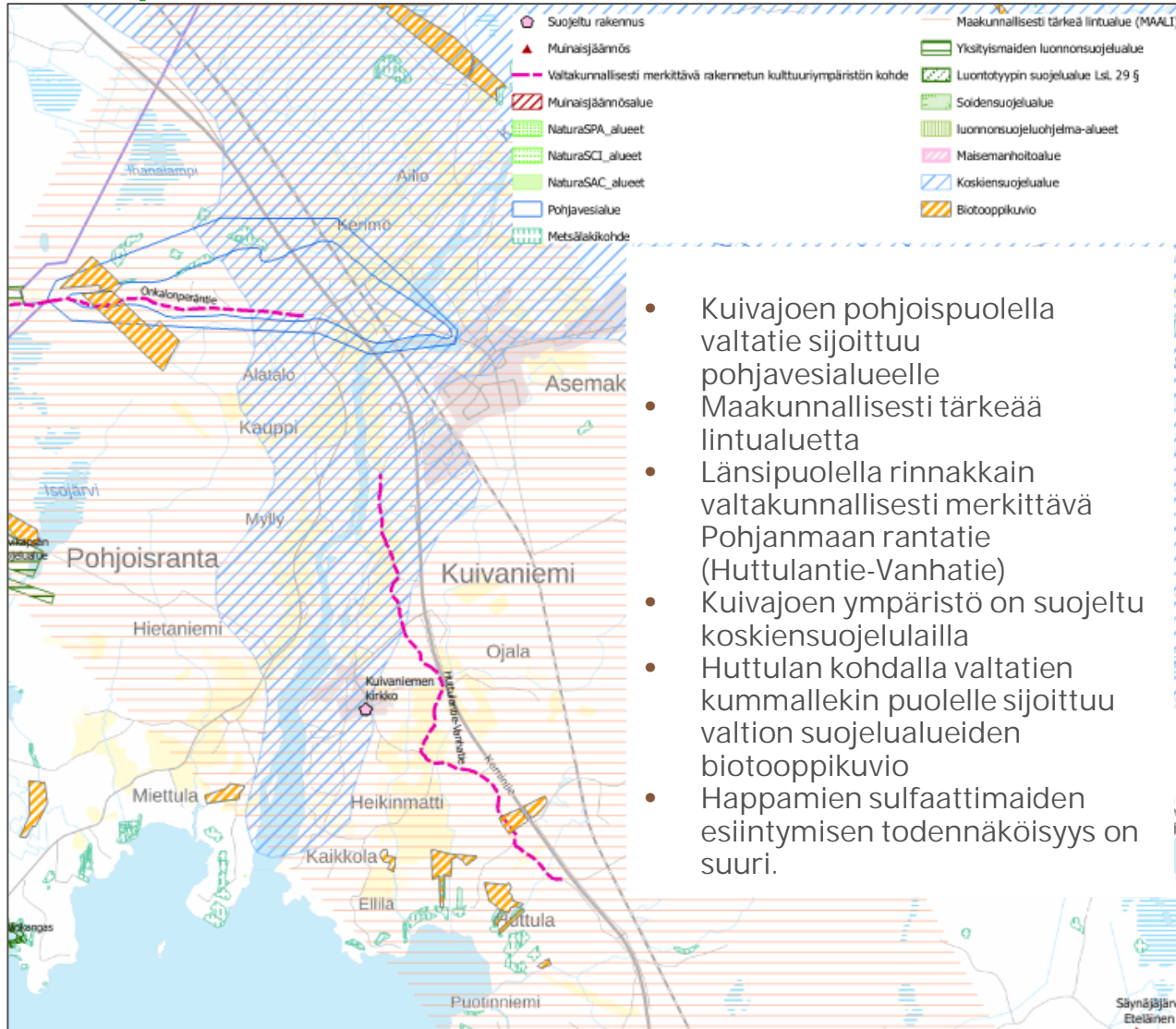
Maakuntakaava

- Maakuntakaavassa Kuivajoki on merkitty arvokkaaksi vesistöksi.
- Valtatien länsipuolelle on maakuntakaavassa merkitty viheryhteystarve.
- Valtatien länsipuolelle on maakuntakaavassa merkitty Pohjanmaan rantatie.
- Kuivajoen suun kulttuurimaisemakokonaisuuteen kuuluvat Kuivajoen suiston luoteispuolella sijaitseva Pohjoisranta sekä Kuivajoen kaakkoispuolella sijaitsevan Kuivaniemen kirkonkylän ranta-alueet.
- Olhavan kylä on valtakunnallisesti merkittävä kulttuurihistoriallinen ympäristö.
- Suunnittelualueella on Valtakunnallisesti merkittävä Arvokas suokehityssarjan alue (ask-merkintä).



ask **ARVOKAS SUOKEHITYSSARJAN ALUE (1.vmkk)**
Merkinnällä osoitetaan Iin Nybyn – Iso Heposuon ja Ryöskärin moreenipohjan suokehityssarjat, joiden säilyminen perustuu vesien luontaiseen liikkumiseen alueen soilla.
Suunnittelumääräys:
Alueelle tieyhteyksiä tai muuta käyttöä suunniteltaessa on huolehdittava siitä, ettei ojitettamattomien soiden vesitaloudelle aiheudu merkittäviä muutoksia.

Ympäristö / Kuivaniemi



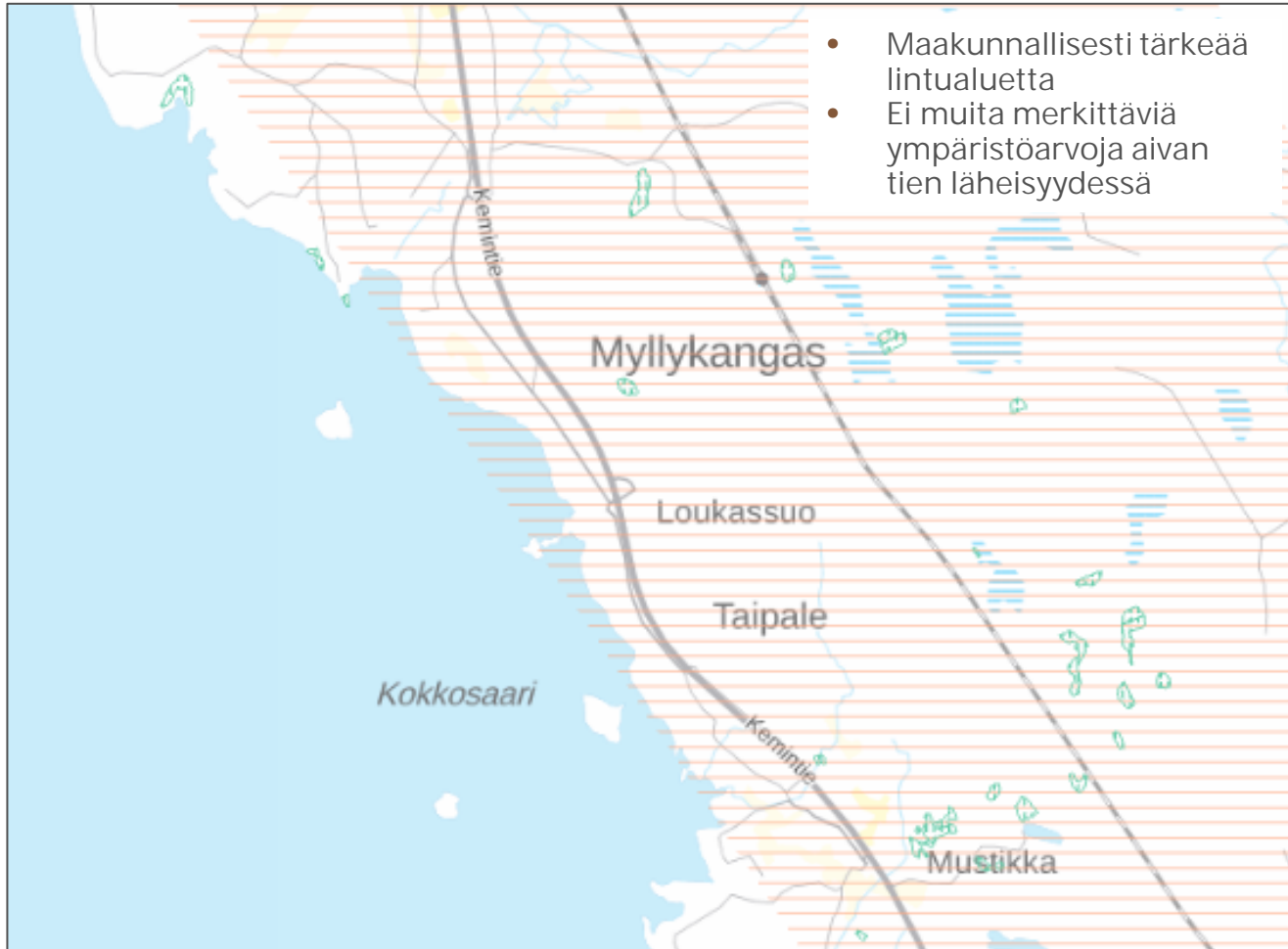
- Liikennemelun päiväajan ohjearvo 55 dB ylittyä nykytilanteessa noin 27 asuinkiinteistöllä ja yhdellä lomakiinteistöllä Kuivajoen ja Huttulan välisellä alueella.
- Yöajan ohjearvo 50 dB ylittyä noin 22 asuinkiinteistöllä ja yhdellä lomakiinteistöllä.

Tausta-aineistot © MML, Suomen ympäristökeskus, Museovirasto 2022

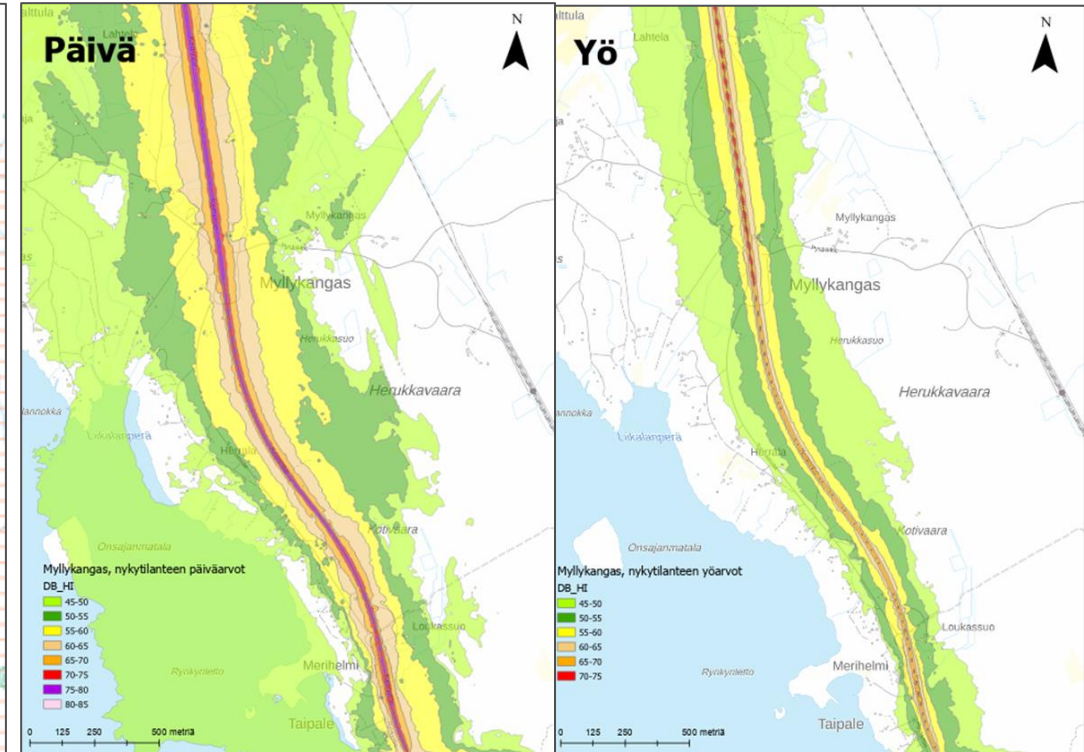
DESTIA

A COLAS COMPANY

Ympäristö / Myllykangas



Tausta-aineistot © MML, Suomen ympäristökeskus, Museovirasto 2022

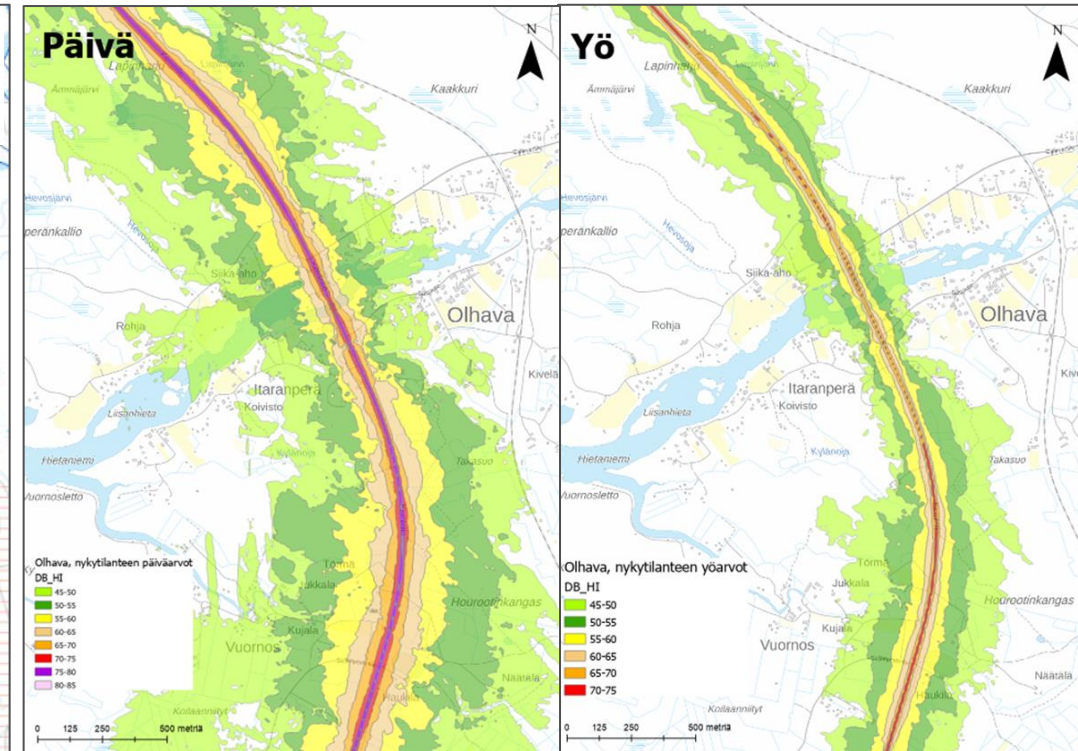
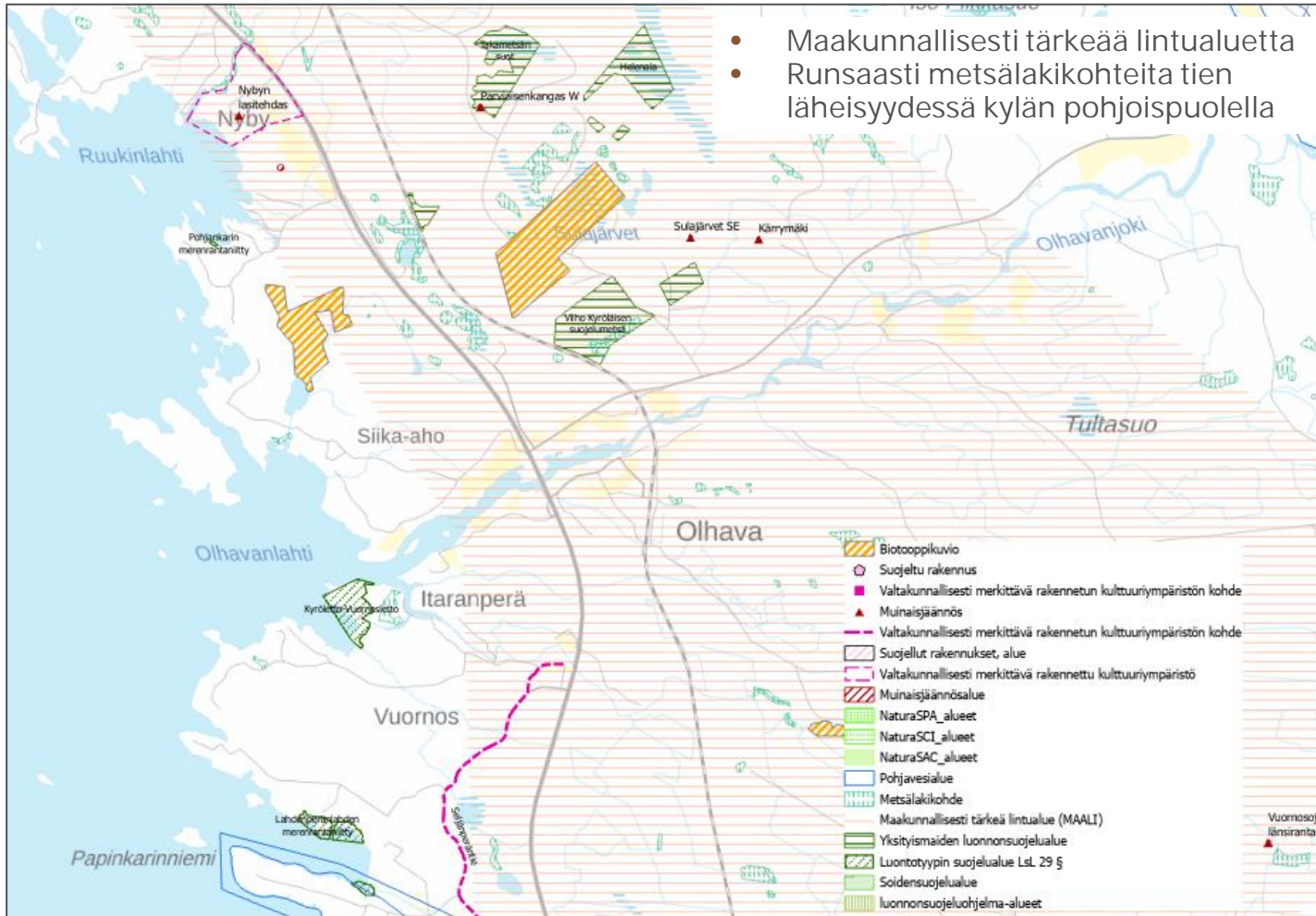


- Myllykankaan alueella asutusta on sijoittunut vain vähän valtatie varteen.
- Myllykankaan ja Merihelmen välisellä alueella päiväohjearvo 55 dB ylittyy kuudella asuinkiinteistöllä ja kahdella lomakiinteistöllä. Yöohjearvo 50 dB ylittyy neljällä asuinkiinteistöllä ja kahdella lomakiinteistöllä.

DESTIA

A COLAS COMPANY

Ympäristö / Olhava



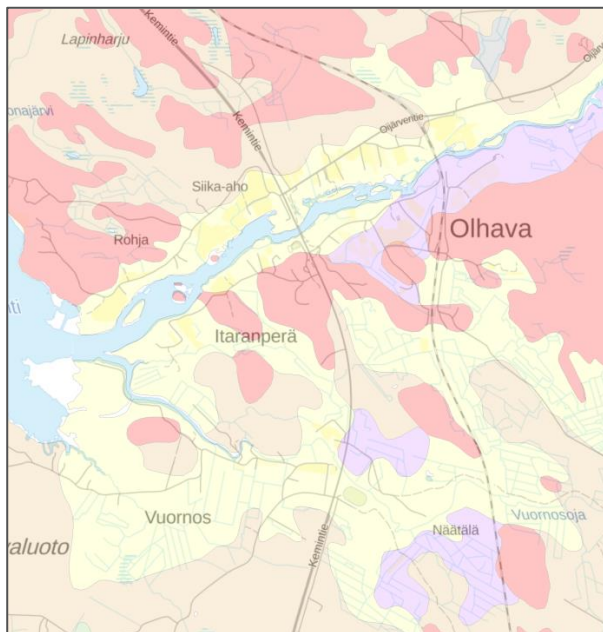
- Olhavan alueella asutus keskittyy pääosin Olhavanjoen varteen.
- Lapinharjun ja Oijärventien välisellä alueella päiväohjearvon 55 dB ylityksiä on kolmella asuinkiinteistöllä. Oijärventien ristyksen ja Haukilan välillä päiväohjearvo 55 dB ylittyy noin 20 asuinkiinteistön ja neljän loma-asunnon kohdalla.
- Yöohjearvon 50 dB ylityksiä on Lapinharjun ja Oijärventien välisellä alueella yhteensä noin 15 asuinkiinteistöllä sekä neljällä loma-asunnolla.

DESTIA

A COLAS COMPANY

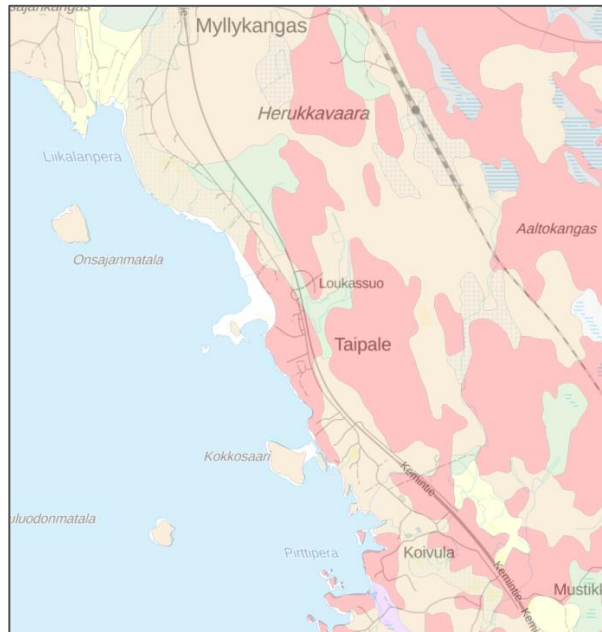
Maaperä ja rakennettavuus

Olhavan kohta



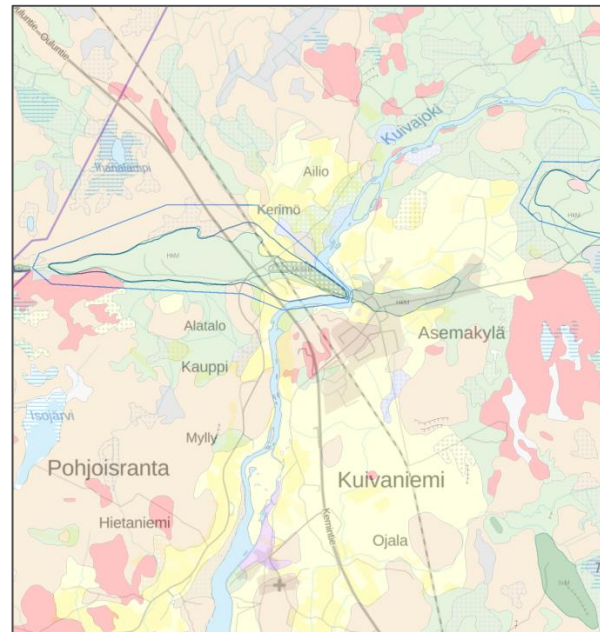
- Pohjamaa pääasiassa moreenia (ruskeat alueet) ja hiekkaa (keltainen). Paikoin silttiä (violetti)
- Kallio paikoin lähellä maanpintaa (punaiset alueet)

Myllykangas, Merihelmen kohta

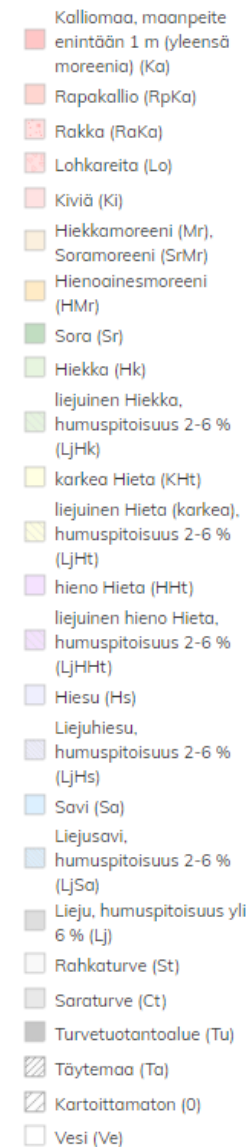


- Pohjamaa pääasiassa moreenia
- Runsaasti avokallioita ja kallio monin paikoin lähellä maanpintaa (punaiset alueet)

Kuivaniemen kohta



- Pohjamaa moreenia (ruskea) ja hiekkaa (vihreä ja keltainen)
- Kallio paikoin lähellä maanpintaa (punaiset alueet)
- Pohjavesialue joen pohjoispuolella (sininen raja)
- Saatavilla vanhoja kairauksia nykyiseltä siltapaikalta (GTK)



VAIHTOEHTOISET LIIKENNEJÄRJESTELYT OLHAVA

Olhava – VE1

Liikennejärjestelyjen kuvaus

Ajoneuvoliikenne

Ajoneuvoliikenteen osalta Valtatie 4 parannetaan Olhavan kohdalta niin, että tien liittymät ovat eritasoliittymiä ja muut liittymät katkaistaan. Eritasoliittymien väliseltä osuudelta tieosuus on profiililta 1+1-kaistainen. Muutosten avulla Valtatien 4 nopeustaso voidaan pitää vähintään 80 km/h:ssa. Muun tieverkon osalta huomioitavaa on rinnakkaisyhteys, joka rakentuu erityisesti uuden vesistösillan kautta myös Olhavanjoen pohjoispuolelle. Rinnakkaisyhteyksien avulla hoidetaan tarvittavat yhteydet siltä osin, mitä valtatieltä on katkaistu. Rinnakkaisyhteydet mahdollistavat myös hitaiden kulkuneuvojen sekä paikallisen liikkumisen niin, ettei se sekoitu valtatie liikenteeseen.

Joukkoliikenne

Olhavan kohdalla joukkoliikenne keskitetään nykyisen koulun ja sen läheisyydessä olevan alikulun läheisyyteen. Tämän avulla mahdollistetaan turvallinen kulku eritasossa valtatie alii joukkoliikennepysäkkien välillä.

Jalankulku ja pyöräily

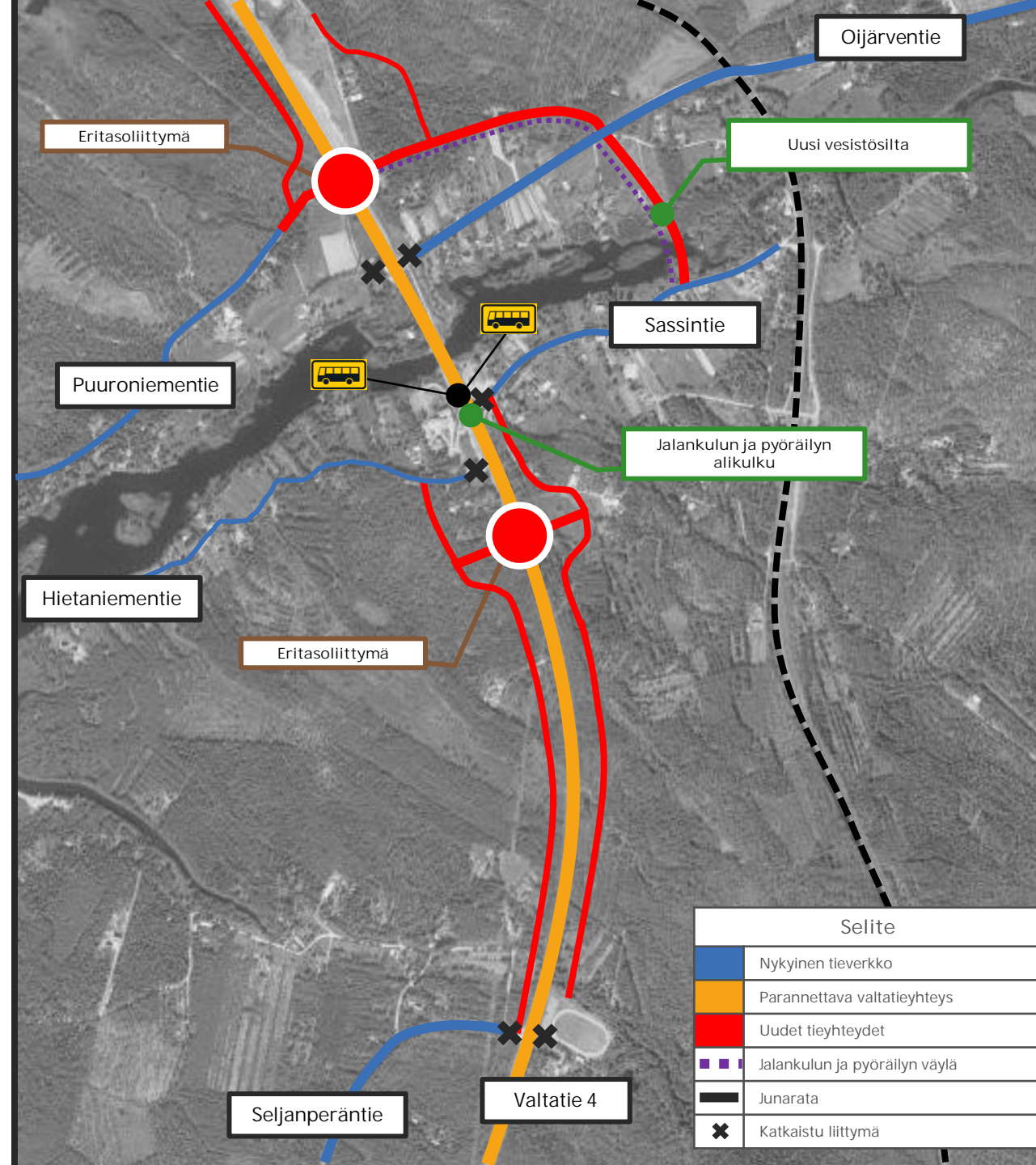
Jalankulun ja pyöräilyn osalta tukeudutaan jo nyt voimassa oleviin väyliin ja yhteyksiin. Yksittäisenä tärkeänä tekijänä jalankulun ja pyöräilyn alikulku Olhavan koulun läheisyydessä säilytetään, jotta kulku valtatie puolelta toiselle pysyy turvallisena. Uusi vesistösilta yhteys Sassintien itäpuolella mahdollistaa kulun myös Olhavanjoen pohjoispuolelle.

Uudet yhteydet

Merkittävimmät uudet yhteydet ovat rinnakkaisyhteyksiä, jotka kulkevat samansuuntaisesti valtatie 4 kanssa. Uusilla yhteyksillä taataan kattavat yhteydet liittymäkatkaisuiden johdosta. Vaihtoehdossa VE1 vesistösilta Sassintien itäpuolella mahdollistaa muun muassa taajaman kehittämisen eri tavalla kuin nykytilanteessa.

Saavutettavuus

Olhavan kylän saavutettavuus säilyy varsin hyvänä sillä eritasoliittymät Olhavanjoen molemmin puolin mahdollistavat varsin tehokkaan kulkemisen. Saavutettavuuden osalta yhteydet Seljanperäntielle ja Olhavan areenalle pitenevät noin 1,5 kilometriä suuntaansa.



Olhava – VE2

Liikennejärjestelyjen kuvaus

Ajoneuvoliikenne

Ajoneuvoliikenteen osalta valtatie 4 parannetaan Olhavan kohdalta niin, että tien liittymät ovat eritasoliittymiä ja muut liittymät katkaistaan. Vaihtoehdossa VE2 eteläinen eritasoliittymä toteutettaisiin vain kaksiramppisena niin, että yhteydet erityisesti Seljanperäntielle säilyisivät kiitettävänä. Eritasoliittymien väliseltä osuudelta tieosuus on profiililla 1+1-kaistainen. Muutosten avulla valtatie 4 nopeustaso voidaan pitää vähintään 80 km/h:ssa. Muun tieverkon osalta huomioitavaa on rinnakkaisyhteys, joka rakentuu erityisesti uuden vesistösiltaa kautta myös Olhavanjoen pohjoispuolelle. Rinnakkaisyhteyksien avulla hoidetaan tarvittavat yhteydet siltä osin, mitä valtatieltä on katkaistu. Rinnakkaisyhteydet mahdollistavat myös hitaiden kulkuneuvojen sekä paikallisen liikkumisen niin, ettei se sekoitu valtatie liikenteeseen.

Joukkoliikenne

Olhavan kohdalla joukkoliikenne keskitetään nykyisen koulun ja sen läheisyydessä olevan alikulun läheisyyteen. Tämän avulla mahdollistetaan turvallinen kulku eritasossa valtatie alijoukkoliikennepysäkkien välillä.

Jalankulku ja pyöräily

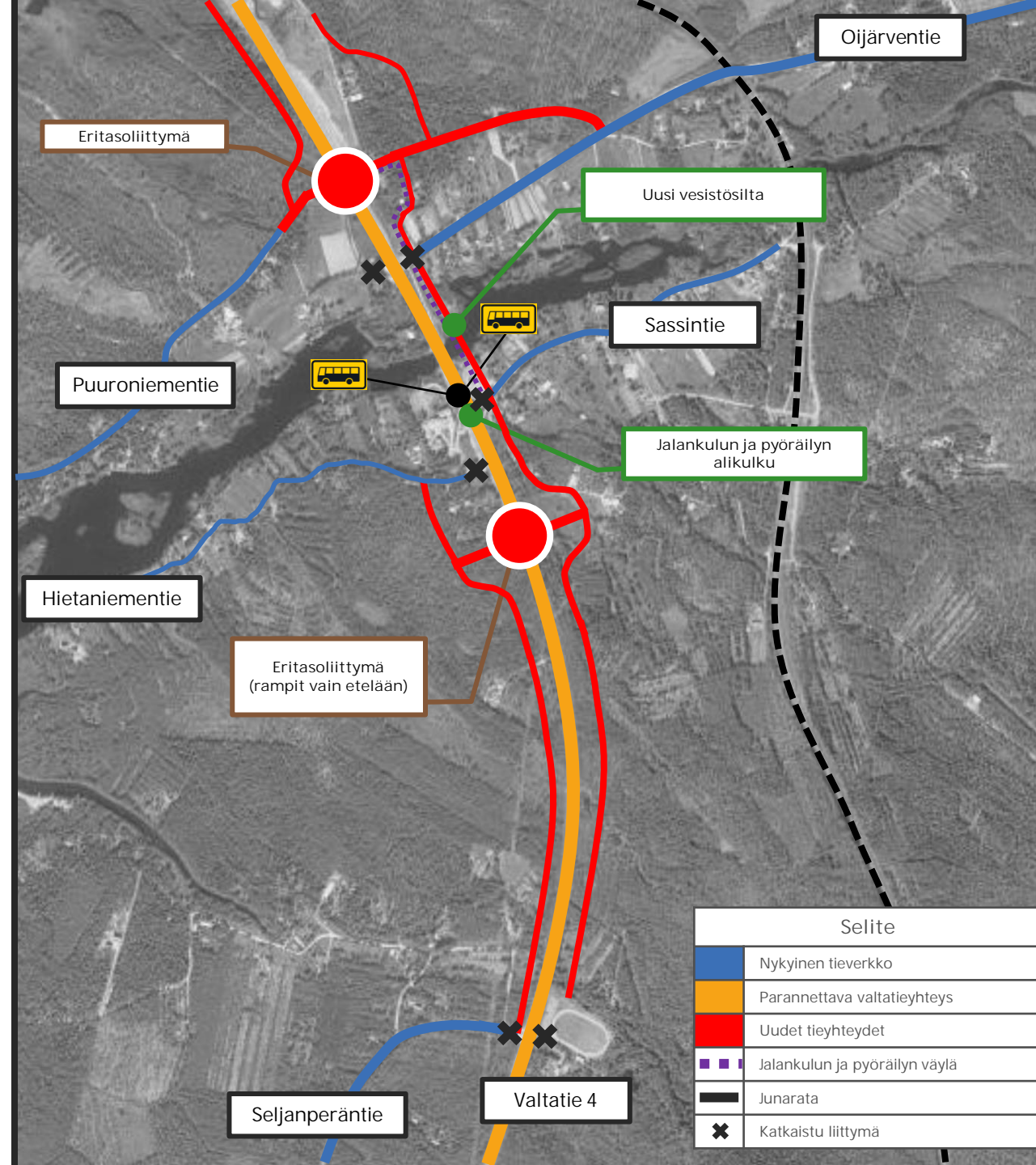
Jalankulun ja pyöräilyn osalta tukeudutaan jo nyt voimassa oleviin väyliin ja yhteyksiin. Yksittäisenä tärkeänä tekijänä jalankulun ja pyöräilyn alikulku Olhavan koulun läheisyydessä säilytetään, jotta kulku valtatie puolelta toiselle pysyy turvallisena. Uusi vesistösilta valtatie 4 välittömässä läheisyydessä mahdollistaa turvallisen kulun myös Olhavanjoen pohjoispuolelle.

Uudet yhteydet

Merkittävimmät uudet yhteydet ovat rinnakkaisyhteyksiä, jotka kulkevat samansuuntaisesti valtatie 4 kanssa. Uusilla yhteyksillä taataan kattavat yhteydet liittymäkatkaisuiden johdosta. Vaihtoehdossa VE2 vesistösilta valtatie 4 välittömässä läheisyydessä mahdollistaa yhteydet Olhavanjoen yli myös niin, ettei lyhyellä matkalla ole tarvetta käyttää valtatieä.

Saavutettavuus

Olhavan kylän saavutettavuus säilyy varsin hyvänä sillä eritasoliittymät Olhavanjoen molemmin puolin mahdollistavat varsin tehokkaan kulkemisen. Saavutettavuuden osalta yhteydet Seljanperäntielle ja Olhavan areenalle pitenevät noin 1,5 kilometriä suuntaansa etelästä tultaessa. Pohjoisesta tultaessa Seljanperäntielle ja Olhavan areenalle tulee kulkea jo pohjoisesta eritasoliittymästä. Tämä lisää matka-aikaa jonkin verran.



Vaikutusten arviointia

vertaillaan nykytilanteeseen

++	Paranee merkittävästi nykytilaan verrattuna ja / tai täyttää asetetut tavoitteet
+	Paranee nykytilaan verrattuna ja / tai täyttää asetetut tavoitteet
0	Ei merkittävää muutosta nykytilaan
-	Heikkenee nykytilaan verrattuna
--	Heikkenee merkittävästi nykytilaan verrattuna tai ei täytä asetettuja tavoitteita

Vaikutusalue	Vaihtoehto VE1	Vaihtoehto VE2
Liikenteelliset vaikutukset	<ul style="list-style-type: none"> Parantaa liikenneturvallisuutta & valtatien liikenteen sujuvuutta Valtatielle liittyminen eri tasossa Uusi rinnakkaisyhteys joen yli, paikallinen liikenne siirtyy rauhallisemmalle uudelle yhteydelle Eteläinen eritasoliittymän kautta turvalliset ja sujuvat yhteydet joen etelä puolelle sekä pohjoisesta että etelästä. Joen ylittävä jalankulku ja pyöräliikenne joutuu kiertämään mm. bussipysäkeille nykyisen yhteyden siirtyessä uudelle vesistösilalle. 	<ul style="list-style-type: none"> Parantaa liikenneturvallisuutta & valtatien liikenteen sujuvuutta Valtatielle liittyminen eri tasossa Uusi rinnakkaisyhteys joen yli, paikallinen liikenne siirtyy rauhallisemmalle uudelle yhteydelle Matka asutukselta (mm. Itaranperä & Törmä) valtatielle pitenee Jalankulun ja pyöräilyn yhteydet hyvät joen molemmin puolin, suora yhteys joen pohjoispuolelta bussipysäkeille
Maankäytölliset vaikutukset	<ul style="list-style-type: none"> Eritasoliittymät ja uudet tieyhteydet sijoittuvat maakuntakaavan aluevarauksella merkittyy valtakunnallisesti merkittävään kulttuuriympäristöön (Olhavan kylä). Itäisen vesistösillan myötä lisää liikennettä kyläkeskustasta idän suuntaan sijaitsevalle Pohjois-Pohjanmaan rantatien linjaukselle (linjaus pääosin yhteneväinen Sassintien kanssa). Eteläinen eritasoliittymä sijoittuu Pohjois-Pohjanmaan rantatien linjauksen päälle. Myös uudet eteläiset tielinjaukset risteävät rantatien kanssa. Kyläkeskuksen maakuntakaavan suunnittelumääräyksenä mm. <i>Yksityiskohtaisemmassa suunnittelussa tulee kiinnittää erityistä huomiota rakentamisen sopeuttamiseen kyläkokonaisuuteen ja -ympäristöön.</i> Mahdollistaa liikenneaseman tai muun taukopaikan rakentamisen sekä pohjoiseen että eteläiseen eritasoliittymään 	<ul style="list-style-type: none"> Eritasoliittymät ja uudet tieyhteydet sijoittuvat valtakunnallisesti merkittävään kulttuuriympäristöön (Olhavan kylä, maakuntakaavan aluevaraus). Pohjois-Pohjanmaan rantatien itäinen linjaus säilyy koskemattomana Eteläinen eritasoliittymä sijoittuu Pohjois-Pohjanmaan rantatien linjauksen päälle. Myös uudet eteläiset tielinjaukset risteävät rantatien kanssa. Kyläkeskuksen maakuntakaavan suunnittelumääräyksenä mm. <i>Yksityiskohtaisemmassa suunnittelussa tulee kiinnittää erityistä huomiota rakentamisen sopeuttamiseen kyläkokonaisuuteen ja -ympäristöön</i> Mahdollistaa liikenneaseman tai muun taukopaikan rakentamisen pohjoiseen eritasoliittymään
Ympäristölliset vaikutukset	<ul style="list-style-type: none"> Olhavan kylän pohjoispuolella maakuntakaavan rajausta arvokkaan suoehityssarjan alueesta, jonka suunnittelumääräyksessä: <i>alueelle tieyhteyksiä tai muuta käyttöä suunniteltaessa on huolehdittava siitä, ettei ojittamattomien soiden vesitaloudelle aiheudu merkittäviä muutoksia.</i> Vaikutuksia suunnitteluun. Happamien sulfaattimaiden esiintyminen selvitettävä. Vaikutuksia suunnittelu- ja toteutuskustannuksiin. Melualue laajenee nykyisestä ennustetun liikennemäärän kasvun ja uusien tieyhteyksien (erityisesti itäinen uusi vesistösilta) seurauksena. Hankkeella ei ole merkittävää vaikutusta ajoneuvoliikenteen kokonaismäärään. Meluntorjuntaratkaisuilla meluhaittoja voidaan vähentää asuin- ja vapaa-ajan kiinteistöillä. Tarvittavat meluntorjuntaratkaisut tulee selvittää jatkosuunnittelussa. 	<ul style="list-style-type: none"> Olhavan kylän pohjoispuolella maakuntakaavan rajausta arvokkaan suoehityssarjan alueesta, jonka suunnittelumääräyksessä: <i>alueelle tieyhteyksiä tai muuta käyttöä suunniteltaessa on huolehdittava siitä, ettei ojittamattomien soiden vesitaloudelle aiheudu merkittäviä muutoksia.</i> Vaikutuksia suunnitteluun. Happamien sulfaattimaiden esiintyminen selvitettävä. Vaikutuksia suunnittelu- ja toteutuskustannuksiin. Melualue laajenee nykyisestä ennustetun liikennemäärän kasvun ja uusien tieyhteyksien seurauksena. Hankkeella ei ole merkittävää vaikutusta ajoneuvoliikenteen kokonaismäärään. Meluntorjuntaratkaisuilla meluhaittoja voidaan vähentää asuin- ja vapaa-ajan kiinteistöillä. Tarvittavat meluntorjuntaratkaisut tulee selvittää jatkosuunnittelussa.
Toteutettavuus	<ul style="list-style-type: none"> Liittymäjärjestelyt maaperäkartan perusteella kantavammilla moreenimailla, kalliopinta alueella saattaa olla lähempänä. Rinnakkaistieyhteydet toteutettavissa. Eritasoliittymien kohdilla vähän rakennettua ympäristöä. 	<ul style="list-style-type: none"> Liittymäjärjestelyt maaperäkartan perusteella kantavammilla moreenimailla, kalliopinta alueella saattaa olla lähempänä. Rinnakkaistieyhteydet toteutettavissa. Aiheuttaa Kuivajoen vesistösillan kohdalla lunastustarpeita. Kevyenliikenteen yhteys koululta joen pohjoispuolelle säilyy nykytilanteen mukaisena.

DESTIA

A COLAS COMPANY

VAIHTOEHTOISET LIIKENNEJÄRJESTELYT

MYLLYKANGAS

Mylykangas / Merihelmi

Liikennejärjestelyjen kuvaus

Ajoneuvoliikenne

Mylykankaan kohdalla valtatie 4 linjausta muutetaan hieman idän suuntaan ja samalla suoritetaan. Nykyistä tielinjausta hyödynnetään eritasoliittymän rampeina. Muutoksen avulla saadaan mahdollistettua tarvittava eritasoliittymä myös Merihelmen alueelle, jotka parantavat liittämäturvallisuutta valtatiellä ja sen läheisyydessä.

Joukkoliikenne

Joukkoliikenteen pysäkit sijoittuvat rampille, mikäli niille nähdään käyttötarvetta.

Jalankulku ja pyöräily

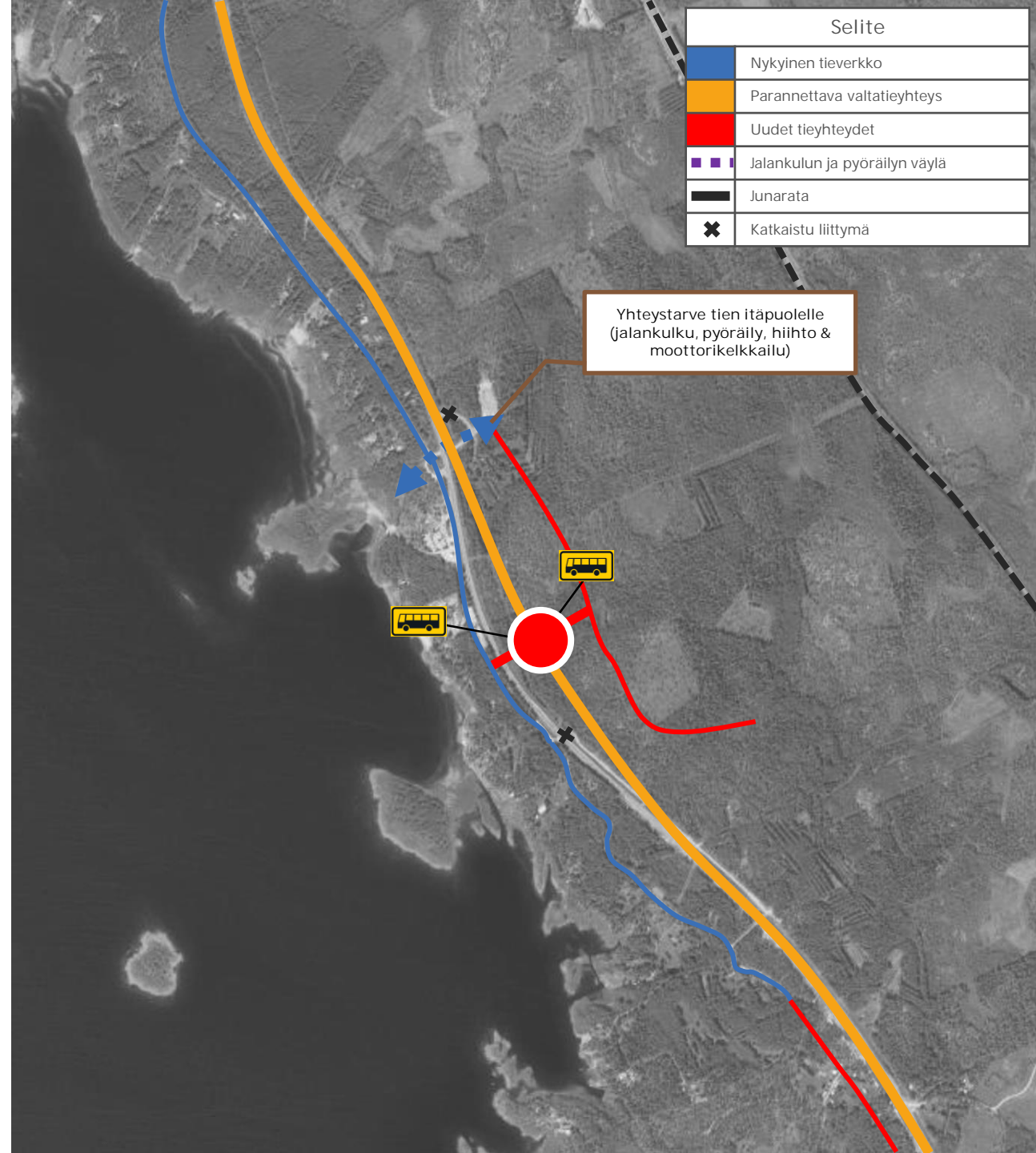
Suunnitelmassa tiedostetaan yhteystarve valtatie 4 itäpuolelle erityisesti jalan, pyörällä, hiihtäen tai moottorikelkalla. Eritasoliittymästä luodaan tarvittava jalankulun ja pyöräilyn väylä Merihelmen palveluille.

Uudet yhteydet yms.

Valtatie 4 linjausta muutetaan Mylykankaan kohdalla. Valtatie 4 länsipuolella parannetaan rinnakkaisyhteyttä jo olemassa olevaan tiepohjaan. Tasoliittymien poistamisesta johtuen myös valtatie 4 itäpuolelle rakennetaan tarvittavat yhteydet.

Saavutettavuus

Ei merkittäviä muutoksia saavutettavuudessa Mylykankaan tai Merihelmen saavutettavuudessa. Valtatie 4 läheisyydessä oleville taloille matka-aika pitenee liittymän katkaisuisista ja rinnakkaistiejärjestelystä johtuen.



Vaikutusten arviointia

vertaillaan nykytilanteeseen

++	Paranee merkittävästi nykytilaan verrattuna ja / tai täyttää asetetut tavoitteet
+	Paranee nykytilaan verrattuna ja / tai täyttää asetetut tavoitteet
0	Ei merkittävää muutosta nykytilaan
-	Heikkenee nykytilaan verrattuna
--	Heikkenee merkittävästi nykytilaan verrattuna tai ei täytä asetettuja tavoitteita

Vaikutusalue	Suunnitelmaratkaisu
Liikenteelliset vaikutukset	<ul style="list-style-type: none">• Parantaa liikenneturvallisuutta & valtatie liikenteen sujuvuutta• Valtatielle liittyminen eri tasossa• Hyvät yhteydet camping-alueelle ja huoltoasemalle• Yhteystarve mahdollista valtatie 4 itäpuolelle
Maankäytölliset vaikutukset	<ul style="list-style-type: none">• Maakuntakaavaan merkitty (Pohjois-) Pohjanmaan Rantatien linjaus, joka jo nykyisellään risteää useassa kohtaa valtatie kanssa. Suunnittelumääräyksenä tietä koskien mm. <i>Alueiden käytön suunnittelussa tulee edistää kulttuuriympäristön valtakunnallisten ja maakunnallisten arvojen säilymistä.</i> Vaikutusta suunnitteluun.• Mahdollistaa asuin- ja vapaa-ajan kiinteistöalueiden laajenemisen.• Eritasoliittymäalue sijoittuu rakentamattomaan ympäristöön.
Ympäristölliset vaikutukset	<ul style="list-style-type: none">• Melualue laajenee nykyisestä ennustetun liikennemäärän kasvun ja uusien tieyhteyksien seurauksena. Hankkeella ei ole merkittävää vaikutusta ajoneuvoliikenteen kokonaismäärään. Meluntorjuntaratkaisulla meluhaittoja voidaan vähentää asuin- ja vapaa-ajan kiinteistöillä. Tarvittavat meluntorjuntaratkaisut tulee selvittää jatkosuunnittelussa.
Toteutettavuus	<ul style="list-style-type: none">• Maaperäolosuhteen ovat hyvät.• Avokalliota osittain liittymäalueella.

DESTIA

A COLAS COMPANY

VAIHTOEHTOISET LIIKENNEJÄRJESTELYT KUIVANIEMI

Kuivaniemi – VE1

Liikennejärjestelyjen kuvaus

Ajoneuvoliikenne

Ajoneuvoliikenteen osalta valtatie 4 parannetaan Kuivaniemen kohdalta niin, että tien liittymät ovat eritasoliittymiä ja muut liittymät katkaistaan. Eritasoliittymien väliseltä osuudelta tieosuus on profiililta 1+1-kaistainen. Muutosten avulla Valtatien 4 nopeustaso voidaan pitää vähintään 80 km/h:ssa. Muun tieverkon osalta huomioitavaa on rinnakkaisyhteys, joka muotoutuu eteläisestä eritasoliittymästä uutta linjausta pitkin Kuivajoentien ja Ratatien kautta pohjoiselle eritasoliittymälle. Rinnakkaisyhteyden osalta merkittävässä roolissa on uuden linjauksen rakentaminen, Ratatien sillan parantaminen sekä rautatien risteyssilta. Vaihtoehdossa VE1 katkaistaan nykyinen yhteys valtatieltä 4 Kuivajoentielle ja Vanhatielle, joihin kulku järjestyy tulevaisuudessa eteläisen eritasoliittymän kohdalta niin, että liikenne pyritään ohjaamaan valtatie 4 itäpuolen yhteydelle. Rinnakkaisyhteydet mahdollistavat myös hitaiden kulkuneuvojen sekä paikallisen liikkumisen niin, ettei se sekoitu valtatie liikenteeseen.

Joukkoliikenne

Kuivaniemen taajamassa linja-autoliikenteelle toteutetaan kaksi pysäkkiä: eteläiseen eritasoliittymään ja taajaman läheisyyteen, risteyssillan kohdalle. Molemmissa eritasoliittymissä taataan turvallinen valtatie ylitys eritasossa.

Jalankulku ja pyöräily

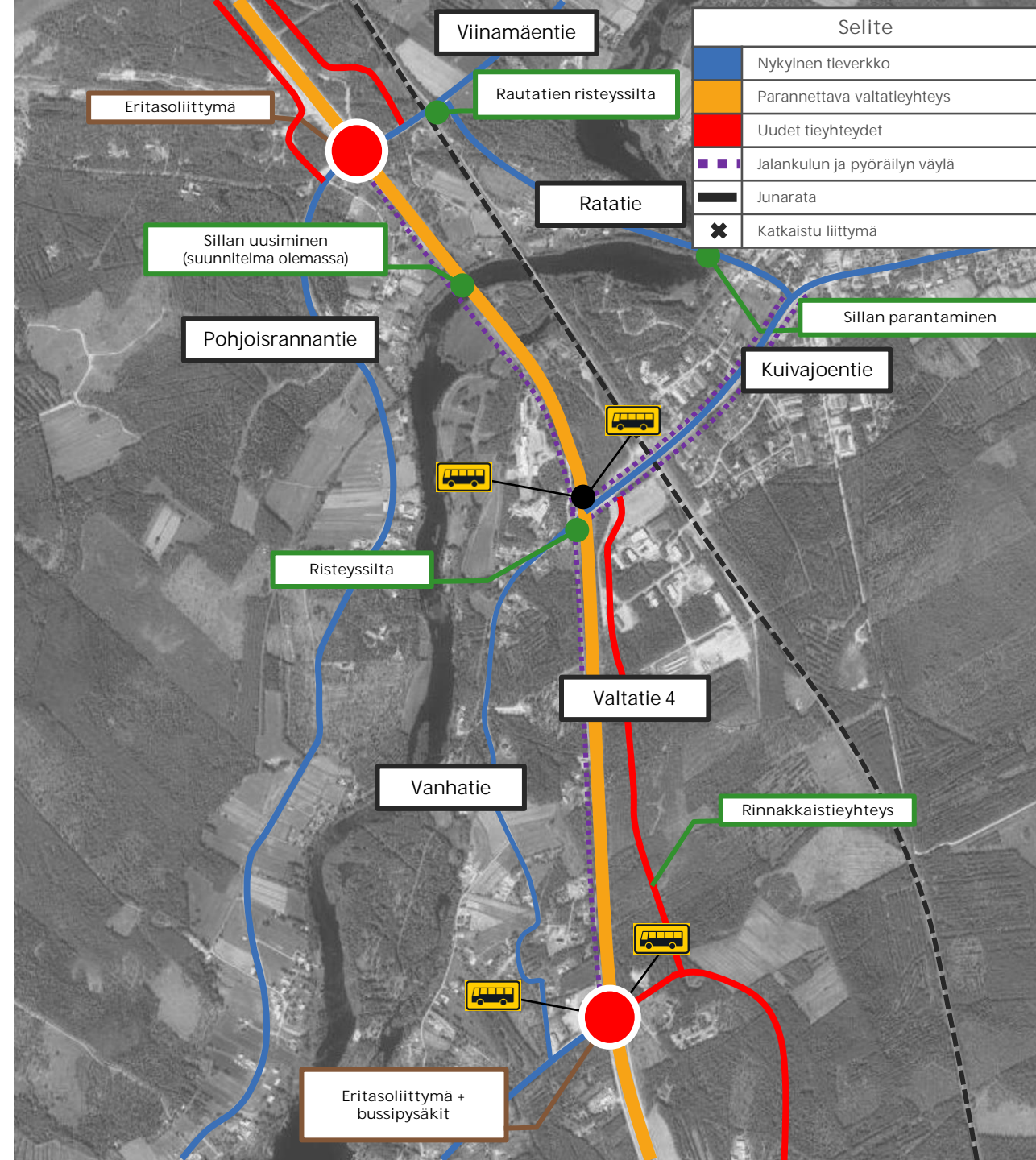
Jalankulun ja pyöräilyn osalta tukeudutaan erityisesti jo nyt voimassa oleviin väyliin ja yhteyksiin. Yksittäisenä tärkeänä tekijänä jalankulun ja pyöräilyn alikulku Kuivajoen koulun läheisyydessä säilytetään, jotta kulku valtatie puolelta toiselle pysyy turvallisena. Valtatie 4:n Kuivajoen ylittävä silta uusitaan tulevaisuudessa ja samalla toteutetaan myös turvallisempi jalankulun ja pyöräilyn mahdollista yhteys myös Kuivajoen pohjoispuolelle.

Uudet yhteydet

Valtatielle 4 rakennetaan tarvittavat uudet rinnakkaisyhteydet Kuivaniemen kohdalle. Erityisen merkittävä rooli on eteläisen eritasoliittymän ja Kuivaniemen taajaman välisellä rinnakkaisyhteydellä, jota pitkin ohjataan myös kulku Kuivaniemen taajamaan. Pohjoisesta eritasoliittymästä rakennetaan uudet yhteydet pohjoisen suuntaan.

Saavutettavuus

Kuivajoen kylän saavutettavuus heikkenee suunnitelluilla liikennejärjestelyillä jonkin verran, sillä suora yhteys Kuivajoentielle valtatieltä 4 poistuu. Määrällisesti matka pysyy suurin piirtein samana mutta matka-aika taajamaan sekä eteläisen että pohjoisen eritasoliittymän kautta kasvaa jonkin verran. Muutoin yhteydet säilyvät varsin hyvin saavutettavina.



Kuivaniemi – VE2

Liikennejärjestelyjen kuvaus

Ajoneuvoliikenne

Ajoneuvoliikenteen osalta valtatie 4 parannetaan Kuivaniemen kohdalta niin, että tien liittymät ovat eritasoliittymiä ja muut liittymät katkaistaan. Eritasoliittymien väliseltä osuudelta tieosuus on profiililta 1+1-kaistainen. Muutosten avulla Valtatien 4 nopeustaso voidaan pitää vähintään 80 km/h:ssa. Muun tieverkon osalta huomioitavaa on rinnakkaisyhteys, joka muotoutuu eteläisestä eritasoliittymästä uutta linjausta pitkin joko Kuivajoentien ja Ratatien kautta tai uutta vesistösiltaa ja Pohjoisrannantietä pitkin pohjoiselle eritasoliittymälle. Rinnakkaisyhteyden osalta merkittävässä roolissa on uuden linjauksen rakentaminen eritasoliittymien välille sekä uusi vesistösilta Vanhatieltä Pohjoisrannantielle. Vaihtoehdossa VE2 katkaistaan valtatieltä 4 pohjoinen liittymä Pohjoisrannantielle ja Viinamäentielle. Liikenne näihin ohjataan pohjoisemmasta eritasoliittymästä. Rinnakkaisyhteydet mahdollistavat myös hitaiden kulkuneuvojen sekä paikallisen liikkumisen niin, ettei se sekoitu valtatie liikenteeseen. Vaihtoehdossa VE2 ei katkaista junaradan ylittävää tasoristeystä.

Joukkoliikenne

Kuivaniemen taajamassa linja-autoliikenteelle toteutetaan pysäkkiratkaisut molempiin eritasoliittymiin. Molemmissa eritasoliittymissä taataan turvallinen valtatie ylitys eritasossa.

Jalankulku ja pyöräily

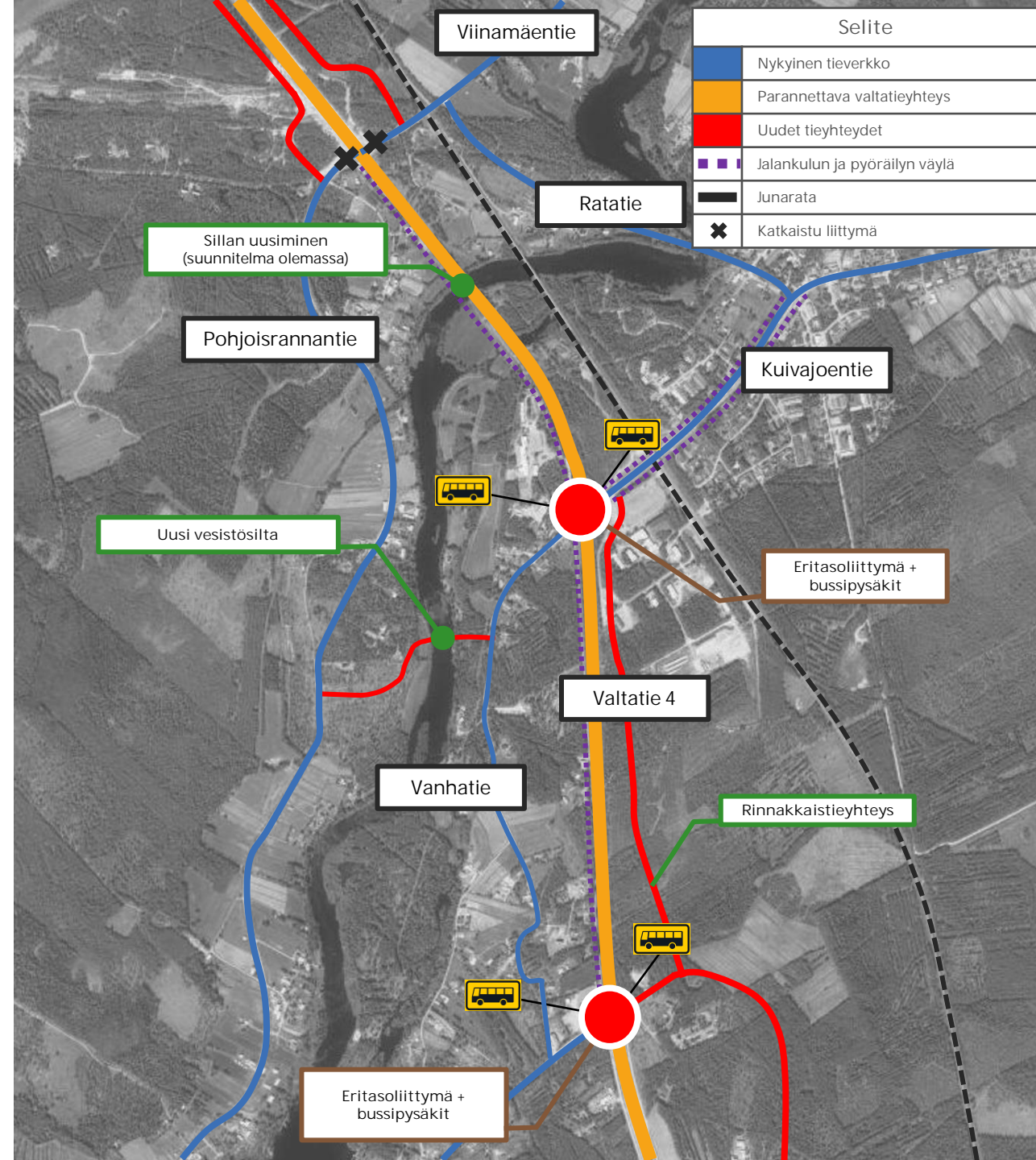
Jalankulun ja pyöräilyn osalta tukeudutaan erityisesti jo nyt voimassa oleviin väyliin ja yhteyksiin. Yksittäisenä tärkeänä tekijänä jalankulun ja pyöräilyn alikulku Kuivajoen koulun läheisyydessä säilytetään, jotta kulku valtatie puolelta toiselle pysyy turvallisena. Valtatie 4:n Kuivajoen ylittävä silta uusitaan tulevaisuudessa ja samalla toteutetaan myös turvallisempi jalankulun ja pyöräilyn mahdollista yhteys myös Kuivajoen pohjoispuolelle.

Uudet yhteydet

Valtatielle 4 rakennetaan tarvittavat uudet rinnakkaisyhteydet Kuivaniemen kohdalle. Erityisen merkittävä rooli on eteläisen eritasoliittymän ja Kuivaniemen taajaman välisellä rinnakkaisyhteydellä, jota pitkin ohjataan myös kulku Kuivaniemen taajamaan. Pohjoisesta eritasoliittymästä rakennetaan uudet yhteydet pohjoisen suuntaan. Vaihtoehdossa VE2 rakennetaan uusi vesistösilta Vanhatien ja Pohjoisrannantien välille.

Saavutettavuus

Kuivajoen kylän saavutettavuus ei juurikaan heikkene suunnitelluilla liikennejärjestelyillä. Sen sijaan yhteydet Viinamäentielle ja Pohjoisrannantien pohjoisiin osiin heikkenevät selkeästi, sillä suora yhteys valtatieltä 4 näille teille poistuu. Liikennemäärät sekä maankäyttö edellä mainituilla teillä ovat kuitenkin varsin pieniä ja vaikuttavuus on vähäistä. Muutoin yhteydet säilyvät varsin hyvin saavutettavina.



Vaikutusten arviointia

vertaillaan nykytilanteeseen

++	Paranee merkittävästi nykytilaan verrattuna ja / tai täyttää asetetut tavoitteet
+	Paranee nykytilaan verrattuna ja / tai täyttää asetetut tavoitteet
0	Ei merkittävää muutosta nykytilaan
-	Heikkenee nykytilaan verrattuna
--	Heikkenee merkittävästi nykytilaan verrattuna tai ei täytä asetettuja tavoitteita

Vaikutusalue	Vaihtoehto VE1	Vaihtoehto VE2
Liikenteelliset vaikutukset	<ul style="list-style-type: none"> Parantaa liikenneturvallisuutta & valtatien liikenteen sujuvuutta Valtatielle liittyminen eri tasossa Hyvät yhteydet huoltoasemalle Vanhatien liikenteen rauhoittaminen Koulun ympäristön rauhoittaminen Riittävät yhteydet Kuivaniemen taajamaan sekä etelä- & pohjoissuunnasta (rinnakkaisyhteys) Rautatien tasoristeyksen poistuminen Toimivat kevyen liikenteen yhteydet Kuivaniemen taajaman ajoneuvoliikenteen saavutettavuus heikkenee vähäisesti Eritasoliittymien välinen etäisyys 1+1-kaistaista tietä n. 3 km 	<ul style="list-style-type: none"> Parantaa liikenneturvallisuutta & valtatien liikenteen sujuvuutta Valtatielle liittyminen eri tasossa Hyvät yhteydet huoltoasemalle Sujuvat ja turvalliset liikenneyhteydet koulun ja muun taajaman välillä Nopea yhteys Kuivajoen taajamaan, mahdollistaa palveluiden kehittämisen myös pitkänmatkan liikenteelle. Toimivat kevyen liikenteen yhteydet
Maankäytölliset vaikutukset	<ul style="list-style-type: none"> Mahdollistaa Kuivaniemen teollisuusalueen kehittämisen Säilyttää Vanhatien & koulun alueen ympäristön rauhallisena Uusi rinnakkaisyhteys mahdollistaa maankäytön kehittämisen uuden väylän varteen sekä liikenneverkon kehittämisen myös radan itäpuolelle 	<ul style="list-style-type: none"> Mahdollistaa Kuivaniemen teollisuusalueen kehittämisen Eritasoliittymän sijainti aiheuttaa rakennetussa ympäristössä paljon lunastustarpeita. Merkittäviä vaikutuksia Vanhatien varren asuin ympäristöön Uusi vesistösilta mahdollistaa maankäytön ja toimintojen kehittämisen
Ympäristölliset vaikutukset	<ul style="list-style-type: none"> Pohjoinen eritasoliittymä sijoittuu pohjavesialueelle. Mahdollisia vaikutuksia ja tehtäviä esim. riskien arviointi, suojaustarpeen selvittäminen, vesilain mukaisen luvan hakeminen, tielinjauksen suunnittelu etäälle vedenottamoista ja tuotavan maa-aineksen soveltuvuuden selvittäminen. Kustannusvaikutuksia sekä suunnittelu- että rakentamisvaiheessa. Myös pohjoiset uudet tielinjaukset pohjavesialueella. Melualue laajenee nykyisestä ennustetun liikennemäärän kasvun ja uusien tieyhteyksien seurauksena. Hankkeella ei ole merkittävää vaikutusta ajoneuvoliikenteen kokonaismäärään. Meluntorjuntaratkaisulla meluhaittoja voidaan vähentää asuin- ja vapaa-ajan kiinteistöillä. Tarvittavat meluntorjuntaratkaisut tulee selvittää jatkosuunnittelussa. 	<ul style="list-style-type: none"> Uusi jokisiltayhteys muuttaa luonnonympäristöä ja jokimaisemaa. Uuden vesistösillan rakentaminen voi vaatia vesilain mukaisen luvan. Vaikutuksia suunnitteluun ja aikatauluun. Happamien sulfaattimaiden esiintyminen selvitettävä. Vaikutuksia suunnittelu- ja toteutuskustannuksiin. Valtatien länsipuolen toimenpiteet sijoittuvat maakuntakaavan aluerajauksella merkitylle kulttuurihistoriallisesti/maisemallisesti merkittävälle alueelle (Kuivaniemen kk-Pohjoisranta). Pohjois-Pohjanmaan rantatien reitti sijaitsee myös valtatien länsipuolella. Joen pohjoispuolen uudet tielinjaukset pohjavesialueella. Melualue laajenee nykyisestä ennustetun liikennemäärän kasvun ja uusien tieyhteyksien sekä vesistösillan seurauksena. Hankkeella ei ole merkittävää vaikutusta ajoneuvoliikenteen kokonaismäärään. Meluntorjuntaratkaisulla meluhaittoja voidaan vähentää asuin- ja vapaa-ajan kiinteistöillä. Tarvittavat meluntorjuntaratkaisut tulee selvittää jatkosuunnittelussa.
Toteutettavuus	<ul style="list-style-type: none"> Kuivajoen pohjoispuoleinen eritasoliittymä pohjavesialueella. Rinnakkaistieyhteydet helposti toteutettavissa. 	<ul style="list-style-type: none"> Kuivajoentien eritasoliittymän mittavat tiejärjestelyt aiheuttavat paljon muutoksia olemassa olevaan ympäristöön. Rinnakkaistieyhteydet helposti toteutettavissa.

DESTIA

A COLAS COMPANY

Suunnitelmasta lisätietoja antavat



Elinkeino-, liikenne- ja
ympäristökeskus

Päivi Hautaniemi
paivi.hautaniemi@ely-keskus.fi
0295 038 239

DESTIA

A **COLAS** COMPANY

Mika Tuominen
mika.tuominen@destia.fi
+358443222207