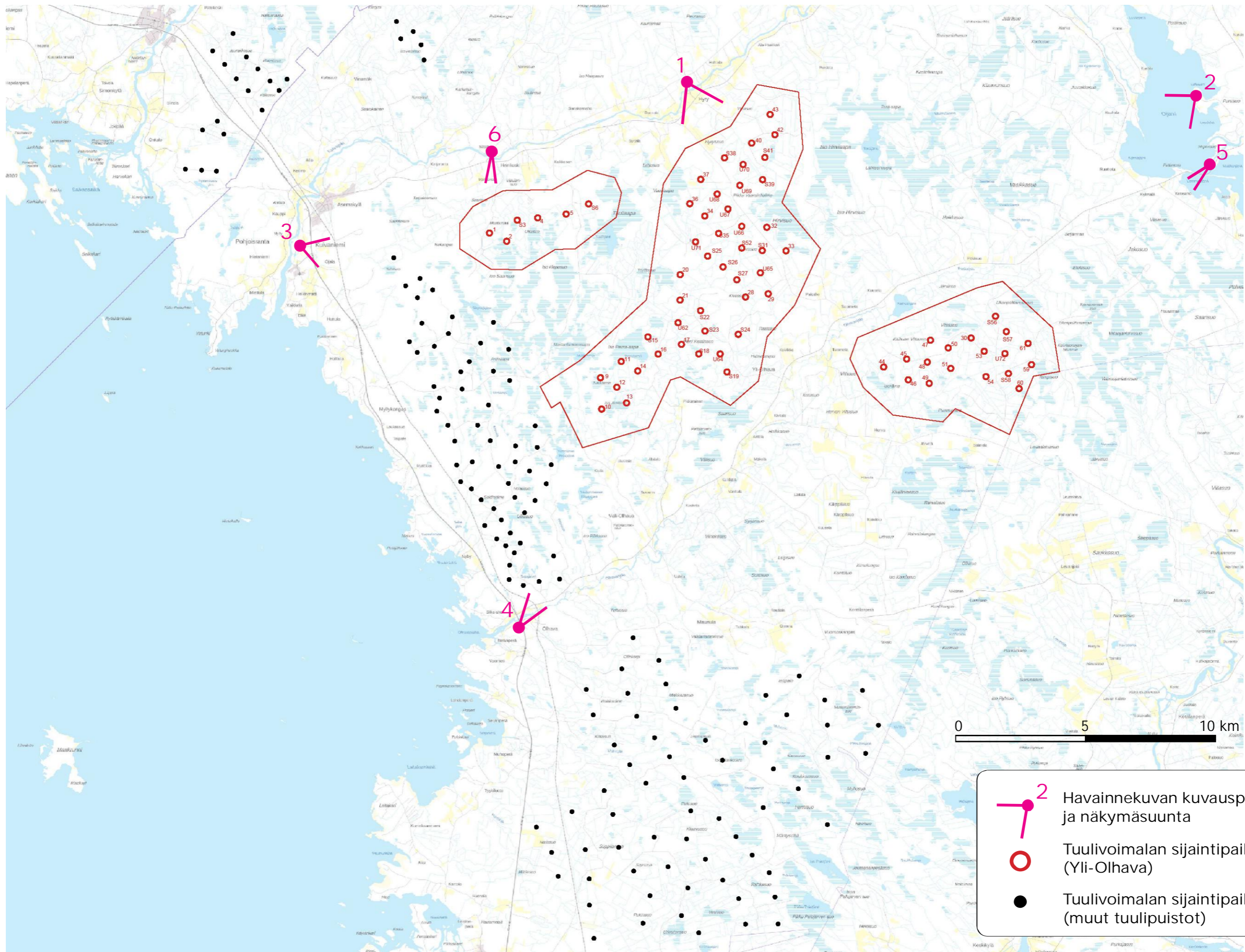


IIN KUNTA
YLI-OLHAVAN TUULIVOIMAPUISTO

Havainnekuvat



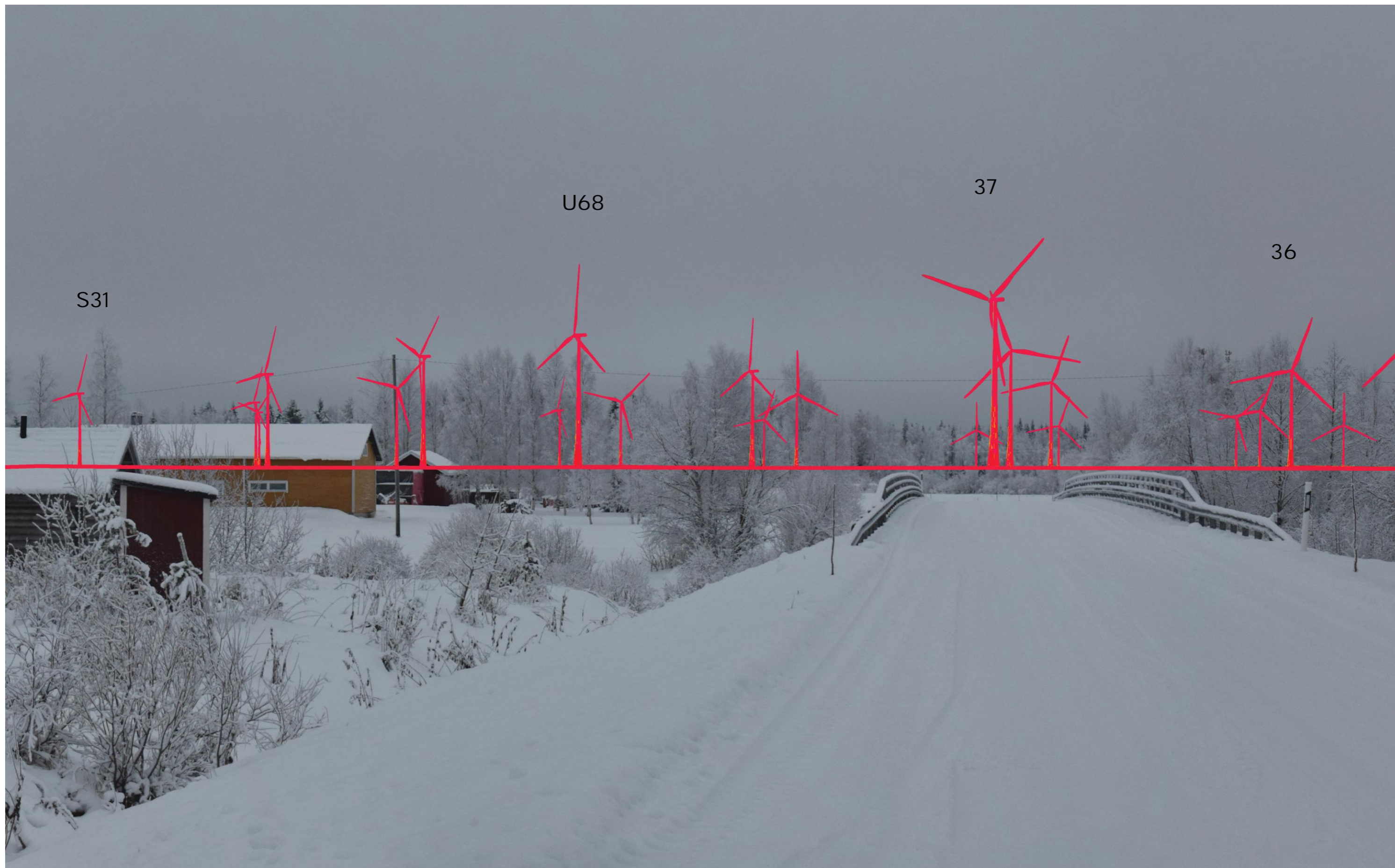
Havainnekuvien kuvauspisteet esitettyinä numeroituna kartassa. Tuulivoimaloiden kokonaiskorkeus 300 m ja napakorkeus 200 m.



Kuvauspiste 1. Nykyinen näkymä Hyryntieltä Laasuvannon ylittävän sillan kohdalta kohti Yli-Olhavan tuulivoimapuistoa.



Kuvauspiste 1. Talvinäkymä Hyryntieltä Laasuvannon ylittävän sillan kohdalta kohti Yli-Olhavan tuulivoimapuistoa. Etäisyys lähimpään arvioitavaan voimalaan on 2,9 kilometriä. Kuva-ala vastaa näkymää, kun katse on kohdennettuna lähimpiin voimaloihin.



Kuvauspiste 1. Talvinäkymä Hyyryntieltä Laasuvannon ylittävän sillan kohdalta kohti Yli-Olhavan tuulivoimapuistoa. Maanpinta ja arvioitavat tuulivoimalat on esitetty punaisella korostevärillä. Kuvan voimalanumerot vastaavat mallinnuskarttojen voimalanumerointia.



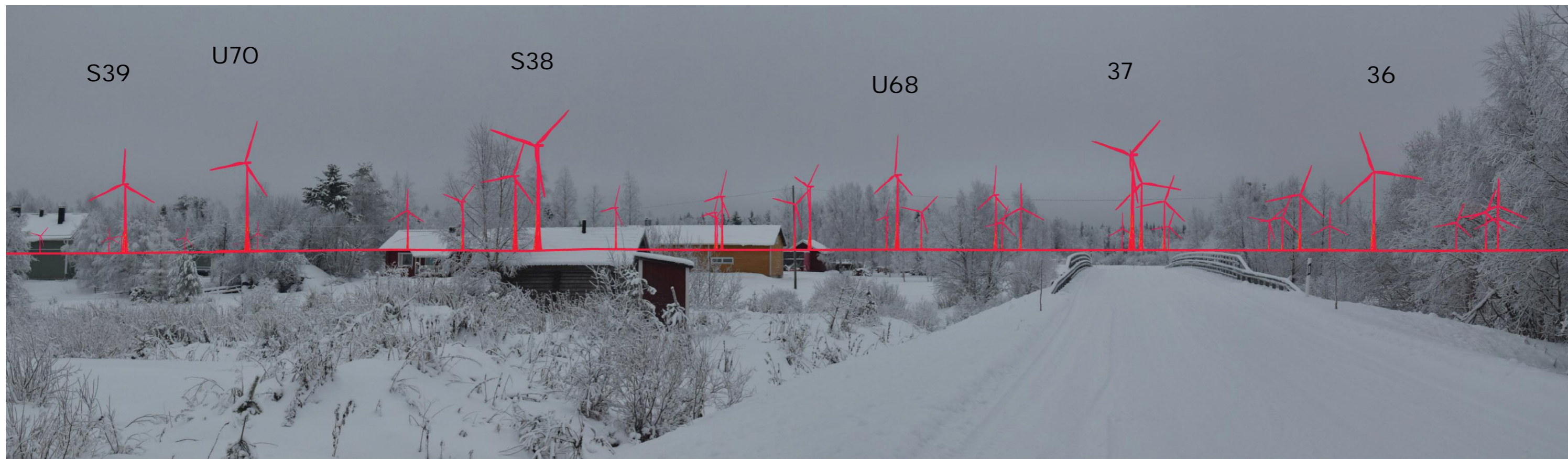
Kuvauspiste 1. Talvinäkymä Hyyrintieltä Laasuvannon ylittävän sillan kohdalta kohti Yli-Olhavan tuulivoimapuistoa. Kuvassa on esitetty haruksellinen voimalatyyppi. Siinä harukset ulottuvat voimalan rungossa 100 metrin korkeudelle ja kiinnitys maanpintaan on 100 metrin päässä tuulivoimalasta. Etäisyys lähimpään arvioitavaan voimalaan on 2,9 kilometriä.



Kuvauspiste 1. Panoraamanäkymä nykytilasta.



Kuvauspiste 1. Panoraamanäkymä, joka kuvaa tuulivoimaloita osana maisemaa kohti Yli-Olhavan tuulivoimapuistoa. Etäisyys lähimpään arvioitavaan voimalaan on noin 2,9 kilometriä



Kuvauspiste 1. Maanpinta ja arvioitavat tuulivoimalat on esitetty punaisella korostevärillä. Kuvan voimalanumerot vastaavat mallinnuskarttojen voimalanumerointia.



Kuvauspiste 1. Yönäkymä. Lentoestevalot on sijoitettu 50, 100, 150 ja 200 metrin korkeuteen voimalassa.



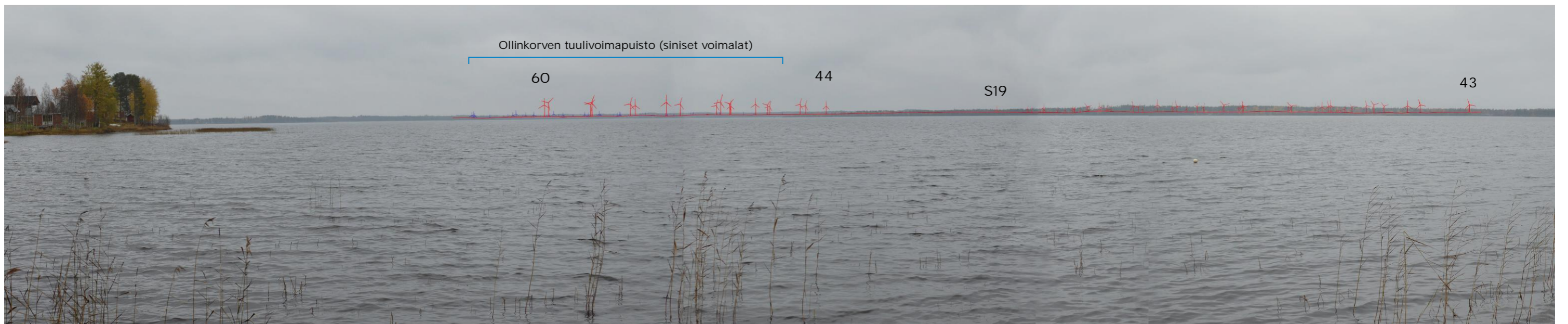
Kuvauspaiste 2. Nykyinen näkymä Oijärveltä kohti Yli-Olhavan tuulivoimapuistoa.



Kuvauspiste 2. Näkymä Oijärveltä kohti Yli-Olhavan tuulivoimapuistoa. Etäisyys lähimpään arvioitavaan voimalaan on 11,3 kilometriä. Kuva-ala vastaa näkymää, kun katse on kohdennettuna lähimpiin voimaloihin.



Kuvauspiste 2. Näkymä Oijärveltä kohti Yli-Olhavan tuulivoimapuistoa. Maanpinta ja arvioitavat Yli-Olhavan tuulivoimalat on esitetty punaisella korostevärillä. Ollinkorven tuulivoimapuiston voimalat on esitetty sinisellä värillä. Etäisyys lähimpään arvioitavaan voimalaan on noin 11,3 kilometriä.



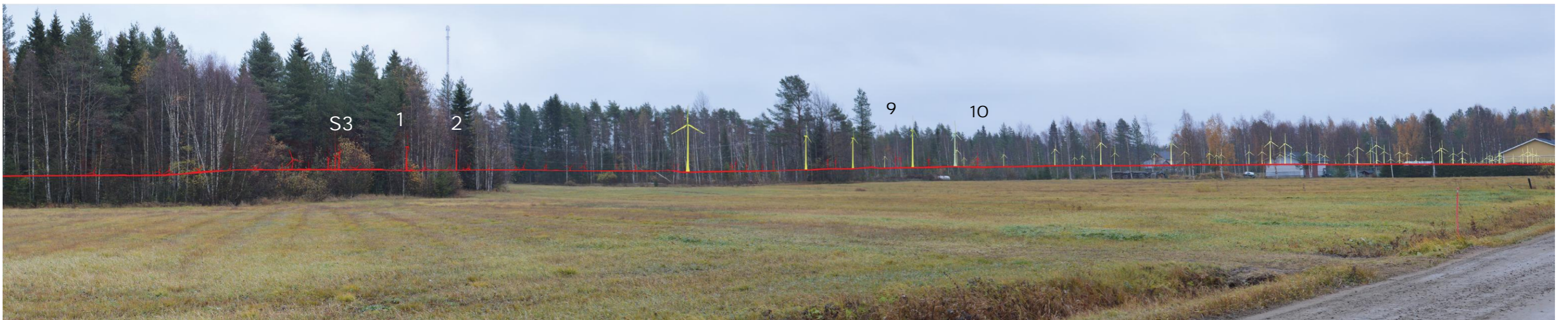
Kuvauspiste 2. Panoraamanäkymät, jotka kuvaavat tuulivoimaloita osana maisemaa kohti Yli-Olhavan tuulivoimapuistoa. Alimmassa kuvassa maanpinta ja arvioitavat tuulivoimalat on esitetty punaisella korostevärillä. Muiden tuulivoimapuistojen voimalat on esitetty sinisellä värillä.



Kuvauspiste 3. Nykyinen näkymä Kuivaniemen Vanhatieltä kohti Yli-Olhavan tuulivoimapuistoa.



Kuvauspiste 3. Näkymä Kuivaniemen Vanhatieltä kohti Yli-Olhavan tuulivoimapuistoa. Maanpinta ja arvioitavat Yli-Olhavan tuulivoimalat on esitetty punaisella korostevärillä. Isokankaan suunnitellut voimalat on esitetty keltaisella värillä. Etäisyys lähimpään arvioitavaan Yli-Olhavan voimalaan on 13,6 kilometriä.



Kuvauspiste 2. Panoraamanäkymät, jotka kuvaavat tuulivoimaloita osana maisemaa kohti Yli-Olhavan tuulivoimapuistoa. Alimmissa kuvassa maanpinta ja Yli-Olhavan voimalat on esitetty punaisella korostevärillä. Muiden tuulivoimapuistojen voimalat on esitetty keltaisella värillä. Kuvan voimalanumerot vastaavat mallinnuskarttojen voimalanumerointia.



Kuvauspiste 4. Nykyinen näkymä Kuivaniemen Olhavan koulun pihalta kohti Yli-Olhavan tuulivoimapuistoa. Nykyiset voimalat korostettu harmaalla värillä.
Kuva-ala vastaa näkymää, kun katse on kohdennettuna lähimpiin voimaloihin.



Kuvauspiste 4. Näkymä Kuivaniemen Olhavan koulun pihalta kohti Yli-Olhavan tuulivoimapuistoa. Maanpinta ja arvioitavat Yli-Olhavan tuulivoimalat on esitetty punaisella korostevärillä. Nykyiset voimalat on esitetty harmaalla värillä. Kuvan voimalanumerot vastaavat mallinnuskarttojen voimalanumerointia.



Kuvauspiste 5. Nykyinen näkymä. Kuva on otettu Oijärven itärannan uimarannalta.



Kuvauspaiste 5. Kuva on otettu Oijärven itärannan uimarannalta kohti lähimpiä voimaloita eli itäistä osa-alueetta. Etäisyyttä voimaloihin on n.9,5 km. Kuva-ala vastaa näkymää, kun katse on kohdennettuna lähimpiin voimaloihin.



Kuvauspiste 5. Yli-Olhavan tuulivoimalat on esitetty punaisella korostevärillä. Kuvan voimalanumerot vastaavat mallinnuskarttojen voimalanumerointia.



Kuvauspiste 6. Panoraamanäkymät, jotka kuvaavat tuulivoimaloita osana maisemaa. Kuva on otettu Kuivajoen pohjoispuolelta Heinikosken kohdalta kohti lähimpiä voimaloita eli läntistä osa-aluetta. Etäisyys voimaloihin on noin 3 km.



Kuvauspiste 6. Yli-Olhavan tuulivoimalat on esitetty punaisella korostevärillä. Kuvan voimalanumerot vastaavat mallinnuskarttojen voimalanumerointia.