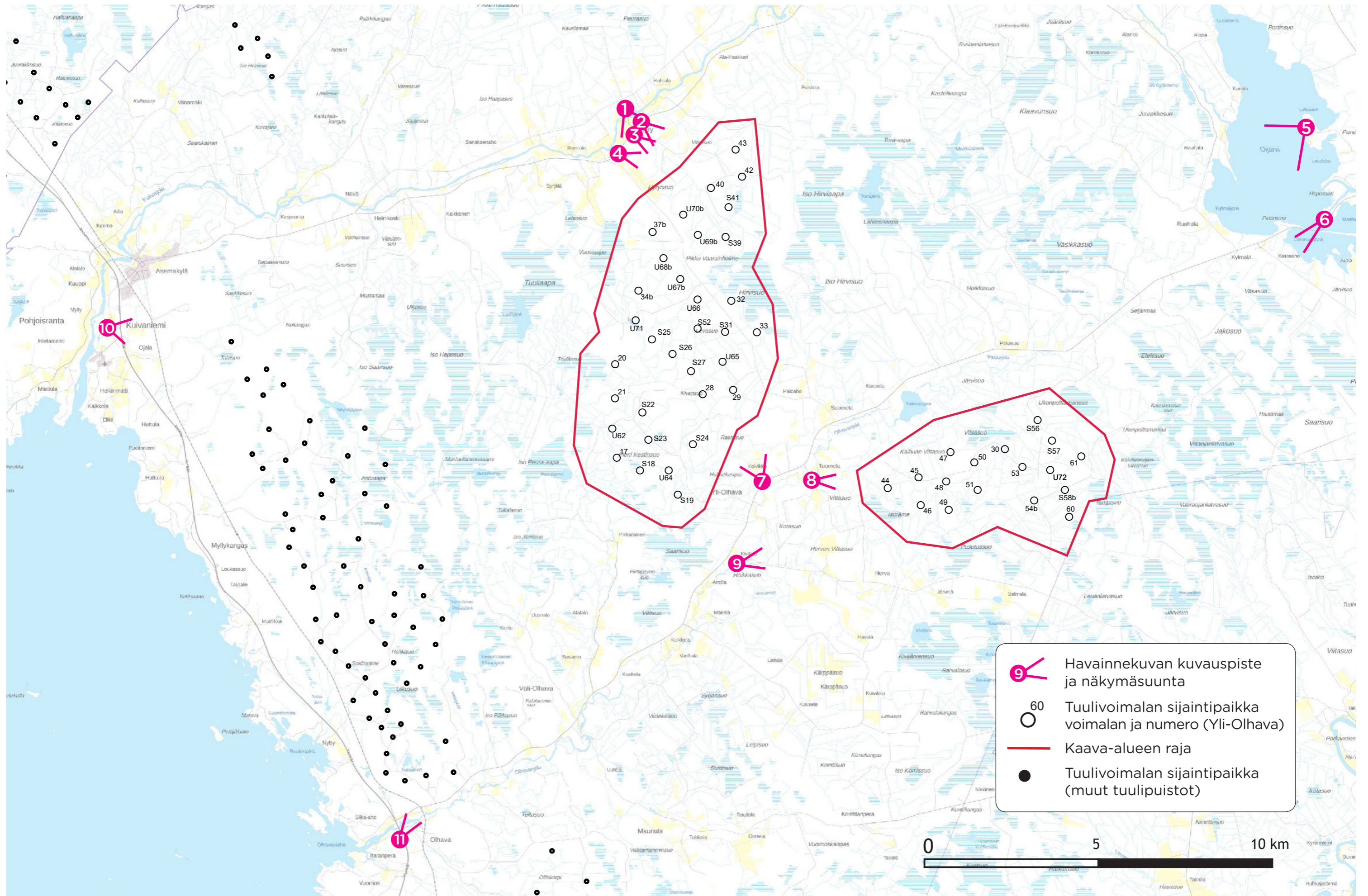


IIN KUNTA
YLI-OLHAVAN TUULIVOIMAPUISTO
Havainnekuvat
30.9.2020



Havainnekuvien kuvauspisteet esitettynä numeroituna kartassa.



Kuvauspiste 1. Nykyinen näkymä Hyryntieltä Laasuvannon ylittävän sillan kohdalta kohti Yli-Olhavan tuulivoimapuistoa.



Kuvauspiste 1. Talvinäkymä Hyryntieltä Laasuvannon ylittävän sillan kohdalta kohti Yli-Olhavan tuulivoimapuistoa. Kuva-ala vastaa suunnilleen ihmissilmän muodostamaa kuvaa. Etäisyys lähimpään arvioitavaan voimalaan on 3,4 kilometriä.



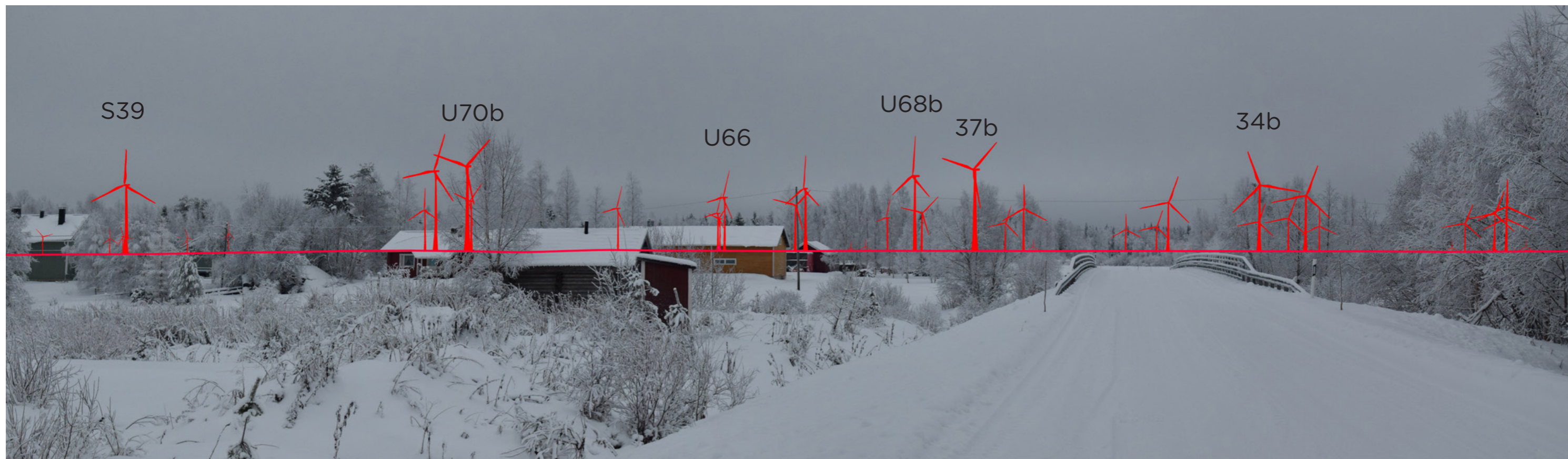
Kuvauspiste 1. Talvinäkymä Hyryntieltä Laasuvannon ylittävän sillan kohdalta kohti Yli-Olhavan tuulivoimapuistoa. Maanpinta ja arvioitavat tuulivoimalat on esitetty punaisella korostevärillä. Kuvan voimalanumerot vastaavat mallinnuskarttojen voimalanumerointia.



Kuvauspiste 1. Panoraamanäkymä nykytilasta.



Kuvauspiste 1. Panoraamanäkymä kohti Yli-Olhavan tuulivoimapuistoa. Maanpinta ja arvioitavat tuulivoimalat on esitetty punaisella korostevärillä. Etäisyys lähimpään arvioitavaan voimalaan on noin 3,2 kilometriä. Panoraamakuvalla voidaan tarkastella voimaloiden vaikutusta osana laajempaa maisemaa.



Kuvauspiste 1. Maanpinta ja arvioitavat tuulivoimalat on esitetty punaisella korostevärillä. Kuvan voimalanumerot vastaavat mallinnuskarttojen voimalanumerointia.



Kuvauspiste 1. Yönäkymä. Lentoestevalot on sijoitettu 50, 100, 150 ja 200 metrin korkeuteen voimalassa.



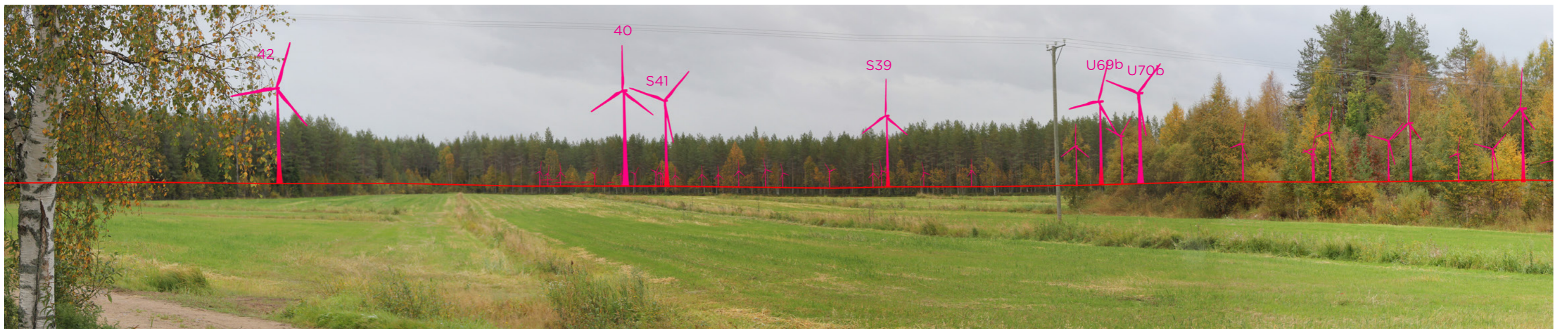
Kuvauspiste 2. Nykyinen näkymä Kuivajoentieltä kohti Yli-Olhavan tuulivoimapuistoa.



Kuvauspiste 2. Näkymä Kuivajoentieltä kohti Yli-Olhavan tuulivoimapuistoa. Kuva-ala vastaa suunnilleen ihmissilmän muodostamaa kuvaa. Etäisyyttä lähimpään voimalaan on 2,6 km.



Kuvauspiste 2. Näkymä Kuivajoentieltä kohti Yli-Olhavan tuulivoimapuistoa. Maanpinta ja arvioitavat tuulivoimalat on esitetty punaisella korostevärillä. Kuvan voimalanumerot vastaavat mallinuskarttojen voimalanumerointia.



Kuvauspiste 2. Panoraamanäkymä Kuivajoentieltä kohti Yli-Olhavan tuulivoimapuistoa. Alimmassa kuvassa maanpinta ja arvioitavat tuulivoimalat on esitetty punaisella korosteväriillä. Kuvan voimalanumerot vastaavat mallinnuskarttojen voimalanumerointia. Etäisyyttä lähimpään voimalaan on 2,6 km. Panoraamakuvalla voidaan tarkastella voimaloiden vaikutusta osana laajempaa maisemaa.



Kuvauspiste 3. Nykyinen näkymä Kuivajoentieltä kohti Yli-Olhavan tuulivoimapuistoa. Kuva-ala vastaa suunnilleen ihmissilmän muodostamaa kuvaa.



Kuvauspiste 3. Nykyinen näkymä Kuivajoentieltä kohti Yli-Olhavan tuulivoimapuistoa. Maanpinta ja arvioitavat tuulivoimalat on esitetty punaisella korostevärillä. Kuvan voimalanumerot vastaavat mallinnuskarttojen voimalanumerointia. Etäisyyttä lähimpään arvioitavaan voimalaan on 2,7 km.



Kuvauspiste 4. Nykyinen näkymä Hyryn koulun pihalta kohti Yli-Olhavan tuulivoimapuistoa. Kuva-ala vastaa suunnilleen ihmissilmän muodostamaa kuvaa.



Kuvauspiste 4. Näkymä Hyryn koulun pihalta kohti Yli-Olhavan tuulivoimapuistoa. Maanpinta ja arvioitavat tuulivoimalat on esitetty punaisella korostevärillä. Kuvan voimalanumerot vastaavat mallinnuskarttojen voimalanumerointia. Etäisyys lähimpään arvioitavaan voimalaan on 2,8 km.



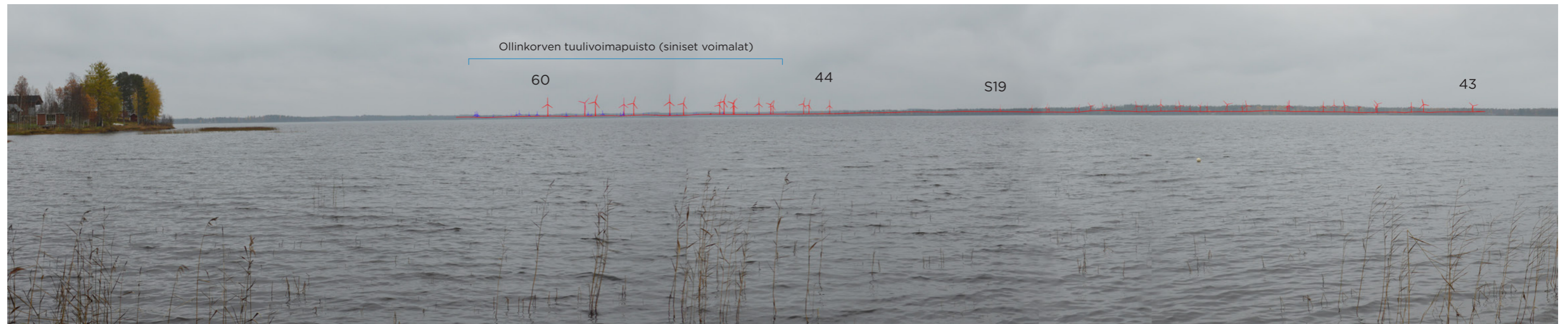
Kuvauspiste 5. Nykyinen näkymä Oijärveltä kohti Yli-Olhavan tuulivoimapuistoa.



Kuvauspiste 5. Näkymä Oijärveltä kohti Yli-Olhavan tuulivoimapuistoa. Etäisyys lähimpään arvioitavaan voimalaan on 11,3 kilometriä.



Kuvauspiste 5. Näkymä Oijärveltä kohti Yli-Olhavan tuulivoimapuistoa. Maanpinta ja arvioitavat Yli-Olhavan tuulivoimalat on esitetty punaisella korostevärillä. Ollinkorven tuulivoimapuiston voimalat on esitetty sinisellä värillä.



Kuvauspiste 5. Panoraamanäkymät kohti Yli-Olhavan tuulivoimapuistoa. Alimmassa kuvassa maanpinta ja arvioitavat tuulivoimalat on esitetty punaisella korostevärillä. Muiden tuulivoimapuistojen voimalat on esitetty sinisellä värillä. Etäisyys lähimpään arvioitavaan voimalaan on 11,3 kilometriä. Panoraamakuvalla voidaan tarkastella voimaloiden vaikutusta osana laajempaa maisemaa.



Kuvauspiste 6. Nykyinen näkymä. Kuva on otettu Oijärven itärannan uimarannalta.



Kuvauspiste 6. Kuva on otettu Oijärven itärannan uimarannalta kohti lähimpiä voimaloita eli itäistä osa-aluetta. Etäisyyttä lähimpään arvioitavaan voimalaan on 9,6 km. Kuva-ala vastaa suunnilleen ihmissilmän muodostamaa kuvaa.



Kuvauspiste 6. Yli-Olhavan tuulivoimalat on esitetty punaisella korostevärillä. Kuvan voimalanumerot vastaavat mallinnuskarttojen voimalanumerointia.



Kuvauspiste 7. Näkymä Oijärventieltä kohti Yli-Olhavan tuulivoimapuistoa. Kuvaan mallinnettu suunnitteilla oleva Fingridin 400 +110 kVsähkölinja.



Kuvauspiste 7. Näkymä Oijärventieltä kohti Yli-Olhavan tuulivoimapuistoa. Etäisyyttä lähimpään voimalaan on 2,8 km. Kuva-ala vastaa suunnilleen ihmissilmän muodostamaa kuvaa. Kuvaan on mallinnettu suunnitteilla oleva Fingridin 400+110 kV sähkölinja sekä Yli-Olhavan hankkeeseen liittyvä 110 kV sähkölinja.



Kuvauspiste 7. Näkymä Oijärventieltä kohti Yli-Olhavan tuulivoimapuistoa. Arvioitavat tuulivoimalat, maanpinta sekä Yli-Olhavan hankkeeseen liittyvä 110 kV sähkölinja on esitetty punaisella korostevärillä.



Kuvauspiste 7. Panoraamanäkymät Oijärventieltä kohti Yli-Olhavan tuulivoimapuistoa. Ylimmässä kuvassa esitetään Fingridin nykyinen ja suunniteltu sähkölinja. Alimmassa kuvassa maanpinta, arvioitavat tuulivoimalat sekä uusi 110 kV sähkölinja on esitetty punaisella korostevärillä. Etäisyyttä lähimpään arvioitavaan voimalaan on 2,8 km. Panoraamakuvalla voidaan tarkastella voimaloiden vaikutusta osana laajempaa maisemaa.



Kuvauspiste 8. Nykyinen näkymä Tuomelantieltä kohti Yli-Olhavan tuulivoimapuistoa.



Kuvauspiste 8. Näkymä Tuomelantieltä kohti Yli-Olhavan tuulivoimapuistoa. Maanpinta ja arvioitavat tuulivoimalat on esitetty keltaisella korostevärillä. Kuvan voimalanumerot vastaavat mallinnuskarttojen voimalanumerointia. Kuva-ala vastaa suunnilleen ihmissilmän muodostamaa kuvaa. Etäisyyttä lähimpään arviotavaan voimalaan on 2,3 km.



Kuvauspiste 9. Nykyinen näkymä Vaaraojantieltä kohti Yli-Olhavan tuulivoimapuistoa.



Kuvauspiste 9. Näkymä Vaaraojantieltä kohti Yli-Olhavan tuulivoimapuistoa. Kuva-ala vastaa suunnilleen ihmissilmän muodostamaa kuvaa. Etäisyyttä lähimpään arvioitavaan voimalaan on 4,6 km.



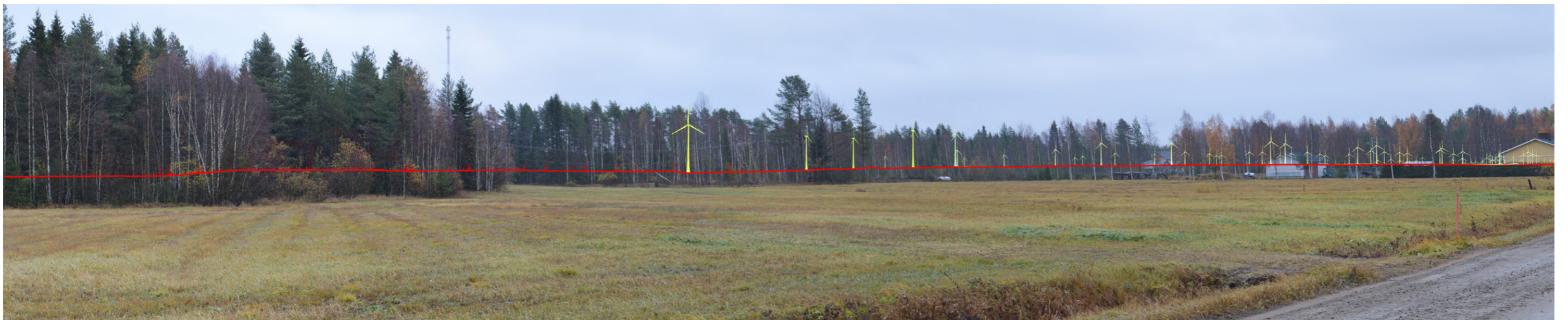
Kuvauspiste 9. Näkymä Vaaraojantieltä kohti Yli-Olhavan tuulivoimapuistoa. Maanpinta ja arvioitavat tuulivoimalat on esitetty punaisella korostevärillä. Kuvan voimalanumerot vastaavat mallinnuskarttojen voimalanumerointia.



Kuvauspiste 10. Näkymä Kuivaniemen Vanhantieltä kohti Yli-Olhavan tuulivoimapuistoa. Puuston taakse sijoittuvat Yli-Olhavan voimalat on esitetty punaisella värillä seuraavassa kuvassa. Etäisyys lähimpään Yli-Olhavan arvioitavaan voimalaan on n. 14,3 kilometriä.



Kuvauspiste 10. Näkymä Kuivaniemen Vanhatieltä kohti Yli-Olhavan tuulivoimapuistoa. Maanpinta ja arvioitavat Yli-Olhavan tuulivoimalat on esitetty punaisella korosteväriellä. Isokankaan suunnitellut voimalat on esitetty keltaisella värillä. Kuva-ala vastaa suunnilleen ihmissilmän muodostamaa kuvaa. Etäisyys lähimpään arvioitavaan Yli-Olhavan voimalaan on 13,6 kilometriä. Kuvan voimalanumerot vastaavat mallinnuskarttojen voimalanumerointia.



Kuvauspiste 10. Panoraamanäkymät kohti Yli-Olhavan tuulivoimapuistoa. Alimmassa kuvassa maanpinta ja Yli-Olhavan voimalat on esitetty punaisella korostevärillä. Muiden tuulivoimapuistojen voimalat on esitetty keltaisella värillä. Kuvan voimalanumerot vastaavat mallinnuskarttojen voimalanumerointia. Panoraamakuvalle voidaan tarkastella voimaloiden vaikutusta osana laajempaa maisemaa.



Kuvauspiste 11. Nykyinen näkymä Kuivaniemen Olhavan koulun pihalta kohti Yli-Olhavan tuulivoimapuistoa. Nykyiset voimalat korostettu harmaalla värillä.



Kuvauspiste 11. Näkymä Kuivaniemen Olhavan koulun pihalta kohti Yli-Olhavan tuulivoimapuistoa. Nykyiset voimalat korostettu harmaalla värillä. Kuva-ala vastaa suunnilleen ihmissilmän muodostamaa kuvaa. Etäisyys lähimpään arvioitavaan Yli-Olhavan voimalaan on 12,2 kilometriä.



Kuvauspiste 11. Näkymä Kuivaniemen Olhavan koulun pihalta kohti Yli-Olhavan tuulivoimapuistoa. Maanpinta ja arvioitavat Yli-Olhavan tuulivoimalat on esitetty punaisella korostevärillä. Nykyiset voimalat on esitetty harmaalla värillä. Kuvan voimalanumerot vastaavat mallinnuskarttojen voimalanumerointia.