



Työllisyyden kuntakokeilu

1.3.2021-30.6.2023



IIN KUNTA

 **Työllisyyden
kuntakokeilut**





Kuntakokeilu pähkinänkuoressa

- ▶ Työllisyyden kuntakokeilussa osa tiettyjä asiakasryhmiä koskevista TE-toimiston tehtävistä siirretään lainsäädännöllä työllisyyden kuntakokeiluun kuuluvan kunnan tehtäviksi. Alueelliset kokeilut käynnistyvät 1.3.2021. Kuntakokeilut päättyvät 30.6.2023.
- ▶ Kuntakokeilun käynnistymisen jälkeen osa työnhakija-asiakkaista siirtyy kuntien asiakkaiksi ja osa jää TE-toimistoon. Kun asiakas siirtyy kuntakokeiluun, hänen palveluistaan vastaa pääasiallisesti hänen kotikuntansa.
- ▶ **HUOM! Työnhakijaksi ilmoittaudutaan edelleen aina TE-palvelujen Oma asioinnin kautta, olipa kyseessä kuntakokeilun tai TE-toimiston asiakas.**
- ▶ Kuntakokeilun **tavoitteena on nykyistä tehokkaammin edistää työttömien työnhakijoiden työllistymistä ja koulutukseen ohjautumista** ja tuoda uusia ratkaisuja osaavan työvoiman saatavuuteen.
- ▶ Kokeilun **tarkoituksena on parantaa erityisesti pidempään työttömänä olleiden ja heikossa työmarkkina-asemassa olevien pääsyä työmarkkinoille.**
- ▶ Kokeiluissa kehitetään työnhakijoille tarjottavia työllistymistä tukevia palveluja ja palvelumalleja, joiden avulla voidaan nykyistä paremmin tunnistaa ja ratkaista asiakkaiden yksilölliset palvelutarpeet, työllistymisen esteet sekä osaamisen kehittämistarpeet.





Olenko kuntakokeilun asiakas?

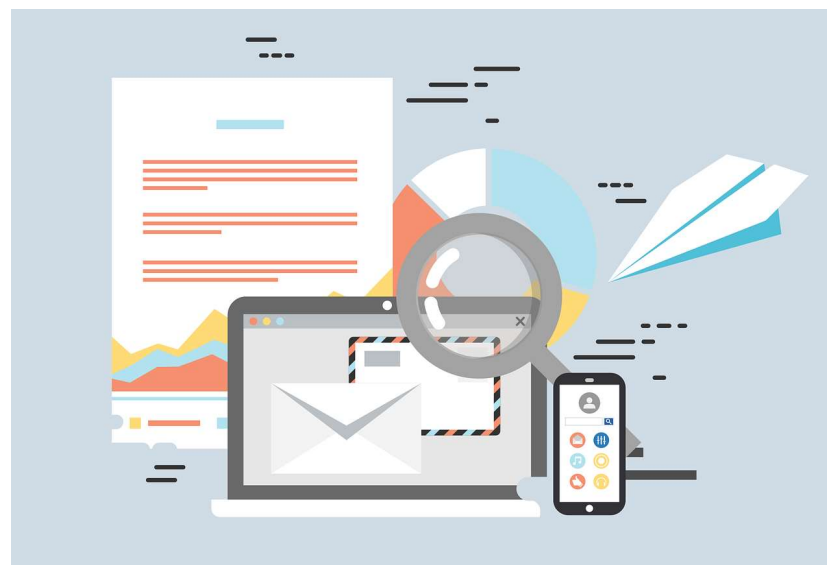
- ▶ Kuulut lin kunnan kuntakokeilun asiakkaaksi, kun olet ilmoittautunut TE-toimistoon työnhakijaksi, asut lin kunnassa ja olet työtön, lomautettu, työllistettynä oleva tai olet työllistämistä edistävässä palvelussa ja kuulut johonkin seuraavista ryhmistä:
 - ▶ sinulla ei ole oikeutta ansiopäivärahaan vaan saat työmarkkinatukea tai peruspäivärahaa Kelasta
 - ▶ äidinkielesi on muu kuin suomi, ruotsi tai saame tai kansalaisuutesi on muu kuin Suomi
 - ▶ olet alle 30-vuotias
 - ▶ **Tällöin lin kunta vastaa kokeilun ajan julkisten työvoima- ja yrityspalveluidesi (TE-palveluiden) tarjoamisesta. Ohjaaminen kunnan asiakkaaksi tarkoittaa sitä, että TE-toimisto ilmoittaa sinulle, että jatkossa lin kunta vastaa TE-palveluiden tarjoamisesta sinulle.**





Mitä tapahtuu asiakkuuden siirtyessä kuntakokeiluun?

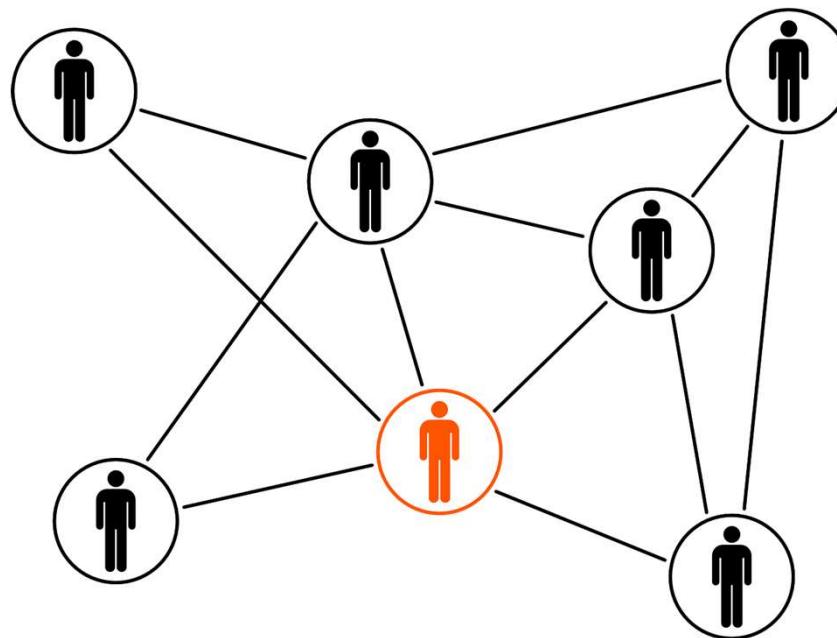
- ▶ Jos asiakkuutesi siirtyy TE-toimistosta kuntakokeiluun, saat siitä tiedon joko kirjeitse tai sähköisesti Oma asiointin kautta ja sinuun otetaan yhteyttä alueesi kuntakokeilusta. TE-toimisto voi myös antaa tiedon henkilökohtaisesti.
- ▶ Mikäli asiakkuutesi säilyy TE-toimistossa, tästä ei tule erillistä ilmoitusta eikä asiointiin tule muutoksia.
- ▶ **Ilmoittaudu työnhakijaksi aina TE-palvelujen Oma asiointin kautta, kuuluit sitten kuntakokeilun tai TE-toimiston asiakkaaksi.**
- ▶ Kun ilmoittaudut työnhakijaksi kokeilun aikana, saat vastaanottoilmoituksessa tiedon siitä, minne asiakkuutesi kuuluu.





Mitä kuntakokeilulla tavoitellaan?

- ▶ Kuntakokeilun **tavoitteena on nykyistä tehokkaammin edistää työttömien työnhakijoiden työllistymistä ja koulutukseen ohjautumista sekä tuoda uusia ratkaisuja osaavan työvoiman saatavuuteen.** Kokeiluissa on tarkoitus kehittää palveluja, jotka tukevat työnhakijan työllistymistä sekä palvelumalleja, joissa asiakkaan tilanne ja palveluntarve huomioidaan yksilöllisesti.





Kuntakokeilun päätavoite: pitkäaikaistyöttömyyden väheneminen

Pitkäaikaistyöttömyyden ehkäisy

- Yhtäjaksoinen työttömyys ei ylitä 12 kk

Pitkäaikaistyöttömyyden katkeaminen

- Yli 12 kk yhtäjaksoisesti työttömänä ollut henkilö osallistuu työllistymistä edistävään palveluun

Pitkäaikaistyöttömyyden päättyminen

- Yli 12 kk yhtäjaksoisesti työttömänä ollut työllistyy, ryhtyy yrittäjäksi tai aloittaa opinnot





Muut tavoitteet

Päätavoitteen lisäksi kuntakokeilussa seurattavina tavoitteina ovat:

1. **Työvoiman osaamisen ja saatavuuden vahvistaminen**
2. **Työhön kuntoutumisen ja työllistyvyyden edistäminen**
3. **Yhteistyön sujuvoittaminen verkostomaisessa palveluympäristössä**
4. **Kunnan työmarkkinatuen maksuosuuden aleneminen**
5. **Työllisyydenhoidon tiedolla johtamisen kehittäminen**





Muut tavoitteet

Työvoiman osaamisen ja saatavuuden vahvistaminen

- Työnhakijan ja työnantajan näkökulmat huomioidaan
- Kokeilun toiminta suuntautuu työnhakijan osaamisen kehittämiseen
- Toiminnalla vahvistetaan yritysten työvoiman saatavuutta

Työhön kuntoutumisen ja työllistyvyyden edistäminen

- Työhön kuntouttavat palveluiden saatavuus paranee
- Kokeilujen tavoite vahvistaa erityisesti heikossa työmarkkina- asemassa olevien työllistymistä
- Mahdollinen Työkykyhanke

Yhteistyön sujuvoittaminen verkostomaisessa palveluympäristössä

- Toimijoiden yhteistyö ja asiakkaiden tarpeiden mukaisten palvelujen sujuva ja tehokas yhteensovittaminen
- Kunnan palvelujen yhteensovittaminen ja tehostamaminen





Lisätietoa

- ▶ [Tietoa kuntakokeilusta TE-toimiston sivuilta](#)
- ▶ [Tietoa kuntakokeilusta Työ- ja elinkeinoministeriön sivuilta](#)



IIN KUNTA

 **Työllisyyden
kuntakokeilut**

